



ЗВЕЗДОЧКИ



Тел: 8 (863) 223-20-99
E-mail: info@technodrive.net
www.technodrive.pro



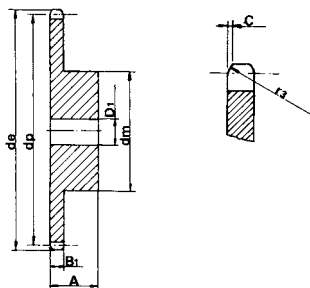
Звездочка со ступицей и без ступицы под расточку	1	Шкив для зубчатых ремней под расточку	84
Звездочка со ступицей и без ступицы для цепи ASA	18	Шкив для зубчатых ремней под расточку. Тип MXL; XL; L; H; XH; XXH Экспортный вариант	87
Звездочка для применения двух однорядных цепей	24	Шкив для зубчатых ремней под установку TAPER LOCK® «втулка». Тип L; H	92
Звездочка со ступицей из нержавеющей стали	25	Заготовка для зубчатых шкивов	97
Звездочка со ступицей с закаленным зубом	25	Шкив для ремней HTD®	98
Звездочка со ступицей с закаленным зубом + посадочный диаметр на вал	26	Шкив HTD® под расточку	99
Звездочка со ступицей с закаленным зубом + посадочный диаметр на вал со шпонкой	27	Шкив HTD® под посадочный диаметр через TAPER LOCK® «втулка»	107
Звездочка со ступицей под втулку TAPER LOCK®	29	Заготовка для изготовления шкивов HTD®	113
Звездочка со ступицей под расточку из материала чугуна: G20 UNI 5007	31	Шкив для ремней серии GT® под расточку	114
Звездочка без ступицы для цепей транспортных и элеваторных	33	Заготовка для изготовления шкивов GT®	117
Звездочка без ступицы под расточку	34	Шкив для ремней. Шаг «Т»	118
Звездочка со ступицей для цепей транспортных и элеваторных	35	Шкив под расточку. Шаг ремня «Т»	119
Звездочка в комплектации с подшипником	36	Заготовка для изготовления шкивов. Шаг «Т»	123
Натяжное устройство для цепей. Тип RCT-T	37	Шкив «СТ» для ремней. Шаг «АТ»	124
Натяжное устройство для цепей. Тип RCT-L	38	Шкив «СТ» под расточку. Шаг ремня «АТ»	125
Натяжное устройство для цепей. Тип RCT-LP	39	Заготовка «СТ» для изготовления шкивов. Шаг «АТ»	129
Натяжное устройство для цепей. Тип RCT-TP	40	Фиксирующие пластины конечных зубчатых ремней	130
Натяжное устройство для цепей. Тип RCT-RU	41	Шкив для ремней Micro-V под посадочный диаметр через TAPER LOCK® «втулка»	131
Звездочка с подшипником для натяжного устройства. Тип RCT-R	42	Шкив Micro-V	132
Цепь роликовая европейского стандарта ISO	43	Шкив для клиновых ремней	134
Цепь роликовая европейского стандарта ISO	43	Шкив под расточку. Тип ремня SPA, SPB, SPC	135
Цепь роликовая американского стандарта ANSI	44	Шкив для клиновых ремней под посадочный диаметр через TAPER LOCK® «втулка»	142
Цепь роликовая усиленная	44	Шкив под TAPER LOCK® «втулка». Тип ремня SPZ, SPA, SPB, SPC	143
Цепь роликовая из нержавеющей и никелированной стали европейского стандарта	45	Шкив для клиновых ремней с посадочным диаметром. Тип ремня SPA, SPB, SPC	154
Цепь роликовая с прямыми пластинами	45	Регулируемый шкив для клиновых ремней. Посадка на вал через TAPER LOCK® «втулка»	162
Цепь роликовая с поллой втулкой	46	Фланцы. Ограничители ремня для шкивов	164
Цепь роликовая европейского стандарта	46	Характеристика фланцев	165
Цепь транспортерная	48	Приварная ступица под втулку TAPER LOCK®	166
Направляющие скольжения цепей	50	Ступицы под соединение болтами под втулку TAPER LOCK®	166
Направляющие скольжения цепей с профилем жесткости	52	Ступицы под расточку	167
Зубчатое цилиндрическое колесо	53	Адаптер для TAPER LOCK® «втулка»	167
Зубчатое колесо без ступицы	55	Втулка коническая TAPER LOCK®. Тип RCB®	168
Рейка зубчатая	56	Муфта быстрозажимная	169
Коническая шестеренка с прямым зубом	57	Муфта кулачковая с упругим элементом. Тип GIFLEX®	188
Коническая шестеренка с прямым зубом СЕРИЯ СН	59	Муфта зубчатая с полиамидной гильзой. Тип GIFLEX®	193
Коническая шестеренка с прямым зубом	60	Муфта зубчатая со стальной гильзой. Тип GIFLEX®	195
Ортогональная коническая шестеренка	63	Плита подmotorная	197
Ортогональная коническая шестеренка со спиральными зубьями	68	Двухопорные подшипниковые узлы. Тип RCM	198
Шкив для ремня POLY CHAIN® GT® установка TAPER LOCK® «втулка»	71		
Заготовка для изготовления шкивов POLY CHAIN® GT®	77		
Шкив для зубчатых ремней под расточку. Тип MXL; XL; L; H; XH; XXH	78		



ЗВЕЗДОЧКА СО СТУПИЦЕЙ ПОД РАСТОЧКУ

5 x 2.5 мм

DIN 8187 - ISO/R 606



Параметры звездочки

r_3	5 мм
C	0,6 мм
Толщина зуба B_1	2,3 мм

Параметры применяемой цепи

Шаг цепи	5 мм
Внутреннее расстояние между пластинами	2,5 мм
Диаметр ролика цепи \emptyset	3,2 мм

Материал: С 45 UNI 7845

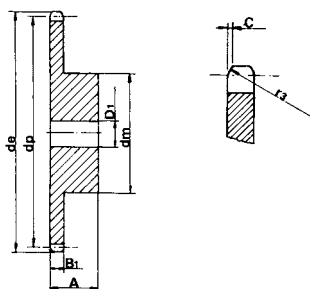
Для цепи однорядной

Z	d_e	d_p	d_m	D_1	A
8	15.2	13.06	7	4	10
9	16.8	14.62	8	5	10
10	18.3	16.18	9	5	10
11	19.9	17.75	11	6	10
12	21.5	19.32	12	6	10
13	23.0	20.89	14	6	10
14	24.6	22.47	15	6	10
15	26.2	24.04	16	6	10
16	27.8	25.63	18	8	13
17	29.4	27.20	18	8	13
18	30.9	23.79	18	8	13
19	32.5	30.38	18	8	13
20	34.1	31.96	18	8	13
21	35.7	33.54	20	8	13
22	37.3	35.13	20	8	13
23	38.9	36.72	20	8	13
24	40.5	38.30	20	8	13
25	42.0	39.89	20	8	13
26	43.6	41.48	25	8	15
27	45.2	43.07	25	8	15
28	46.8	44.65	25	8	15
29	48.4	46.25	25	8	15
30	50.0	47.83	25	8	15
31	51.6	49.42	30	8	15
32	53.2	51.01	30	8	15
33	54.8	52.60	30	8	15
34	56.3	54.19	30	8	15
35	57.9	55.78	30	8	15
36	59.5	57.37	30	8	15
37	61.1	58.96	30	8	15
38	62.7	60.54	30	8	15
39	64.3	62.13	30	8	15
40	65.9	63.73	30	8	15

ЗВЕЗДОЧКА БЕЗ СТУПИЦЫ ПОД РАСТОЧКУ

5 x 2.5 мм

DIN 8187 - ISO/R 606



Параметры звездочки

r_3	5 мм
C	0,6 мм
Толщина зуба B_1	2,3 мм

Параметры применяемой цепи

Шаг цепи	5 мм
Внутреннее расстояние между пластинами	2,5 мм
Диаметр ролика цепи \emptyset	3,2 мм

Для цепи однорядной

Для цепи однорядной

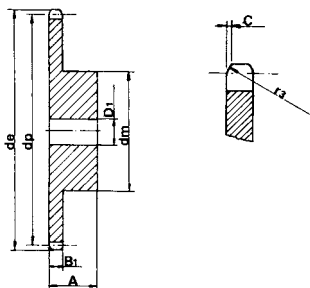
Z	d_e	d_p	D_1	Z	d_e	d_p	D_1
8	15.2	13.06	4	44	72.2	70.09	8
9	16.8	14.62	4	45	73.8	71.68	8
10	18.3	16.18	4	46	75.4	73.27	8
11	19.9	17.75	5	47	77.0	74.86	8
12	21.5	19.32	5	48	78.6	76.45	8
13	23.0	20.89	5	49	80.2	78.03	8
14	24.6	22.47	5	50	81.8	79.63	8
15	26.2	24.04	5	51	83.4	81.22	10
16	27.8	25.63	6	52	85.0	82.81	10
17	29.4	27.20	6	53	86.6	84.40	10
18	30.9	28.79	6	54	88.1	85.97	10
19	32.5	30.38	6	55	89.7	87.58	10
20	34.1	31.96	6	56	91.3	89.17	10
21	35.7	33.54	8	57	92.9	90.76	10
22	37.3	35.13	8	58	94.5	92.35	10
23	38.9	36.72	8	59	96.1	93.94	10
24	40.5	38.30	8	60	97.7	95.53	10
25	42.0	39.89	8	62	100.9	98.72	12
26	43.6	41.48	8	64	104.1	101.90	12
27	45.2	43.07	8	65	105.6	103.49	12
28	46.8	44.65	8	66	107.2	105.08	12
29	48.4	46.25	8	68	110.4	108.26	12
30	50.0	47.83	8	70	113.6	111.44	12
31	51.6	49.42	8	72	116.8	114.63	12
32	53.2	51.01	8	75	121.6	119.40	12
33	54.8	52.60	8	76	123.1	120.99	12
34	56.3	54.19	8	78	126.3	124.17	12
35	57.9	55.78	8	80	129.5	127.35	12
36	59.5	57.37	8	85	137.5	135.31	14
37	61.1	58.96	8	90	145.4	143.27	14
38	62.7	60.54	8	95	153.4	151.22	14
39	64.3	62.13	8	100	161.3	159.18	14
40	65.9	63.73	8	110	177.2	175.09	14
41	67.5	65.31	8	114	183.6	181.46	14
42	69.1	66.91	8	120	193.2	191.01	14
43	70.6	68.49	8	125	201.1	198.96	14





6 x 2.8 мм

DIN 8187 - ISO/R 606



Параметры звездочки

r_3	6 мм
C	0,7 мм
Толщина зуба B_1	2,6 мм

Параметры применяемой цепи

Шаг цепи	6 мм
Внутреннее расстояние между пластинами	2,8 мм
Диаметр ролика цепи \emptyset	4 мм

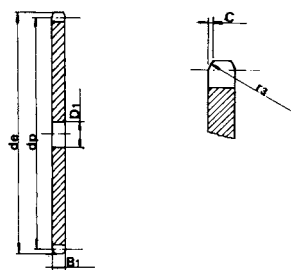
Материал: С 45 UNI 7845

ЗВЕЗДОЧКА СО СТУПИЦЕЙ ПОД РАСТОЧКУ ДЛЯ ЦЕПИ 04В-1

Для цепи		04В-1			
Z	d_e	d_p	d_m	D_1	A
8	18.0	15.67	9.8	5	10
9	19.9	17.54	11.5	5	10
10	21.7	19.42	13	6	10
11	23.6	21.30	14	6	10
12	25.4	23.18	16	6	10
13	27.3	25.05	18	8	10
14	29.2	26.96	20	8	10
15	31.0	28.86	20	8	10
16	33.0	30.76	20	8	13
17	35.0	32.65	20	8	13
18	36.9	34.55	20	8	13
19	38.8	36.44	20	8	13
20	40.7	38.34	20	8	13
21	42.6	40.25	25	8	13
22	44.5	42.16	25	8	13
23	46.4	44.06	25	8	13
24	48.3	45.96	25	8	13
25	50.2	47.87	25	8	13
26	52.1	49.76	30	8	15
27	54.0	51.67	30	8	15
28	55.9	53.58	30	8	15
29	57.8	55.50	30	8	15
30	59.8	57.42	30	8	15
31	61.7	59.31	30	8	15
32	63.6	61.21	30	8	15
33	65.5	63.11	30	8	15
34	67.4	65.02	30	8	15
35	69.3	66.93	30	8	15
36	71.2	68.84	30	8	15
37	73.1	70.75	30	8	15
38	75.0	72.66	30	8	15
39	76.9	74.57	30	8	15
40	78.9	76.47	30	8	15
45	88.5	86.01	40	10	16
50	98.0	95.55	50	12	20
57	111.4	108.93	50	12	20
76	147.6	145.19	60	12	20

6 x 2.8 мм

DIN 8187 - ISO/R 606



Параметры звездочки

r_3	6 мм
C	0,7 мм
Толщина зуба B_1	2,6 мм

Параметры применяемой цепи

Шаг цепи	6 мм
Внутреннее расстояние между пластинами	2,8 мм
Диаметр ролика цепи \emptyset	4 мм

ЗВЕЗДОЧКА СО СТУПИЦЕЙ ПОД РАСТОЧКУ ДЛЯ ЦЕПИ 04В-1

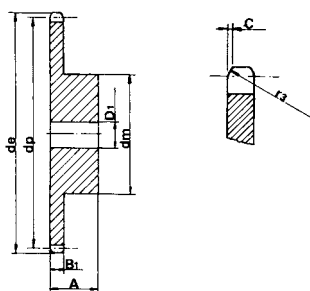
Для цепи		04В-1		Для цепи		04В-1	
Z	d_e	d_p	D_1	Z	d_e	d_p	D_1
8	18.0	15.67	5	44	86.6	84.10	10
9	19.9	17.54	5	45	88.5	86.01	10
10	21.7	19.42	6	46	90.4	87.92	10
11	23.6	21.30	6	47	92.3	89.93	10
12	25.4	23.18	6	48	94.2	91.74	10
13	27.3	25.05	8	49	96.1	93.64	10
14	29.2	26.96	8	50	98.0	95.55	10
15	31.0	28.86	8	51	99.9	97.46	12
16	33.0	30.76	8	52	101.8	99.37	12
17	35.0	32.65	8	53	103.7	101.27	12
18	36.9	34.55	8	54	105.6	103.17	12
19	38.8	36.44	8	55	107.6	105.08	12
20	40.7	38.34	8	56	109.5	107.00	12
21	42.6	40.25	8	57	111.4	108.93	12
22	44.5	42.16	8	58	113.3	110.82	12
23	46.4	44.06	8	59	115.2	112.71	12
24	48.3	45.96	8	60	117.1	114.62	12
25	50.2	47.87	8	62	120.9	118.45	14
26	52.1	49.76	8	64	124.7	122.27	14
27	54.0	51.67	8	65	126.6	124.18	14
28	55.9	53.58	8	66	128.5	126.09	14
29	57.8	55.50	8	68	132.4	129.91	14
30	59.8	57.42	8	70	136.2	133.73	14
31	61.7	59.31	8	72	140.0	137.55	16
32	63.6	61.21	8	75	145.7	143.28	16
33	65.5	63.11	8	76	147.6	145.19	16
34	67.4	65.02	8	78	151.5	149.01	16
35	69.3	66.93	8	80	155.3	152.82	16
36	71.2	68.84	8	85	164.8	162.37	16
37	73.1	70.75	8	90	174.4	171.92	16
38	75.0	72.66	8	95	183.9	181.47	16
39	76.9	74.57	8	100	193.5	191.01	16
40	78.9	76.47	8	110	212.6	210.11	16
41	80.8	78.38	10	114	220.2	217.75	16
42	82.7	80.28	10	120	231.7	229.20	16
43	84.7	82.19	10	125	241.2	238.75	16



ЗВЕЗДОЧКА СО СТУПИЦЕЙ ПОД РАСТОЧКУ 25-1

1/4" x 1/8"

DIN 8188 - ASA 25 - ISO/R 606 - ANSI B 29.1



Параметры звездочки

r_3	6,4 мм
C	0,7 мм
Толщина зуба B_1	2,9 мм

Параметры применяемой цепи

Шаг цепи	6,35 мм
Внутреннее расстояние между пластинами	3,18 мм
Диаметр ролика цепи \emptyset	3,3 мм

Материал: C 45 UNI 7845

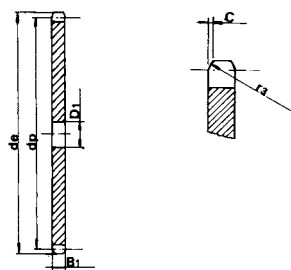
Для цепи 25-1

Z	d_e	d_p	d_m	D_1	A
8	19.4	16.58	10	6	12
9	21.4	18.56	11.5	6	12
10	23.3	20.55	13	6	12
11	25.3	22.54	15	8	13
12	27.3	24.53	17	8	13
13	29.3	26.53	17	8	13
14	31.3	28.53	17	8	13
15	33.3	30.53	20	8	13
16	35.3	32.55	22	8	14
17	37.3	34.55	22	8	14
18	39.4	36.56	25	8	14
19	41.4	38.58	25	8	14
20	43.4	40.58	25	8	14
21	45.4	42.60	30	8	14
22	47.4	44.62	30	8	14
23	49.4	46.63	30	8	14
24	51.4	48.64	30	8	14
25	53.5	50.66	30	8	14
26	55.5	52.67	30	8	16
27	57.5	54.69	30	8	16
28	59.5	56.71	30	8	16
29	61.5	58.73	30	8	16
30	63.6	60.75	30	8	16
31	65.6	62.76	30	8	16
32	67.6	64.78	30	8	16
33	69.6	66.80	30	8	16
34	71.6	68.82	30	8	16
35	73.6	70.84	30	8	16
36	75.6	72.85	30	8	16
37	77.7	74.87	30	8	16
38	79.7	76.89	30	8	16
39	81.7	78.91	30	8	16
40	83.7	80.93	30	8	16

ЗВЕЗДОЧКА БЕЗ СТУПИЦЫ ПОД РАСТОЧКУ 25-1

1/4" x 1/8"

DIN 8188 - ASA 25 - ISO/R 606 - ANSI B 29.1



Параметры звездочки

r_3	6,4 мм
C	0,7 мм
Толщина зуба B_1	2,9 мм

Параметры применяемой цепи

Шаг цепи	6,35 мм
Внутреннее расстояние между пластинами	3,18 мм
Диаметр ролика цепи \emptyset	3,3 мм

Для цепи 25-1

Для цепи 25-1

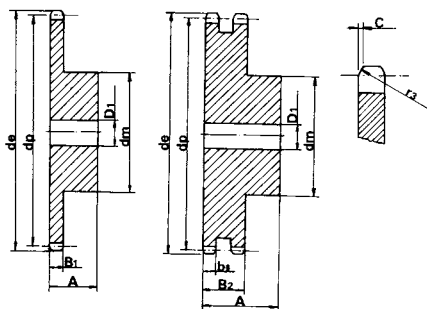
Z	d_e	d_p	D_1	Z	d_e	d_p	D_1
8	19.4	16.58	6	44	91.8	89.01	10
9	21.4	18.56	6	45	93.8	91.03	10
10	23.3	20.55	6	46	95.8	93.05	10
11	25.3	22.54	8	47	97.9	95.07	10
12	27.3	24.53	8	48	99.9	97.09	10
13	29.3	26.53	8	49	101.9	99.10	10
14	31.3	28.53	8	50	103.9	101.13	10
15	33.3	30.53	8	51	105.9	103.14	12
16	35.3	32.55	8	52	108.0	105.16	12
17	37.3	34.55	8	53	110.0	107.18	12
18	39.4	36.56	8	54	112.0	109.18	12
19	41.4	38.58	8	55	114.0	111.23	12
20	43.4	40.58	8	56	116.0	113.25	12
21	45.4	42.60	8	57	118.1	115.27	12
22	47.4	44.62	8	58	120.1	117.29	12
23	49.4	46.63	8	59	122.1	119.31	12
24	51.4	48.64	8	60	124.1	121.32	12
25	53.5	50.66	8	62	128.2	125.37	12
26	55.5	52.67	8	64	132.2	129.41	12
27	57.5	54.69	8	65	134.2	131.43	12
28	59.5	56.71	8	66	136.2	133.45	14
29	61.5	58.73	8	68	140.3	137.49	14
30	63.6	60.75	8	70	144.3	141.53	14
31	65.6	62.76	10	72	148.4	145.58	14
32	67.6	64.78	10	75	154.4	151.63	14
33	69.6	66.80	10	76	156.5	153.66	14
34	71.6	68.82	18	78	160.5	157.70	18
35	73.6	70.84	10	80	164.5	161.74	16
36	75.6	72.85	10	85	174.6	171.85	16
37	77.7	74.87	10	90	184.7	181.95	16
38	79.7	76.89	10	95	194.8	192.05	16
39	81.7	78.91	10	100	204.9	202.15	16
40	83.7	80.93	10	110	225.1	222.37	16
41	85.7	82.95	10	114	233.2	230.45	16
42	87.8	84.97	10	120	245.4	242.58	16
43	89.8	86.98	10	125	255.5	252.68	16





8 x 3 мм

DIN 8187 - ISO/R 606



Параметры звездочки

r_3	8 мм
C	1,0 мм
Толщина зуба B_1	2,8 мм
b_1	2,7 мм
B_2	8,3 мм

Параметры применяемой цепи

Шаг цепи	8 мм
Внутреннее расстояние между пластинами	3 мм
Диаметр ролика цепи \varnothing	5 мм

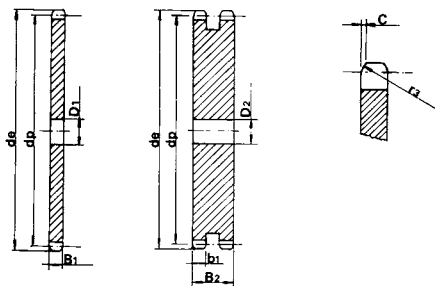
Материал: С 45 UNI 7845

ЗВЕЗДОЧКА СО СТУПИЦЕЙ ПОД РАСТОЧКУ ДЛЯ ЦЕПИ 05B

Z	Для цепи		05B-1			05B-2		
	d_e	d_b	d_m	D_1	A	d_m	D_1	A
8	24.0	20.90	13	6	12	12	8	18
9	26.6	23.39	15	6	12	15	8	18
10	29.2	25.89	17	8	12	17	8	18
11	31.7	28.39	18	8	13	19	10	18
12	34.2	30.91	20	8	13	21	10	18
13	36.7	33.42	23	8	13	24	10	18
14	39.2	35.95	25	8	13	26	10	18
15	41.7	38.48	28	8	13	29	10	18
16	44.3	41.01	30	8	14	32	10	20
17	46.8	43.53	30	8	14	34	10	20
18	49.3	46.07	30	8	14	37	10	20
19	51.9	48.61	30	8	14	39	10	20
20	54.4	51.14	30	8	14	40	10	20
21	57.0	53.68	35	8	14	40	10	20
22	59.5	56.21	35	8	14	40	10	20
23	62.0	58.75	35	8	14	40	10	20
24	64.6	61.29	35	8	14	40	10	20
25	67.5	63.83	35	8	14	40	10	20
26	69.5	66.37	40	10	16	50	12	22
27	72.2	68.91	40	10	16	50	12	22
28	74.8	71.45	40	10	16	50	12	22
29	77.3	73.99	40	10	16	50	12	22
30	79.8	76.53	40	10	16	50	12	22
31	82.4	79.08	40	10	16	60	12	22
32	84.9	81.61	40	10	16	60	12	22
33	87.5	84.16	40	10	16	60	12	22
34	90.0	86.70	40	10	16	60	12	22
35	92.5	89.25	40	10	16	60	12	22
36	95.0	91.79	40	10	16	60	12	22
37	97.6	94.33	40	10	16	60	12	22
38	100.2	96.88	40	10	16	60	12	22
39	102.7	99.42	40	10	16	60	12	22
40	105.3	101.97	40	10	16	60	12	22
45	118.0	114.69	60	12	20			
50	130.7	127.41	60	12	20			
57	148.6	145.22	80	14	20			
76	197.7	193.59	80	20	25			

8 x 3 мм

DIN 8187 - ISO/R 606



Параметры звездочки

r_3	8 мм
C	1,0 мм
Толщина зуба B_1	2,8 мм
b_1	2,7 мм
B_2	8,3 мм

Параметры применяемой цепи

Шаг цепи	8 мм
Внутреннее расстояние между пластинами	3 мм
Диаметр ролика цепи \varnothing	5 мм

ЗВЕЗДОЧКА БЕЗ СТУПИЦЫ ПОД РАСТОЧКУ ДЛЯ ЦЕПИ 05B

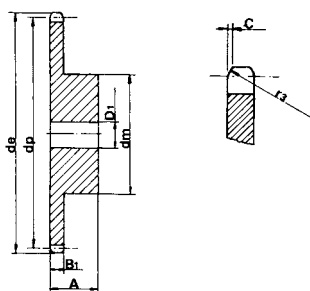
Z	Для цепи		05B-1	05B-2	Z	Для цепи		05B-1	05B-2
	d_e	d_b	D_1	D_2		d_e	d_b	D_1	D_2
8	24.0	20.90	6	6	44	115.5	112.14	12	14
9	26.6	23.39	6	6	45	118.0	114.69	12	14
10	29.2	25.89	8	8	46	120.6	117.23	12	14
11	31.7	28.39	8	8	47	123.1	119.77	12	14
12	34.2	30.91	8	8	48	125.6	122.32	12	14
13	36.7	33.42	8	8	49	128.2	124.86	12	14
14	39.2	35.95	8	8	50	130.7	127.41	12	14
15	41.7	38.48	8	8	51	133.3	129.95	14	16
16	44.3	41.01	8	10	52	135.8	132.49	14	16
17	46.8	43.53	8	10	53	138.4	135.04	14	16
18	49.3	46.07	8	10	54	140.9	137.59	14	16
19	51.9	48.61	8	10	55	143.5	140.13	14	16
20	54.4	51.14	8	10	56	146.0	142.68	14	16
21	57.0	53.68	8	10	57	148.6	145.22	14	16
22	59.5	56.21	8	10	58	151.0	147.77	14	16
23	62.0	58.75	8	10	59	153.6	150.31	14	16
24	64.6	61.29	8	10	60	156.2	152.85	14	16
25	67.5	63.83	8	10	62	162.0	157.95	16	20
26	69.5	66.37	10	12	64	167.1	163.04	16	20
27	72.2	68.91	10	12	65	169.6	165.58	16	20
28	74.8	71.45	10	12	66	172.2	168.13	16	20
29	77.3	73.99	10	12	68	177.3	173.22	16	20
30	79.8	76.53	10	12	70	182.4	178.31	16	20
31	82.4	79.08	10	12	72	187.5	183.41	20	20
32	84.9	81.61	10	12	75	195.1	191.04	20	20
33	87.5	84.16	10	12	76	197.7	193.59	20	20
34	90.0	86.70	10	12	78	202.8	198.68	20	20
35	92.5	89.25	10	12	80	207.9	203.77	20	20
36	95.0	91.79	10	12	85	220.6	216.50	20	20
37	97.6	94.33	10	12	90	233.4	229.23	20	20
38	100.2	96.88	10	12	95	246.1	241.96	20	20
39	102.7	99.42	10	12	100	258.9	254.68	20	20
40	105.3	101.97	10	12	110	284.3	280.15	20	20
41	107.8	104.51	12	14	114	294.5	290.33	20	20
42	110.4	107.05	12	14	120	310.0	305.61	20	20
43	112.9	109.60	12	14	125	322.5	318.34	20	20



ЗВЕЗДОЧКА СО СТУПИЦЕЙ ПОД РАСТОЧКУ

1/2" x 1/8"

DIN 8187 - ISO/R 606



Параметры звездочки

r_3	13 мм
C	1,0 мм
Толщина зуба B_1	3 мм

Параметры применяемой цепи

Шаг цепи	12,7 мм
Внутреннее расстояние между пластинами	3,3 мм
Диаметр ролика цепи \emptyset	7,75 мм

Материал: C 45 UNI 7845

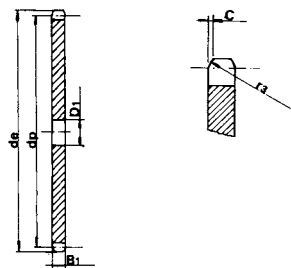
Для цепи однорядной

Z	d_a	d_p	d_m	D_1	A
8	37.2	33.18	21	8	14
9	41.5	37.13	25	8	14
10	46.2	41.10	28	8	14
11	49.6	45.07	31	8	16
12	53.9	49.07	35	8	16
13	58.4	53.06	39	8	16
14	62.8	57.07	43	8	16
15	66.8	61.09	47	8	16
16	70.9	65.10	50	10	18
17	74.9	69.11	50	10	18
18	78.9	73.14	50	10	18
19	82.9	77.16	50	10	18
20	86.9	81.19	50	10	18
21	91.0	85.22	60	12	20
22	95.0	89.24	60	12	20
23	99.0	93.27	60	12	20
24	103.0	97.29	60	12	20
25	107.1	101.33	60	12	20
26	111.2	105.36	70	16	20
27	115.4	109.40	70	16	20
28	119.4	113.42	70	16	20
29	123.4	117.46	70	16	20
30	127.5	121.50	70	16	20
31	131.5	125.54	70	16	20
32	135.5	129.56	70	16	20
33	139.6	133.60	70	16	20
34	143.6	137.64	70	16	20
35	147.6	141.68	70	16	20
36	151.7	145.72	70	16	25
37	155.7	149.76	70	16	25
38	159.8	153.80	70	16	25
39	163.8	157.83	70	16	25
40	167.8	161.87	70	16	25

ЗВЕЗДОЧКА БЕЗ СТУПИЦЫ ПОД РАСТОЧКУ

1/2" x 1/8"

DIN 8187 - ISO/R 606



Параметры звездочки

r_3	13 мм
C	1,0 мм
Толщина зуба B_1	3 мм

Параметры применяемой цепи

Шаг цепи	12,7 мм
Внутреннее расстояние между пластинами	3,3 мм
Диаметр ролика цепи \emptyset	7,75 мм

Для цепи однорядной

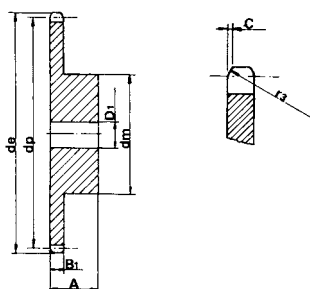
Z	d_a	d_p	D_1	Z	d_a	d_p	D_1
8	37.2	33.18	8	43	179.5	173.99	16
9	41.5	37.13	8	44	183.5	178.03	16
10	46.2	41.10	8	45	187.5	182.07	16
11	49.6	45.07	8	46	191.6	186.10	20
12	53.9	49.07	8	47	195.6	190.14	20
13	58.4	53.06	8	48	199.7	194.18	20
14	62.8	57.07	8	49	203.7	198.22	20
15	66.8	61.09	8	50	207.8	202.26	20
16	70.9	65.10	10	51	211.8	206.30	20
17	74.9	69.11	10	52	215.9	210.34	20
18	78.9	73.14	10	53	219.9	214.37	20
19	82.9	77.16	10	54	224.0	218.43	20
20	86.9	81.19	10	55	228.0	222.46	20
21	91.0	85.22	10	56	232.1	226.50	20
22	95.0	89.24	10	57	236.1	230.54	20
23	99.0	93.27	10	58	240.2	234.58	20
24	103.0	97.29	10	59	244.2	238.62	20
25	107.1	101.33	10	60	248.2	242.66	20
26	111.2	105.36	12	62	256.7	250.75	20
27	115.4	109.40	12	64	264.8	258.82	20
28	119.4	113.42	12	65	268.8	262.86	20
29	123.4	117.46	12	66	272.9	268.90	25
30	127.5	121.50	12	68	280.9	274.99	25
31	131.5	125.54	12	70	289.0	283.07	25
32	135.5	129.56	12	72	297.1	291.16	25
33	139.6	133.60	12	76	313.3	307.33	25
34	143.6	137.64	12	78	321.4	315.40	25
35	147.6	141.68	12	80	329.4	323.48	25
36	151.7	145.72	16	85	349.7	343.70	25
37	155.7	149.76	16	90	369.9	363.90	25
38	159.8	153.80	16	95	390.1	384.10	25
39	163.8	157.83	16	100	410.3	404.31	25
40	167.8	161.87	16	110	450.7	444.74	25
41	171.4	165.91	16	114	466.9	460.90	25
42	175.4	169.95	16	120	491.2	485.16	25
				125	511.4	505.37	25



ЗВЕЗДОЧКА СО СТУПИЦЕЙ ПОД РАСТОЧКУ

1/2" x 3/16"

DIN 8187 - ISO/R 606



Параметры звездочки

r_3	13 мм
C	1,3 мм
Толщина зуба B_1	4,5 мм

Параметры применяемой цепи

Шаг цепи	12,7 мм
Внутреннее расстояние между пластинами	4,88 мм
Диаметр ролика цепи \emptyset	7,75 мм

Материал: C 45 UNI 7845

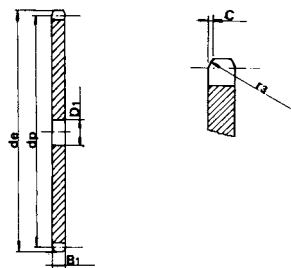
Для цепи однорядной

Z	d_e	d_p	d_m	D_1	A
8	38.5	33.18	21	8	14
9	41.5	37.13	25	8	14
10	46.2	41.10	28	8	14
11	49.6	45.07	31	8	16
12	53.9	49.07	35	8	16
13	58.4	53.06	39	8	16
14	62.8	57.07	43	8	16
15	66.8	61.09	47	8	16
16	70.9	65.10	50	10	18
17	74.9	69.11	50	10	18
18	78.9	73.14	50	10	18
19	82.9	77.16	50	10	18
20	88.9	81.19	50	10	18
21	91.0	85.22	60	12	20
22	95.0	89.24	60	12	20
23	99.0	93.27	60	12	20
24	103.0	97.29	60	12	20
25	107.1	101.33	60	12	20
26	111.2	105.36	70	16	20
27	115.4	109.40	70	16	20
28	119.4	113.42	70	16	20
29	123.4	117.46	70	16	20
30	127.5	121.50	70	16	20
31	131.5	125.54	70	16	20
32	135.5	129.56	70	16	20
33	139.6	133.60	70	16	20
34	143.6	137.64	70	16	20
35	147.6	141.68	70	16	20
36	151.7	145.72	70	16	25
37	155.7	149.76	70	16	25
38	159.8	153.80	70	16	25
39	163.8	157.83	70	16	25
40	167.8	161.87	70	16	25

ЗВЕЗДОЧКА БЕЗ СТУПИЦЫ ПОД РАСТОЧКУ

1/2" x 3/16"

DIN 8187 - ISO/R 606



Параметры звездочки

r_3	13 мм
C	1,3 мм
Толщина зуба B_1	4,3 \pm 0,2 мм

Параметры применяемой цепи

Шаг цепи	12,7 мм
Внутреннее расстояние между пластинами	4,88 мм
Диаметр ролика цепи \emptyset	7,75 мм

Для цепи однорядной

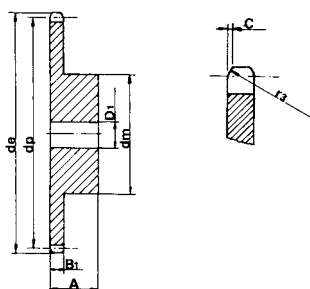
Z	d_e	d_p	D_1	Z	d_e	d_p	D_1
8	38.5	33.18	8	43	179.5	173.99	16
9	41.5	37.13	8	44	183.5	178.03	16
10	46.2	41.10	8	45	187.5	182.07	16
11	49.6	45.07	8	46	191.6	186.10	20
12	53.9	49.07	8	47	195.6	190.14	20
13	58.4	53.06	8	48	199.7	194.18	20
14	62.8	57.07	8	49	203.7	198.22	20
15	66.8	61.09	8	50	207.8	202.26	20
16	70.9	65.10	10	51	211.8	206.30	20
17	74.9	69.11	10	52	215.9	210.34	20
18	78.9	73.14	10	53	219.9	214.37	20
19	82.9	77.16	10	54	224.0	218.43	20
20	86.9	81.19	10	55	228.0	222.46	20
21	91.0	85.22	10	56	232.1	226.50	20
22	95.0	89.24	10	57	236.1	230.54	20
23	99.0	93.27	10	58	240.2	234.58	20
24	103.0	97.29	10	59	244.2	238.62	20
25	107.1	101.33	10	60	248.2	242.66	20
26	111.2	105.36	12	62	256.7	250.75	20
27	115.4	109.40	12	64	264.8	258.82	20
28	119.4	113.42	12	65	268.8	262.86	20
29	123.4	117.46	12	66	272.9	266.90	25
30	127.5	121.50	12	68	280.9	274.99	25
31	131.5	125.54	12	70	289.0	283.07	25
32	135.5	129.56	12	72	297.1	291.16	25
33	139.6	133.60	12	76	313.3	307.33	25
34	143.6	137.64	12	78	321.4	315.40	25
35	147.6	141.68	12	80	329.4	323.48	25
36	151.7	145.72	16	85	349.7	343.70	25
37	155.7	149.76	16	90	369.9	363.90	25
38	159.8	153.80	16	95	390.1	384.10	25
39	163.8	157.83	16	100	410.3	404.31	25
40	167.8	161.87	16	110	450.7	444.74	25
41	171.4	165.91	16	114	466.9	460.90	25
42	175.4	169.95	16	120	491.2	485.16	25
				125	511.4	505.37	25



ЗВЕЗДОЧКА СО СТУПИЦЕЙ ПОД РАСТОЧКУ

1/2" x 1/4"

Диаметр ролика цепи 7.75
DIN 8187 - ISO/R 606



Параметры звездочки

r_3	13 мм
C	1,3 мм
Толщина зуба B_1	5,9 мм

Параметры применяемой цепи

Шаг цепи	12,7 мм
Внутреннее расстояние между пластинами	6,4 мм
Диаметр ролика цепи \emptyset	7,75 мм

Материал: C 45 UNI 7845

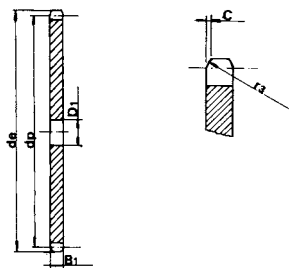
Для цепи однорядной

Z	d_e	d_p	d_m	D_1	A
8	38.5	33.18	20	10	25
9	41.5	37.13	24	10	25
10	46.2	41.10	26	10	25
11	49.6	45.07	29	10	25
12	53.9	49.07	33	10	28
13	58.4	53.06	37	10	28
14	62.8	57.07	41	10	28
15	66.8	61.09	45	10	28
16	70.9	65.10	50	12	28
17	74.9	69.11	52	12	28
18	78.9	73.14	56	12	28
19	82.9	77.16	60	12	28
20	86.9	81.19	64	12	28
21	91.0	85.22	68	14	28
22	95.0	89.24	70	14	28
23	99.0	93.27	70	14	28
24	103.0	97.29	70	14	28
25	107.1	101.33	70	14	28
26	111.2	105.36	70	16	30
27	115.4	109.40	70	16	30
28	119.4	113.42	70	16	30
29	123.4	117.46	80	16	30
30	127.5	121.50	80	16	30
31	131.5	125.54	90	16	30
32	135.5	129.56	90	16	30
33	139.6	133.60	90	16	30
34	143.6	137.64	90	16	30
35	147.6	141.68	90	16	30
36	151.7	145.72	90	16	35
37	155.7	149.76	90	16	35
38	159.8	153.80	90	16	35
39	163.8	157.83	90	16	35
40	167.8	161.87	90	16	35

ЗВЕЗДОЧКА БЕЗ СТУПИЦЫ ПОД РАСТОЧКУ

1/2" x 1/4"

Диаметр ролика цепи 7.75
DIN 8187 - ISO/R 606



Параметры звездочки

r_3	13 мм
C	1,3 мм
Толщина зуба B_1	5,9 мм

Параметры применяемой цепи

Шаг цепи	12,7 мм
Внутреннее расстояние между пластинами	6,4 мм
Диаметр ролика цепи \emptyset	7,75 мм

Для цепи однорядной

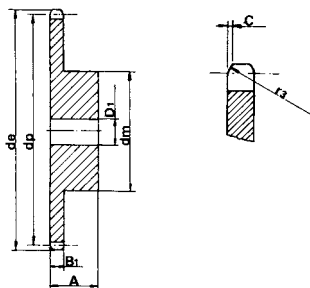
Для цепи однорядной

Z	d_e	d_p	D_1	Z	d_e	d_p	D_1
8	38.5	33.18	8	43	179.5	173.99	16
9	41.5	37.13	8	44	183.5	178.03	16
10	46.2	41.10	8	45	187.5	182.07	16
11	49.6	45.07	8	46	191.6	186.10	20
12	53.9	49.07	8	47	195.6	190.14	20
13	58.4	53.06	8	48	199.7	194.18	20
14	62.8	57.07	8	49	203.7	198.22	20
15	66.8	61.09	8	50	207.8	202.26	20
16	70.9	65.10	10	51	211.8	206.30	20
17	74.9	69.11	10	52	215.9	210.34	20
18	78.9	73.14	10	53	219.9	214.37	20
19	82.9	77.16	10	54	224.0	218.43	20
20	86.9	81.19	10	55	228.0	222.46	20
21	91.0	85.22	10	56	232.1	226.50	20
22	95.0	89.24	10	57	236.1	230.54	20
23	99.0	93.27	10	58	240.2	234.58	20
24	103.0	97.29	10	59	244.2	238.62	20
25	107.1	101.33	10	60	248.2	242.66	20
26	111.2	105.36	12	62	256.7	250.75	20
27	115.4	109.40	12	64	264.8	258.82	20
28	119.4	113.42	12	65	268.8	262.86	20
29	123.4	117.46	12	66	272.9	266.90	25
30	127.5	121.50	12	68	280.9	274.99	25
31	131.5	125.54	12	70	289.0	283.07	25
32	135.5	129.56	12	72	297.1	291.16	25
33	139.6	133.60	12	76	313.3	307.33	25
34	143.6	137.64	12	78	321.4	315.40	25
35	147.6	141.68	12	80	329.4	323.48	25
36	151.7	145.72	16	85	349.7	343.70	25
37	155.7	149.76	16	90	369.9	363.90	25
38	159.8	153.80	16	95	390.1	384.10	25
39	163.8	157.83	16	100	410.3	404.31	25
40	167.8	161.87	16	110	450.7	444.74	25
41	171.4	165.91	16	114	466.9	460.90	25
42	175.4	169.95	16	120	491.2	485.16	25
				125	511.4	505.37	25



1/2" x 1/4"

Диаметр ролика цепи 8.51
DIN 8187 - ISO/R 606



Параметры звездочки

r_3	13 мм
C	1,3 мм
Толщина зуба B_1	5,9 мм

Параметры применяемой цепи

Шаг цепи	12,7 мм
Внутреннее расстояние между пластинами	6,4 мм
Диаметр ролика цепи \emptyset	8,51 мм

Материал: С 45 UNI 7845

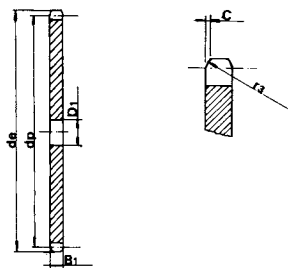
ЗВЕЗДОЧКА СО СТУПИЦЕЙ ПОД РАСТОЧКУ

Для цепи однорядной

Z	d_e	d_p	d_m	D_1	A
8	37.2	33.18	20	10	25
9	41.0	37.13	24	10	25
10	45.2	41.10	26	10	25
11	48.7	45.07	29	10	25
12	53.0	49.07	33	10	28
13	57.4	53.06	37	10	28
14	61.8	57.07	41	10	28
15	65.5	61.09	45	10	28
16	69.5	65.10	50	12	28
17	73.6	69.11	52	12	28
18	77.8	73.14	56	12	28
19	81.7	77.16	60	12	28
20	85.8	81.19	64	12	28
21	89.7	85.22	68	14	28
22	93.8	89.24	70	14	28
23	98.2	93.27	70	14	28
24	101.8	97.29	70	14	28
25	105.8	101.33	70	14	28
26	110.0	105.36	70	16	30
27	114.0	109.40	70	16	30
28	118.0	113.42	70	16	30
29	122.0	117.46	80	16	30
30	126.1	121.50	80	16	30
31	130.2	125.54	90	16	30
32	134.3	129.56	90	16	30
33	138.4	133.60	90	16	30
34	142.6	137.64	90	16	30
35	146.7	141.68	90	16	30
36	151.0	145.72	90	16	35
37	154.6	149.76	90	16	35
38	158.6	153.80	90	16	35
39	162.7	157.83	90	16	35
40	166.8	161.87	90	16	35

1/2" x 1/4"

Диаметр ролика цепи 8.51
DIN 8187 - ISO/R 606



Параметры звездочки

r_3	13 мм
C	1,3 мм
Толщина зуба B_1	5,9 мм

Параметры применяемой цепи

Шаг цепи	12,7 мм
Внутреннее расстояние между пластинами	6,4 мм
Диаметр ролика цепи \emptyset	8,51 мм

ЗВЕЗДОЧКА БЕЗ СТУПИЦЫ ПОД РАСТОЧКУ

Для цепи однорядной

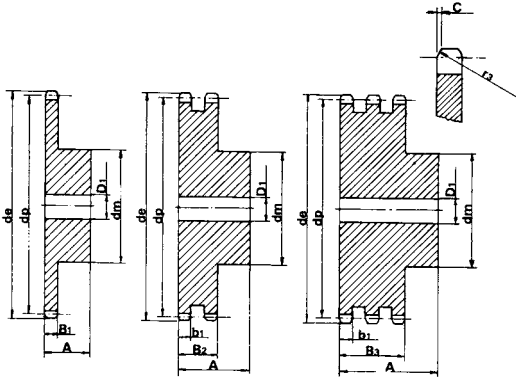
Для цепи однорядной

Z	d_e	d_p	D_1	Z	d_e	d_p	D_1
8	37.2	33.18	8	43	179.7	173.99	16
9	41.0	37.13	8	44	183.8	178.03	16
10	45.2	41.10	8	45	188.0	182.07	16
11	48.7	45.07	8	46	192.1	186.10	20
12	53.0	49.07	8	47	196.2	190.14	20
13	57.4	53.06	8	48	200.3	194.18	20
14	61.8	57.07	8	49	204.3	198.22	20
15	65.5	61.09	8	50	208.3	202.26	20
16	69.5	65.10	10	51	212.1	206.30	20
17	73.6	69.11	10	52	216.1	210.34	20
18	77.8	73.14	10	53	220.2	214.37	20
19	81.7	77.16	10	54	224.1	218.43	20
20	85.8	81.19	10	55	228.1	222.46	20
21	89.7	85.22	10	56	232.2	226.50	20
22	93.8	89.24	10	57	236.4	230.54	20
23	98.2	93.27	10	58	240.5	234.58	20
24	101.8	97.29	10	59	244.5	238.62	20
25	105.8	101.33	10	60	248.6	242.66	20
26	110.0	105.36	12	62	256.9	250.75	20
27	114.0	109.40	12	64	265.1	258.82	20
28	118.0	113.42	12	65	269.0	262.86	20
29	122.0	117.46	12	66	273.0	266.90	25
30	126.1	121.50	12	68	281.0	274.99	25
31	130.2	125.54	12	70	289.0	283.07	25
32	134.2	129.56	12	72	297.2	291.16	25
33	138.4	133.60	12	76	313.3	307.33	25
34	142.6	137.64	12	78	321.4	315.40	25
35	146.7	141.68	12	80	329.4	323.48	25
36	151.0	145.72	16	85	349.0	343.70	25
37	154.6	149.76	16	90	369.9	363.90	25
38	158.6	153.80	16	95	390.1	384.10	25
39	162.7	157.83	16	100	410.3	404.31	25
40	166.8	161.87	16	110	450.7	444.74	25
41	171.4	165.91	16	114	466.9	460.90	25
42	175.4	169.95	16	120	491.2	485.16	25
				125	511.3	505.37	25



1" 1/4 x 3/4"

DIN 8187 - ISO/R 606



Параметры звездочки

r_3	32 мм
C	3,5 мм
Толщина зуба B_1	18,5 мм
b_1	18,2 мм
B_2	54,6 мм
B_3	91 мм

Параметры применяемой цепи

Шаг цепи	31,75 мм
Внутреннее расстояние между пластинами	19,56 мм
Диаметр ролика цепи \emptyset	19,05 мм

Материал: C 45 UNI 7845

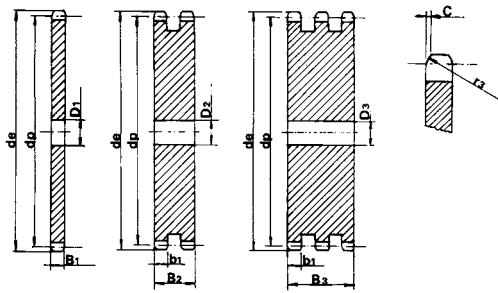
* - с приваренной ступицей

ЗВЕЗДОЧКА СО СТУПИЦЕЙ ПОД РАСТОЧКУ ДЛЯ ЦЕПИ 20В

Z	Для цепи		20В-1			20В-2			20В-3		
	d_a	d_p	d_m	D_1	A	d_m	D_1	A	d_m	D_1	A
8	98.1	82.96	53	20	40	53	20	75	53	20	110
9	108.0	92.84	63	20	40	63	20	75	63	20	110
10	117.9	102.74	70	20	40	70	20	75	70	20	110
11	127.8	112.68	77	20	45	80	20	80	80	20	115
12	137.8	122.68	88	20	45	90	20	80	90	20	115
13	147.8	132.65	98	20	45	100	20	80	100	20	115
14	157.8	142.68	108	20	45	110	20	80	110	20	115
15	167.9	152.72	118	20	45	120	20	80	120	20	115
16	177.9	162.75	120	25	50	120	25	80	120	25	115
17	187.9	172.78	120	25	50	120	25	80	120	25	115
18	198.0	182.85	120	25	50	*120	25	80	*120	25	115
19	208.1	192.91	120	25	50	*120	25	80	*120	25	115
20	218.1	202.98	120	25	50	*120	25	80	*120	25	115
21	228.2	213.04	140	25	55	*140	25	80	*140	25	115
22	238.3	223.11	140	25	55	*140	25	80	*140	25	115
23	248.3	233.17	140	25	55	*140	25	80	*140	25	115
24	258.4	243.23	140	25	55	*140	25	80	*140	25	115
25	268.5	253.33	140	25	55	*140	25	80	*140	25	115
26	278.6	263.40	*150	25	55	*150	25	80	*150	25	115
27	288.6	273.49	*150	25	55	*150	25	80	*150	25	115
28	298.7	283.56	*150	25	55	*150	25	80	*150	25	115
29	308.8	293.65	*150	25	55	*150	25	80	*150	25	115
30	318.9	303.75	*150	25	55	*150	25	80	*150	25	115
31	329.0	313.85	*160	25	55	*150	25	80	*150	30	115
32	339.1	323.91	*160	25	55	*150	25	80	*150	30	115
33	349.2	334.01	*160	25	55	*150	25	80	*150	30	115
34	359.3	344.10	*160	25	55	*150	25	80	*150	30	115
35	369.4	354.20	*160	25	55	*150	25	80	*150	30	115
36	379.5	364.30	*160	25	55	*150	30	80	*150	30	115
37	389.5	374.39	*160	25	55	*150	30	80	*150	30	115
38	399.6	384.49	*160	25	55	*150	30	80	*150	30	115
39	409.7	394.59	*160	25	55	*150	30	80	*150	30	115
40	419.8	404.69	*160	25	55	*150	30	80	*150	30	115

1" 1/4 x 3/4"

DIN 8187 - ISO/R 606



Параметры звездочки

r_3	32 мм
C	3,5 мм
Толщина зуба B_1	18,5 мм
b_1	18,2 мм
B_2	54,6 мм
B_3	91 мм

Параметры применяемой цепи

Шаг цепи	31,75 мм
Внутреннее расстояние между пластинами	19,56 мм
Диаметр ролика цепи \emptyset	19,05 мм

ЗВЕЗДОЧКА БЕЗ СТУПИЦЫ ПОД РАСТОЧКУ ДЛЯ ЦЕПИ 20В

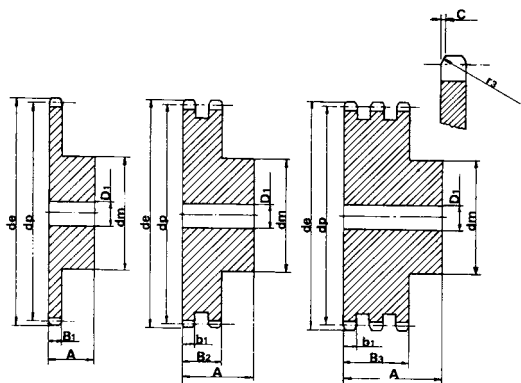
Z	Для цепи			Z	Для цепи			Z	Для цепи		
	d_a	d_p	D_1		d_a	d_p	D_1		d_a	d_p	D_1
8	98.1	82.96	16	20	20	43	450.1	434.97	30		
9	108.0	92.84	16	20	20	44	460.2	445.07	30		
10	117.9	102.74	16	20	20	45	470.3	455.17	30	30	40
11	127.8	112.68	16	20	20	46	480.4	465.26	30	30	40
12	137.8	122.68	20	20	20	47	490.5	475.36	30		
13	147.8	132.65	20	20	20	48	500.6	485.46	30	30	40
14	157.8	142.68	20	20	20	49	510.7	495.55	30		
15	167.9	152.72	20	20	20	50	520.8	505.65	30	30	40
16	177.9	162.75	25	25	25	51	530.9	515.75	30		
17	187.9	172.78	25	25	25	52	541.0	525.84	30	30	40
18	198.0	182.85	25	25	25	53	551.1	535.94	30		
19	208.1	192.91	25	25	25	54	561.2	546.07	30		
20	218.1	202.98	25	25	25	55	571.3	556.16	30	30	40
21	228.2	213.04	25	25	25	56	581.4	566.26	30		
22	238.3	223.11	25	25	25	57	591.5	576.36	30	30	40
23	248.3	233.17	25	25	25	58	601.6	586.45	30		
24	258.4	243.23	25	25	25	59	611.7	596.55	30		
25	268.5	253.33	25	25	25	60	621.8	606.65	30	30	40
26	278.6	263.40	25	25	25	62	642.0	626.87	30		
27	288.6	273.49	25	25	25	64	662.2	647.06	30		
28	298.7	283.56	25	25	25	65	672.3	657.16	30	30	40
29	308.8	293.65	25	25	25	66	682.4	667.26	30		
30	318.9	303.75	25	25	25	68	702.6	687.48	30		
31	329.0	313.85	25	25	30	70	722.8	707.67	30	30	40
32	339.1	323.91	25	25	30	72	743.1	727.90	30		
33	349.2	334.01	25	25	30	75	773.3	758.19	30		
34	359.3	344.10	25	25	30	76	783.5	768.32	30	30	40
35	369.4	354.20	25	25	30	80	823.9	808.72	30	30	40
36	379.5	364.30	25	30	30	85	874.4	859.25	30		
37	389.5	374.39	25	30	30	90	924.9	909.76	30		
38	399.6	384.49	25	30	30	95	975.4	960.28	30	30	40
39	409.7	394.59	25	30	30	100	1026.0	1010.79	30		
40	419.8	404.68	25	30	30	114	1167.4	1152.26	30	40	40
41	429.9	414.78	30								
42	440.0	424.88	30	30	40						





1" 3/4 x 1" 1/4

DIN 8187 - ISO/R 606



Параметры звездочки

r_3	44 мм
C	5 мм
Толщина зуба B_1	29,4 мм
b_1	28,8 мм
B_2	88,4 мм
B_3	148 мм

Параметры применяемой цепи

Шаг цепи	44,45 мм
Внутреннее расстояние между пластинами	30,99 мм
Диаметр ролика цепи \emptyset	27,94 мм

Материал: С 45 UNI 7845

* - с приваренной ступицей

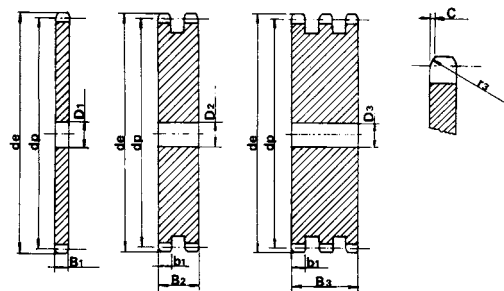
ЗВЕЗДОЧКА СО СТУПИЦЕЙ ПОД РАСТОЧКУ ДЛЯ ЦЕПИ 28В

Z	Для цепи			28В-1			28В-2			28В-3		
	d_a	d_p	d_m	D_1	A	d_m	D_1	A	d_m	D_1	A	
8	132.0	116.15	74	25	70	74	25	120	74	30	180	
9	148.4	129.96	88	25	70	88	25	120	88	30	180	
10	162.3	143.85	100	25	70	100	25	120	100	30	180	
11	176.3	157.77	112	25	70	112	25	120	112	30	180	
12	189.5	171.74	125	25	70	125	25	120	125	30	180	
13	204.2	185.75	*130	25	70	*130	25	120	*130	30	180	
14	218.2	199.76	*140	25	70	*140	25	120	*140	30	180	
15	232.3	213.79	*145	25	70	*145	25	120	*145	30	180	
16	246.3	227.84	*160	30	75	*160	30	120	*160	30	180	
17	260.0	241.91	*160	30	75	*160	30	120	*160	30	180	
18	274.0	255.98	*160	30	75	*160	30	120	*160	30	180	
19	289.0	270.06	*160	30	75	*160	30	120	*160	30	180	
20	303.0	284.15	*160	30	75	*160	30	120	*160	30	180	
21	317.0	298.24	*170	30	75	*170	30	120	*170	30	180	
22	331.0	312.34	*170	30	75	*170	30	120	*170	30	180	
23	345.0	326.44	*170	30	75	*170	30	120	*170	30	180	
24	359.0	340.55	*170	30	75	*170	30	120	*170	30	180	
25	373.0	354.66	*170	30	75	*170	30	120	*170	30	180	
26	387.0	368.77	*170	30	75	*170	30	120	*170	30	180	
27	401.4	382.88	*170	30	75	*170	30	120	*170	30	180	
28	416.0	397.00	*170	30	75	*170	30	120	*170	30	180	
29	430.0	411.12	*170	30	75	*170	30	120	*170	30	180	
30	444.0	425.24	*170	30	75	*170	30	120	*170	30	180	
31	458.0	439.37	*180	30	75	*180	30	120	*180	30	180	
32	472.0	453.49	*180	30	75	*180	30	120	*180	30	180	
33	486.0	467.62	*180	30	75	*180	30	120	*180	30	180	
34	500.0	481.75	*180	30	75	*180	30	120	*180	30	180	
35	514.0	495.88	*180	30	75	*180	30	120	*180	30	180	
36	529.0	510.01	*180	30	75	*180	30	120	*180	30	180	
37	543.0	524.14	*180	30	75	*180	30	120	*180	30	180	
38	557.0	538.27	*180	30	75	*180	30	120	*180	30	180	
39	571.0	552.40	*180	30	75	*180	30	120	*180	30	180	
40	585.0	566.54	*180	30	75	*180	30	120	*180	30	180	

ЗВЕЗДОЧКА БЕЗ СТУПИЦЫ ПОД РАСТОЧКУ ДЛЯ ЦЕПИ 28В

1" 3/4 x 1" 1/4

DIN 8187 - ISO/R 606



Параметры звездочки

r_3	44 мм
C	5 мм
Толщина зуба B_1	29,4 мм
b_1	28,8 мм
B_2	88,4 мм
B_3	148 мм

Параметры применяемой цепи

Шаг цепи	44,45 мм
Внутреннее расстояние между пластинами	30,99 мм
Диаметр ролика цепи \emptyset	27,94 мм

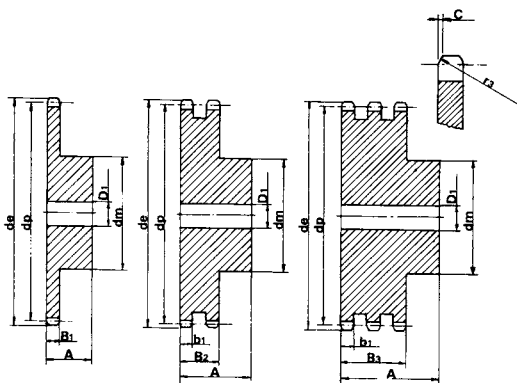
Z	Для цепи			28В-1			28В-2			28В-3		
	d_a	d_p	d_m	D_1	D_2	D_3	D_1	D_2	D_3	D_1	D_2	D_3
8	132.0	116.15	74	25	25	25	57	825.0	806.90	40	40	40
9	148.4	129.96	88	25	25	25	60	869.0	849.32	40	40	40
10	162.3	143.85	100	25	25	25	76	1095.0	1075.62	40	40	40
11	176.3	157.77	112	25	25	30						
12	189.5	171.74	125	25	25	30						
13	204.2	185.75	138	25	25	30						
14	218.2	199.76	150	25	25	30						
15	232.3	213.79	162	25	25	30						
16	246.3	227.84	175	30	30	30						
17	260.0	241.91	187	30	30	30						
18	274.0	255.98	200	30	30	30						
19	289.0	270.06	212	30	30	30						
20	303.0	284.15	225	30	30	30						
21	317.0	298.24	237	30	30	30						
22	331.0	312.34	250	30	30	30						
23	345.0	326.44	262	30	30	30						
24	359.0	340.55	275	30	30	30						
25	373.0	354.66	287	30	30	40						
26	387.0	368.77	300	30	30	40						
27	401.4	382.88	312	30	30	40						
28	416.0	397.00	325	30	30	40						
29	430.0	411.12	337	30	30	40						
30	444.0	425.24	350	30	30	40						
31	458.0	439.37	362	30	30	40						
32	472.0	453.49	375	30	30	40						
33	486.0	467.62	387	30	30	40						
34	500.0	481.75	400	30	30	40						
35	514.0	495.88	412	30	30	40						
36	529.0	510.01	425	30	30	40						
37	543.0	524.14	437	30	30	40						
38	557.0	538.27	450	30	30	40						
39	571.0	552.40	462	30	30	40						
40	585.0	566.54	475	30	30	40						
45	656.0	637.22	525	30	30	40						
50	726.0	707.91	575	30	30	40						





2" x 1" 1/4

DIN 8187 - ISO/R 606



Параметры звездочки

r_3	51 мм
C	5 мм
Толщина зуба B_1	29,4 мм
b_1	28,8 мм
B_2	87,4 мм
B_3	146 мм

Параметры применяемой цепи

Шаг цепи	50,8 мм
Внутреннее расстояние между пластинами	30,99 мм
Диаметр ролика цепи \emptyset	29,21 мм

Материал: С 45 UNI 7845

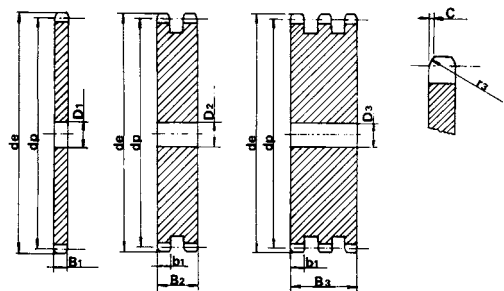
* - с приваренной ступицей

ЗВЕЗДОЧКА СО СТУПИЦЕЙ ПОД РАСТОЧКУ ДЛЯ ЦЕПИ 32В

Z	Для цепи			32В-1			32В-2			32В-3		
	d_e	d_p	d_m	D_1	A	d_m	D_1	A	d_m	D_1	A	
8	153.2	132.69	82	25	80	82	30	120	82	30	180	
9	169.0	148.54	88	25	80	88	30	120	88	30	180	
10	185.0	164.44	104	25	80	104	30	120	104	30	180	
11	200.8	180.34	120	30	80	120	30	120	120	30	180	
12	216.8	196.29	*133	30	80	*133	30	120	*133	30	180	
13	232.8	212.29	*145	30	80	*145	30	120	*145	30	180	
14	248.8	228.29	*160	30	80	*160	30	120	*160	30	180	
15	264.8	244.30	*160	30	80	*160	30	120	*160	30	180	
16	280.9	260.40	*160	30	90	*160	30	120	*160	30	180	
17	296.9	276.40	*170	30	90	*180	30	120	*180	30	180	
18	313.0	292.55	*170	30	90	*180	30	120	*180	30	180	
19	329.1	308.66	*170	30	90	*200	30	120	*200	30	180	
20	345.2	324.71	*180	30	90	*200	30	120	*200	30	180	
21	361.3	340.82	*180	30	90	*200	30	120	*200	40	180	
22	377.5	356.98	*180	30	90	*200	30	120	*200	40	180	
23	393.6	373.08	*180	30	90	*200	30	120	*200	40	180	
24	409.7	389.18	*180	30	90	*200	30	120	*200	40	180	
25	425.8	405.33	*180	30	90	*200	30	120	*200	40	180	
26	441.9	421.44	*180	30	90	*200	30	120	*200	40	180	
27	458.1	437.59	*180	30	90	*200	30	120	*200	40	180	
28	474.2	453.69	*180	30	90	*200	30	120	*200	40	180	
29	490.4	469.90	*180	30	90							
30	506.5	486.00	*180	30	90	*200	30	120	*200	40	180	
32	538.8	518.28	*180	30	90							
35	589.5	566.72	*180	30	90	*200	30	120				
38	635.5	615.14	*180	30	90							
40	670.3	647.49	*180	30	90							

2" x 1" 1/4

DIN 8187 - ISO/R 606



Параметры звездочки

r_3	51 мм
C	5 мм
Толщина зуба B_1	29,4 мм
b_1	28,8 мм
B_2	87,4 мм
B_3	146 мм

Параметры применяемой цепи

Шаг цепи	50,8 мм
Внутреннее расстояние между пластинами	30,99 мм
Диаметр ролика цепи \emptyset	29,21 мм

ЗВЕЗДОЧКА БЕЗ СТУПИЦЫ ПОД РАСТОЧКУ ДЛЯ ЦЕПИ 32В

Z	Для цепи			32В-1			32В-2			32В-3		
	d_e	d_p	D_1	D_2	D_3	d_e	d_p	D_1	D_2	D_3		
8	153.2	132.69	25	25	25	76	1252.0	1229.28	40	40	40	
9	169.0	148.54	25	25	25							
10	185.0	164.44	25	25	25							
11	200.8	180.34	30	30	30							
12	216.8	196.29	30	30	30							
13	232.8	212.29	30	30	30							
14	248.8	228.29	30	30	30							
15	264.8	244.30	30	30	30							
16	280.9	260.40	30	30	30							
17	296.9	276.40	30	30	30							
18	313.0	292.55	30	30	30							
19	329.1	308.66	30	30	30							
20	345.2	324.71	30	30	30							
21	361.3	340.82	30	30	40							
22	377.5	356.98	30	30	40							
23	393.6	373.08	30	30	40							
24	409.7	389.18	30	30	40							
25	425.8	405.33	30	30	40							
26	441.9	421.44	30	30	40							
27	458.1	437.59	30	30	40							
28	474.2	453.69	30	30	40							
29	490.4	469.90	30									
30	506.5	486.00	30	30	40							
32	538.8	518.26	30									
35	589.5	566.72	30	30	40							
38	635.5	615.14	50	50	50							
40	670.3	647.49	40	40	40							
45	751.0	728.26	40	40	40							
50	831.8	809.04	40	40	40							
57	945.0	922.17	40	40	40							
60	993.4	970.63	40	40	40							





Шаг цепи 3/8" x 3/16"

DIN 8188 - ISO/R 606 - ANSI B 29.1

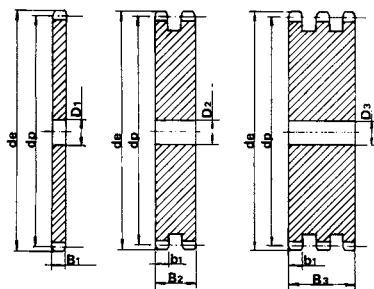
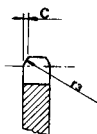
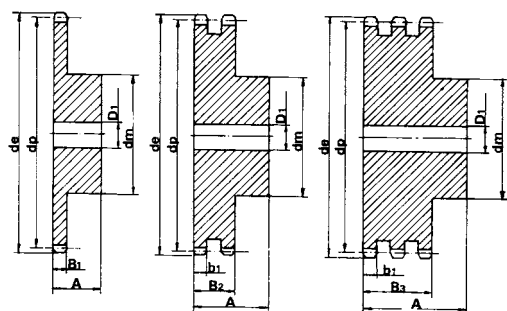
Параметры звездочки

r_3	10 мм
C	1,1 мм
Толщина зуба B_1	4,4 мм
b_1	4,3 мм
B_2	14,4 мм

Параметры применяемой цепи

Шаг цепи	9,525 мм
Внутреннее расстояние между пластинами	4,77 мм
Диаметр ролика цепи \emptyset	5,08 мм

Материал: C 45 UNI 7845



Шаг цепи 1/2" x 5/16"

DIN 8188 - ISO/R 606 - ANSI B 29.1

Параметры звездочки

r_3	13,5 мм
C	1,6 мм
Толщина зуба B_1	7,4 мм
b_1	7,2 мм
B_2	21,6 мм
B_3	36 мм

Параметры применяемой цепи

Шаг цепи	12,7 мм
Внутреннее расстояние между пластинами	7,94 мм
Диаметр ролика цепи \emptyset	7,94 мм

Материал: C 45 UNI 7845

ЗВЕЗДОЧКА СО СТУПИЦЕЙ ДЛЯ ЦЕПИ ASA 35

Z	Для цепи			35-1			35-2		
	d_e	d_p	d_m	D_1	A	d_m	D_1	A	
10	35.70	30.82	20	8	22				
11	38.69	33.80	22	8	25				
12	41.68	36.80	25	8	25				
13	44.68	39.80	28	10	25	28	10	25	
14	47.68	42.80	31	10	25	31	10	25	
15	50.69	45.81	34	10	25	34	10	25	
16	53.70	48.82	37	10	28	37	12	30	
17	56.72	51.83	38	10	28	40	12	30	
18	59.73	54.85	38	10	28	43	12	30	
19	62.75	57.87	46	10	28	46	12	30	
20	65.77	60.89	46	10	28	49	12	30	
21	68.79	63.91	46	10	28	52	12	30	
22	71.81	66.93	52	12	28	55	12	30	
23	74.83	69.95	52	12	28	58	12	30	
24	77.85	72.97	52	12	28	61	12	30	
25	80.88	76.00	58	12	28	64	12	30	
26	83.90	79.02	58	12	28	67	12	30	
27	86.93	82.04	58	12	28	70	12	30	
28	89.95	85.07	60	12	28	73	12	30	
30	96.00	91.12	60	12	28				

ЗВЕЗДОЧКА БЕЗ СТУПИЦЫ ДЛЯ ЦЕПИ ASA 35

Z	Для цепи			35-1	35-2	35-3
	d_e	d_p	D_1	D_2	D_3	
30	96.00	91.12		12		
32	102.06	97.17		12		
36	114.17	109.29		12		
38	120.22	115.34		14		
40	126.28	121.40		12		
45	141.43	136.55		16	16	
48	150.52	145.64		16		
57	177.79	172.91		16	16	
76	235.37	230.49		20	20	

ЗВЕЗДОЧКА СО СТУПИЦЕЙ ДЛЯ ЦЕПИ ASA 40

Z	Для цепи			40-1			40-2			40-3		
	d_e	d_p	d_m	D_1	A	d_m	D_1	A	d_m	D_1	A	
10	47.66	41.10	26	10	25							
11	51.64	45.08	29	10	25							
12	55.63	49.07	35	10	28				35	14	50	
13	59.63	53.07	35	10	28	38	12	35	38	14	50	
14	63.63	57.07	35	10	28	42	12	35	42	14	50	
15	67.64	61.08	46	10	28	46	12	35	46	14	50	
16	71.66	65.10	48	10	28	50	14	35	50	16	50	
17	75.68	69.12	48	10	28	54	14	35	54	16	50	
18	79.70	73.14	58	12	28	58	14	35	58	16	50	
19	83.72	77.16	60	12	28	62	14	35	62	16	50	
20	87.74	81.18	60	12	28	66	14	35	66	16	50	
21	91.77	85.21	65	12	28	70	16	40	70	20	55	
22	95.80	89.24	65	12	28	70	16	40	70	20	55	
23	99.83	93.27	65	12	28	70	16	40	70	20	55	
24	103.86	97.30	70	14	28	75	16	40	75	20	55	
25	107.89	101.33	70	14	28	80	16	40	80	20	55	
26	111.92	105.36	70	14	28	85	20	40	85	20	55	
27	115.96	109.40	70	16	30	85	20	40	85	20	55	
28	119.99	113.43	70	16	30	90	20	40	90	20	55	
30	128.06	121.50	80	16	30	100	20	40				
32	136.13	129.57	80	16	30							
35	148.24	141.68	90	13	30							
36	152.28	145.72	90	16	30							
38	160.35	153.79	90	16	35							
40	168.43	161.87	90	16	35							

ЗВЕЗДОЧКА БЕЗ СТУПИЦЫ ДЛЯ ЦЕПИ ASA 40

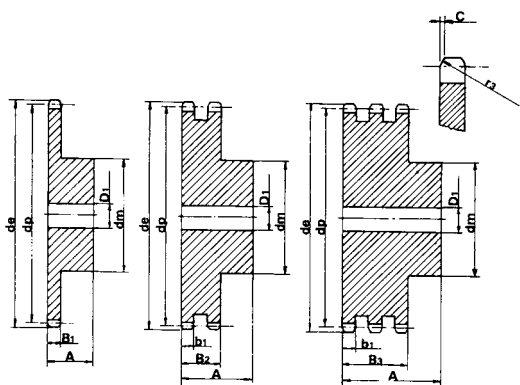
Z	Для цепи			40-1	40-2	40-3
	d_e	d_p	D_1	D_2	D_3	
30	128.06	121.50			20	
32	136.13	129.57		16		
38	160.35	153.79		20	25	
40	168.43	161.87		20		
42	176.50	169.94		20		
45	188.62	182.06		20	25	
48	200.74	194.18		20		
57	237.10	230.54		20	25	
76	313.88	307.32		25	25	
95	390.67	384.11		45		



Шаг цепи 5/8" x 3/8"

DIN 8188 - ISO/R 606 - ANSI B 29.1

ЗВЕЗДОЧКА СО СТУПИЦЕЙ ДЛЯ ЦЕПИ ASA 50



Параметры звездочки

r_3	17 мм
C	2 мм
Толщина зуба B_1	9 мм
b_1	8,8 мм
B_2	26,9 мм
B_3	45 мм

Параметры применяемой цепи

Шаг цепи	15,875 мм
Внутреннее расстояние между пластинами	9,52 мм
Диаметр ролика цепи \emptyset	10,16 мм

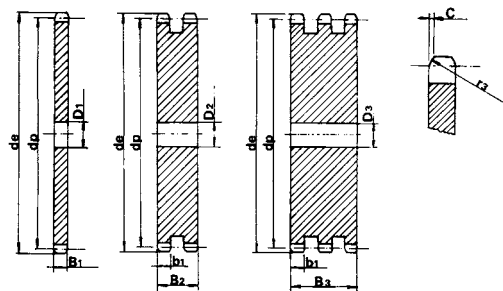
Материал: С 45 UNI 7845

Z	Для цепи		50-1			50-2			50-3		
	d_e	d_p	d_m	D_1	A	d_m	D_1	A	d_m	D_1	A
8	47.0	41.48	25	10	25						
9	52.6	46.42	30	10	25						
10	57.5	51.37	35	10	25						
11	63.0	56.34	37	12	30						
12	68.0	61.34	42	12	30				44	16	55
13	73.0	66.32	47	12	30	49	14	40	49	16	55
14	78.0	71.34	52	12	30	54	14	40	54	16	55
15	83.0	76.36	57	12	30	59	14	40	59	16	55
16	88.0	81.37	60	12	30	64	16	45	64	16	60
17	93.0	86.39	60	12	30	69	16	45	69	16	60
18	98.3	91.42	70	14	30	74	16	45	74	16	60
19	103.3	96.45	70	14	30	79	16	45	79	16	60
20	108.4	101.49	75	14	30	84	16	45	84	16	60
21	113.4	106.52	75	16	30	85	16	45	85	20	60
22	118.0	111.55	80	16	30	90	16	45	90	20	60
23	123.4	116.58	80	16	30	95	16	45	95	20	60
24	128.3	121.62	80	16	30	100	16	45	100	20	60
25	134.0	126.66	80	16	30	105	16	45	105	20	60
26	139.0	131.70	85	20	35				110	20	60
27	144.0	136.75	85	20	35				110	20	60
28	148.7	141.78	90	20	35				115	20	60
29	153.8	146.83	90	20	35						
30	158.8	151.87	90	20	35						
31	163.9	156.92	95	20	35						
32	168.9	161.95	95	20	35						
33	174.5	167.00	95	20	35						
34	179.0	172.05	95	20	35						
35	184.1	177.10	95	20	35						
36	189.1	182.15	100	20	35						
37	194.2	187.20	100	20	35						
38	199.2	192.24	100	20	35						
39	204.2	197.29	100	20	35						
40	209.3	202.34	100	20	35						

Шаг цепи 5/8" x 3/8"

DIN 8188 - ISO/R 606 - ANSI B 29.1

ЗВЕЗДОЧКА БЕЗ СТУПИЦЫ ДЛЯ ЦЕПИ ASA 50



Параметры звездочки

r_3	17 мм
C	2 мм
Толщина зуба B_1	9 мм
b_1	8,8 мм
B_2	26,9 мм
B_3	45 мм

Параметры применяемой цепи

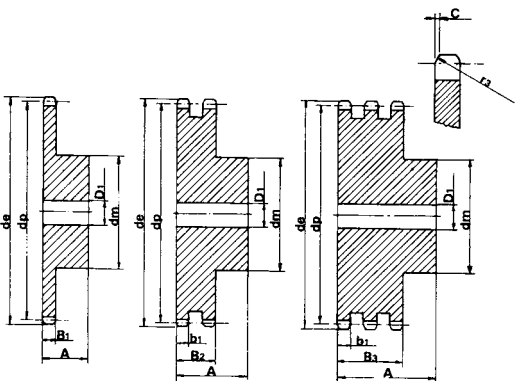
Шаг цепи	15,875 мм
Внутреннее расстояние между пластинами	9,52 мм
Диаметр ролика цепи \emptyset	10,16 мм

Z	Для цепи			50-1			50-2			50-3					
	d_e	d_p	D_1	D_2	D_3	d_e	d_p	D_1	D_2	D_3	d_e	d_p	D_1	D_2	D_3
8	47.0	41.48	10			44	230.0	222.53	20						
9	52.6	46.42	10			45	235.0	227.58	20	20	25				
10	57.5	51.37	10			46	240.1	232.63	20						
11	63.0	56.34	10			47	245.1	237.68	20						
12	68.0	61.34	10			48	250.2	242.73	20						
13	73.0	66.32	10			49	255.2	247.78	20						
14	78.0	71.34	10			50	260.3	252.82	20						
15	83.0	76.36	10			51	265.3	257.87	20						
16	88.0	81.37	12			52	270.4	262.92	20						
17	93.0	86.38	12			53	275.4	267.97	20						
18	98.3	91.42	12			54	280.5	273.03	20						
19	103.3	96.45	12			55	285.5	278.08	20						
20	108.4	101.49	12			56	290.6	283.13	25						
21	113.4	106.52	12			57	296.0	288.18	25	25	25				
22	118.0	111.55	12			58	300.7	293.23	25						
23	123.5	116.58	12			59	305.7	298.27	25						
24	128.3	121.62	12			60	310.8	303.32	25						
25	134.0	126.66	12			62	321.4	313.43	25						
26	139.0	131.70	16			64	331.5	323.53	25						
27	144.0	136.75	16			65	336.5	328.58	25						
28	148.7	141.78	16			66	341.6	333.63	25						
29	153.8	146.83	16			68	351.7	343.74	25						
30	158.8	151.87	16	20	20	70	361.8	353.84	25						
31	163.9	156.92	16			72	371.9	363.95	25						
32	168.9	161.95	16			75	387.1	379.09	25						
33	174.5	167.00	16			76	392.1	384.16	25	25	30				
34	179.0	172.05	16			78	402.2	394.25	25						
35	184.1	177.10	16			80	412.3	404.35	25						
36	189.1	182.15	20			85	437.6	429.62	30						
37	194.2	187.20	20			90	462.8	454.88	30						
38	199.2	192.24	20	20	25	95	488.5	480.14	30	30					
39	204.2	197.29	20			100	513.4	505.39	30						
40	209.3	202.34	20			110	563.9	555.92	30						
41	214.8	207.39	20			114	584.1	576.13	30						
42	219.9	212.44	20			120	614.4	606.45	30						
43	224.9	217.49	20			125	639.7	631.51	30						



Шаг цепи 3/4" x 1/2"

DIN 8188 - ISO/R 606 - ANSI B 29.1



Параметры звездочки

r_3	20 мм
C	2,4 мм
Толщина зуба B_1	12,0 мм
b_1	11,8 мм
B_2	34,6 мм
B_3	57,4 мм

Параметры применяемой цепи

Шаг цепи	19,05 мм
Внутреннее расстояние между пластинами	12,7 мм
Диаметр ролика цепи \emptyset	11,91 мм

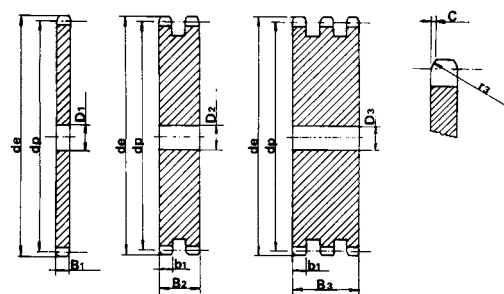
Материал: C 45 UNI 7845

ЗВЕЗДОЧКА СО СТУПИЦЕЙ ДЛЯ ЦЕПИ ASA 60

Z	Для цепи			60-1			60-2			60-3		
	d_e	d_p	d_m	D_1	A	d_m	D_1	A	d_m	D_1	A	
10	71.54	61.64	42	12	30	42	12	45				
11	77.51	67.61	45	12	30	47	16	50				
12	83.49	73.61	45	12	30	53	16	50	53	20	70	
13	89.49	79.59	60	14	35	59	16	50	59	20	70	
14	95.50	85.61	60	14	35	65	16	50	65	20	70	
15	101.52	91.63	60	14	35	71	16	50	71	20	70	
16	107.54	97.65	75	16	35	77	20	50	77	20	70	
17	113.56	103.67	75	16	35	83	20	50	83	20	70	
18	119.59	109.71	75	16	35	89	20	50	89	20	70	
19	125.63	115.75	80	16	35	95	20	50	95	20	70	
20	131.67	121.78	80	16	35	100	20	50	100	20	70	
21	137.71	127.82	80	16	35	100	20	50	100	20	70	
22	143.75	133.86	90	20	40	100	20	50	100	20	70	
23	149.79	139.90	90	20	40	110	20	50	110	20	70	
24	155.84	145.94	90	20	40	110	20	50	110	20	70	
25	161.88	152.00	90	20	40	120	20	50	120	20	70	
26	167.93	158.04	90	20	40	120	20	50				
27	173.98	164.09	90	20	40	120	20	50				
20	180.03	170.13	95	20	20	120	20	50				
30	192.14	182.25	95	20	40	120	20	50				

Шаг цепи 3/4" x 1/2"

DIN 8188 - ISO/R 606 - ANSI B 29.1



Параметры звездочки

r_3	20 мм
C	2,4 мм
Толщина зуба B_1	12,0 мм
b_1	11,8 мм
B_2	34,6 мм
B_3	57,4 мм

Параметры применяемой цепи

Шаг цепи	19,05 мм
Внутреннее расстояние между пластинами	12,7 мм
Диаметр ролика цепи \emptyset	11,91 мм

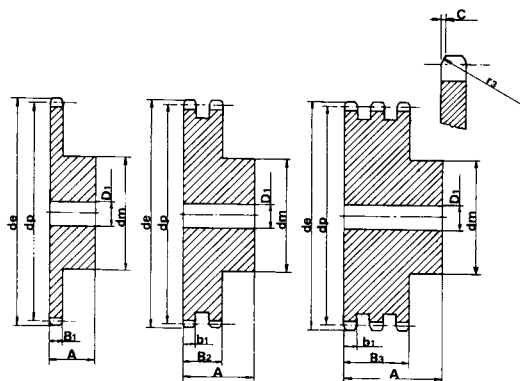
ЗВЕЗДОЧКА БЕЗ СТУПИЦЫ ДЛЯ ЦЕПИ ASA 60

Z	Для цепи			60-1	60-2	60-3
	d_e	d_p	d_m	D_1	D_2	D_3
30	192.14	182.25			20	
32	204.24	194.35			20	
38	240.58	230.69		20	25	25
40	252.69	242.80		20	25	
45	282.98	273.09		25	25	25
48	301.16	291.27		25		
57	355.70	345.81		25	25	30
76	470.87	460.98		30	30	30
95	586.06	576.17			30	



Шаг цепи 1" x 5/8"

DIN 8188 - ISO/R 606 - ANSI B 29.1



Параметры звездочки

r_3	27 мм
C	3,2 мм
Толщина зуба B_1	15,0 мм
b_1	14,7 мм
B_2	44,0 мм
B_3	73,3 мм

Параметры применяемой цепи

Шаг цепи	25,4 мм
Внутреннее расстояние между пластинами	15,88 мм
Диаметр ролика цепи \emptyset	15,88 мм

Материал: C 45 UNI 7845

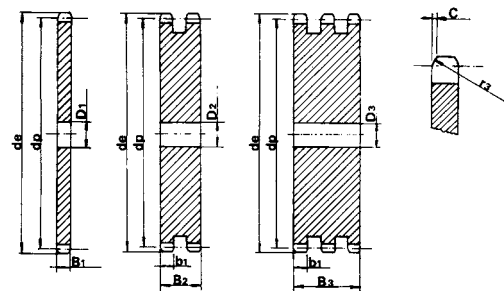
ЗВЕЗДОЧКА СО СТУПИЦЕЙ ДЛЯ ЦЕПИ ASA 80

Z	Для цепи			80-1			80-2			80-3		
	d_e	d_p	d_m	D_1	A	d_m	D_1	A	d_m	D_1	A	
8	79.49	66.37	42	16	35							
9	87.38	74.27	50	16	35							
10	95.32	82.19	55	16	35							
11	103.28	90.14	61	16	40							
12	111.26	98.14	69	16	40	72	20	70	72	25	100	
13	119.26	106.12	78	16	40	78	20	70	78	25	100	
14	127.27	114.15	84	16	40	86	20	70	86	25	100	
15	135.29	122.17	92	16	40	94	20	70	94	25	100	
16	143.32	130.20	100	20	45	102	20	70	102	30	100	
17	151.35	138.22	100	20	45	110	20	70	110	30	100	
18	159.39	146.28	100	20	45	118	20	70	118	30	100	
19	167.44	154.33	100	20	45	126	20	70	126	30	100	
20	175.49	162.38	100	20	45	130	20	70	130	30	100	
21	183.54	170.43	110	20	50	130	25	70				
22	191.60	178.48	110	20	50							
23	199.66	186.53	110	20	50							
24	207.72	194.59	110	20	50							
25	215.78	202.66	110	20	50							
27	223.84	210.72	120	20	50							
27	231.91	218.79	120	20	50							
28	239.98	226.85	120	20	50							
29	248.05	234.92	120	20	50							
30	256.12	243.00	120	20	50							

ЗВЕЗДОЧКА БЕЗ СТУПИЦЫ ДЛЯ ЦЕПИ ASA 80

Шаг цепи 1" x 5/8"

DIN 8188 - ISO/R 606 - ANSI B 29.1



Параметры звездочки

r_3	27 мм
C	3,2 мм
Толщина зуба B_1	15,0 мм
b_1	14,7 мм
B_2	44,0 мм
B_3	73,3 мм

Параметры применяемой цепи

Шаг цепи	25,4 мм
Внутреннее расстояние между пластинами	15,88 мм
Диаметр ролика цепи \emptyset	15,88 мм

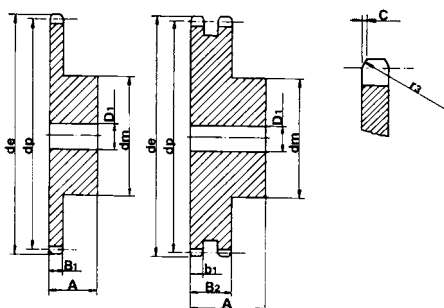
Z	Для цепи			80-1	80-2	80-3
	d_e	d_p	D_1	D_2	D_3	
10	95.32	82.19	15			
11	103.28	90.14	15			
12	111.26	98.14	15			
13	119.26	106.12	15			
14	127.27	114.15	15			
15	135.29	122.17	15			
16	143.32	130.20	19			
17	151.35	138.22	19			
18	159.39	146.28	19			
19	167.44	154.33	19			
20	175.49	162.38	19			
21	183.54	170.43	20			
22	191.60	178.48	20			
23	199.66	186.53	20			
24	207.72	194.59	20			
25	215.78	202.66	20	25	30	
26	223.84	210.72	20			
27	231.91	218.79	20			
27	239.98	226.85	20			
30	256.12	243.00	20	25	30	
32	272.26	259.13	25			
35	296.48	283.36	25			
38	320.70	307.59	25	25	30	
44	377.24	364.12	25	25	30	
50	417.64	404.52	25			
57	474.20	461.08	25	25	40	
76	627.80	614.64	25	25	40	



ЗВЕЗДОЧКА СО СТУПИЦЕЙ ДЛЯ ЦЕПИ ASA 100

Шаг цепи 1" 1/4 x 3/4"

DIN 8188 - ISO/R 606 - ANSI B 29.1



Параметры звездочки

r_3	33,5 мм
C	4 мм
Толщина зуба B_1	18,0 мм
b_1	17,7 мм
B_2	53,5 мм
B_3	89,2 мм

Параметры применяемой цепи

Шаг цепи	31,75 мм
Внутреннее расстояние между пластинами	19,05 мм
Диаметр ролика цепи \emptyset	19,05 мм

Материал: C 45 UNI 7845

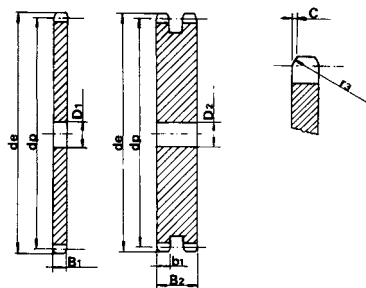
Для цепи 100-1 100-2

Z	d_e	d_o	d_m	D_1	A	d_m	D_1	A
8	98.1	82.96	53	20	40			
9	108.0	92.84	63	20	40			
10	117.9	102.74	70	20	40			
11	127.8	112.68	77	20	45			
12	137.8	122.68	88	20	45	90	20	80
13	147.8	132.65	98	20	45	100	20	80
14	157.8	142.68	108	20	45	110	20	80
15	167.9	152.72	118	20	45	120	20	80
16	177.9	162.75	120	25	50	120	25	80
17	187.9	172.78	120	25	50	120	25	80
18	198.0	182.85	120	25	50			
19	208.1	192.91	120	25	50			
20	218.1	202.98	120	25	50			
21	228.2	213.04	140	25	55			
22	238.3	223.11	140	25	55			
23	248.3	233.17	140	25	55			
24	258.4	243.23	140	25	55			
25	268.5	253.33	140	25	55			

ЗВЕЗДОЧКА БЕЗ СТУПИЦЫ ДЛЯ ЦЕПИ ASA 100

Шаг цепи 1" 1/4 x 3/4"

DIN 8188 - ISO/R 606 - ANSI B 29.1



Параметры звездочки

r_3	33,5 мм
C	4 мм
Толщина зуба B_1	18,0 мм
b_1	17,7 мм
B_2	53,5 мм
B_3	89,2 мм

Параметры применяемой цепи

Шаг цепи	31,75 мм
Внутреннее расстояние между пластинами	19,05 мм
Диаметр ролика цепи \emptyset	19,05 мм

Для цепи 100-1 100-2

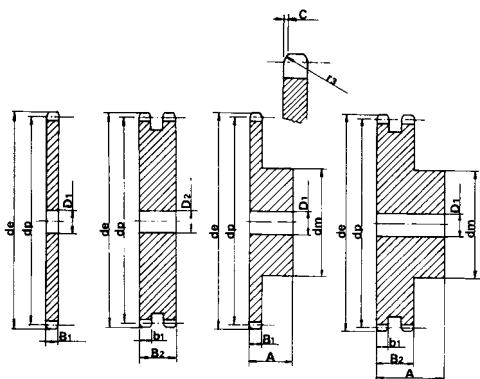
Z	d_e	d_o	D_1	D_2
8	98.1	82.96	16	
9	108.0	92.84	16	
10	117.9	102.74	16	
11	127.8	112.68	16	
12	137.8	122.68	20	
13	147.8	132.65	20	
14	157.8	142.68	20	
15	167.9	152.72	20	
16	177.9	162.75	25	
17	187.9	172.78	25	
18	198.0	182.85	25	
19	208.1	192.91	25	
20	218.1	202.98	25	25
21	228.2	213.04	25	
22	238.3	223.11	25	
23	248.3	233.17	25	
24	258.4	243.23	25	
25	268.5	253.33	25	25
26	278.6	263.40	25	
27	288.6	273.40	25	
28	298.7	283.56	25	
29	308.8	293.65	25	
30	318.9	303.75	25	25
31	329.0	313.85	25	
32	339.1	323.91	25	
33	349.2	334.01	25	
34	359.3	344.10	25	
35	369.4	354.20	25	
36	379.5	364.30	25	
37	389.5	374.39	25	
38	399.6	384.49	25	30
39	409.7	394.59	25	
40	419.8	404.68	25	
45	470.3	455.17	30	30
57	591.5	576.36	30	30



ЗВЕЗДОЧКА СО СТУПИЦЕЙ ДЛЯ ЦЕПИ ASA 120

Шаг цепи 1" 1/2 x 1"

DIN 8188 - ISO/R 606 - ANSI B 29.1



Параметры звездочки

r_3	40,5 мм
C	4,8 мм
Толщина зуба B_1	24,1 мм
b_1	23,6 мм
B_2	69 мм

Параметры применяемой цепи

Шаг цепи	38,1 мм
Внутреннее расстояние между пластинами	25,04 мм
Диаметр ролика цепи \emptyset	22,22 мм

Материал: C 45 UNI 7845

Z	Для цепи			120-1			120-2		
	d_e	d_o	d_m	D_1	A	d_m	D_1	A	
8	119.04	99.55	58	20	45				
9	130.88	111.4	70	20	45				
10	142.77	123.29	80	20	45				
11	154.71	135.21	90	25	50				
12	166.69	147.22	102	25	50	102	25	100	
13	178.68	159.18	114	25	50	114	25	100	
14	190.7	171.22	128	25	50	128	25	100	
15	202.73	183.26	140	25	50	140	25	100	

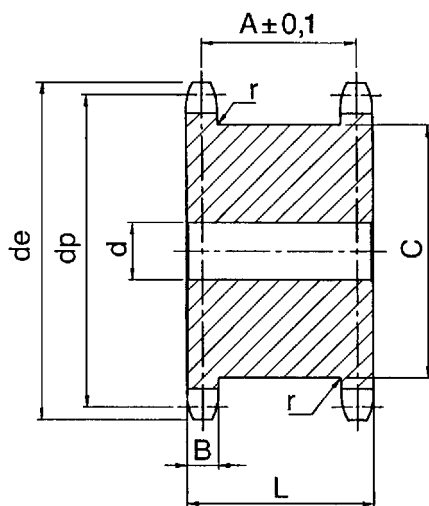
ЗВЕЗДОЧКА БЕЗ СТУПИЦЫ ДЛЯ ЦЕПИ ASA 120

Z	Для цепи		120-1		120-2	
	d_e	d_o	D_1	D_2		
16	214.77	195.29	25			
17	226.83	207.35	25	25		
18	238.89	219.41	25	25		
20	263.03	243.55	25	25		
22	287.2	267.72	25			
25	323.47	303.99	25	25		
30	383.97	364.49	30	30		
32	408.19	388.71	30			
38	480.85	461.37	30	30		
45	565.67	546.19	30	40		
57	711.1	691.62		40		





ЗВЕЗДОЧКА ДЛЯ ПРИМЕНЕНИЯ ДВУХ ОДНОРЯДНЫХ ЦЕПЕЙ



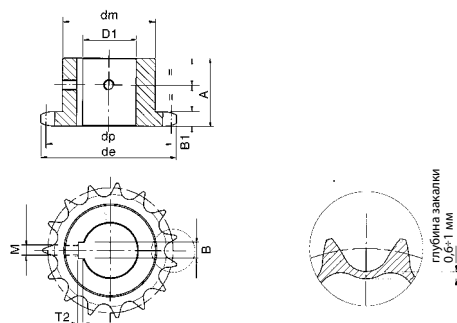
Материал: С45 UNI 7845

Шаг цепи	Z	De	Dp	d	A	B h14	C макс.	L	r
3/8"x7/32" R. 6.35 06 B-1	13	43.45	39.80	10	20.3	5.3	28	25.5	0.4
	15	49.46	45.81	10	20.3	5.3	34	25.5	0.4
	17	55.49	51.84	12	20.3	5.3	40	25.5	0.4
	18	58.30	54.85	12	20.3	5.3	43	25.5	0.4
	19	61.52	57.87	12	20.3	5.3	46	25.5	0.4
	20	64.30	60.89	12	20.3	5.3	49	25.5	0.4
	21	67.56	63.91	15	20.3	5.3	52	25.5	0.4
	23	73.60	69.95	15	20.3	5.3	59	25.5	0.4
25	79.65	76.00	15	20.3	5.3	65	25.5	0.4	
1/2"x5/16" R. 8.51 08 B-1	13	57.56	53.07	12	24.8	7.2	37	32	0.6
	15	65.57	61.08	12	24.8	7.2	45	32	0.6
	17	73.61	69.12	12	24.8	7.2	53	32	0.6
	18	78.00	73.14	12	24.8	7.2	57	32	0.6
	19	81.65	77.16	12	24.8	7.2	62	32	0.6
	20	86.00	81.19	12	24.8	7.2	65	32	0.6
	21	89.70	85.21	15	24.8	7.2	70	32	0.6
	23	97.76	93.27	15	24.8	7.2	78	32	0.6
25	105.82	101.33	15	24.8	7.2	86	32	0.6	
5/8"x3/8" R. 10.16 10 B-1	13	73.17	66.33	15	27.9	9.1	48	37	0.6
	15	83.19	76.35	15	27.9	9.1	58	37	0.6
	17	93.23	86.39	15	27.9	9.1	68	37	0.6
	18	98.30	91.42	15	27.9	9.1	72	37	0.6
	19	103.29	96.45	15	27.9	9.1	79	37	0.6
	20	108.40	101.49	19	27.9	9.1	82	37	0.6
	21	113.35	106.51	19	27.9	9.1	89	37	0.6
	23	123.43	116.59	19	27.9	9.1	99	37	0.6
25	133.50	126.66	19	27.9	9.1	109	37	0.6	
3/4"x7/16" R. 12.07 12 B-1	13	87.13	76.90	20	33.9	11.1	59	45	0.6
	15	99.16	91.63	20	33.9	11.1	71	45	0.6
	17	111.20	103.67	20	33.9	11.1	83	45	0.6
	18	118.00	109.71	20	33.9	11.1	88	45	0.6
	19	123.27	115.74	20	33.9	11.1	95	45	0.6
	2.0	12.07	121.78	2.0	33.9	11.1	101	45	0.6
	21	135.35	127.82	20	33.9	11.1	107	45	0.6
	23	147.43	139.90	20	33.9	11.1	119	45	0.6
25	159.52	151.99	24	33.9	11.1	131	45	0.6	
1"x17.02 R. 15.88 16 B-1	13	117.26	106.14	24	47.8	16.2	78	64	0.8
	15	133.29	122.17	24	47.8	16.2	95	64	0.8
	17	149.35	138.23	24	47.8	16.2	111	64	0.8
	18	157.00	146.28	24	47.8	16.2	119	64	0.8
	19	165.44	154.32	24	47.8	16.2	127	64	0.8
	20	173.00	162.38	24	47.8	16.2	135	64	0.8
	21	181.54	170.42	24	47.8	16.2	143	64	0.8
	23	197.66	186.54	24	47.8	16.2	160	64	0.8
25	213.78	202.66	24	47.8	16.2	176	64	0.8	



ЗВЕЗДОЧКА СО СТУПИЦЕЙ С ЗАКАЛЕННЫМ ЗУБОМ + ПОСАДОЧНЫЙ ДИАМЕТР НА ВАЛ СО ШПОНКОЙ

1" x 17.02 16B-1
DIN 8187 - ISO/R 606



Температурная закалка HRC 45 ÷ 53

Параметры звездочки

Толщина зуба B_1 16,2 мм

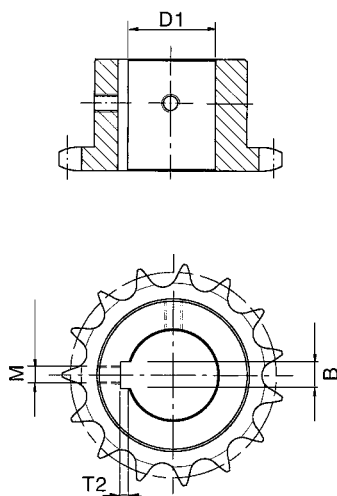
Параметры применяемой цепи

Шаг цепи 25,4 мм
Внутреннее расстояние между пластинами 17,02 мм
Диаметр ролика цепи \emptyset 15,88 мм

Материал: C 45 UNI 7845

Z	d _e	d _p	d _m	A	D ₁	Z	d _e	d _p	d _m	A	D ₁	Z	d _e	d _p	d _m	A	D ₁
12	109.71	98.14	69	40	25	16	141.0	130.20	100	45	30	20	173.2	162.38	100	45	30
					28						32						32
					30						35						35
					32						38						38
					35						40						40
					38						42						42
					40						45						45
					28						48						48
					30						50						50
					32	17	149.4	138.22	100	45	30	21	181.6	170.43	110	50	30
					35						32						32
					38						35						35
					40						38						38
					42						40						40
					45						42						42
					25						45						45
					28						48						48
					30	18	157.0	146.28	100	45	30	23	198.1	186.1	110	50	30
					32						32						32
					35						35						35
					38						38						38
					40						40						40
					42						42						42
					45						45						45
					48						48						48
					50						50						50
15	133.3	122.17	92	40	28	19	165.5	154.33	100	45	30	25	214.2	202.66	110	50	30
					30						32						32
					32						35						35
					35						38						38
					38						40						40
					40						42						42
					42						45						45
					45						48						48
					48						50						50

DIN 6885 - UNI 6604



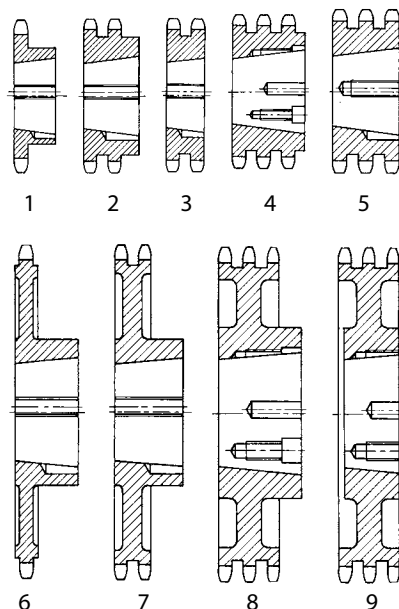
D1	B	T2	M
$\emptyset 12$ H7 $^{+0.018}_{-0}$	4 H9 $^{+0.030}_{-0}$	1,8 $^{+0.010}_{-0}$	M4
$\emptyset 14$ H7 $^{+0.018}_{-0}$	5 H9 $^{+0.030}_{-0}$	2,3 $^{+0.010}_{-0}$	M4
$\emptyset 15$ H7 $^{+0.018}_{-0}$	5 H9 $^{+0.030}_{-0}$	2,3 $^{+0.010}_{-0}$	M4
$\emptyset 16$ H7 $^{+0.018}_{-0}$	5 H9 $^{+0.030}_{-0}$	2,3 $^{+0.010}_{-0}$	M4
$\emptyset 18$ H7 $^{+0.018}_{-0}$	6 H9 $^{+0.030}_{-0}$	2,8 $^{+0.010}_{-0}$	M5
$\emptyset 19$ H7 $^{+0.021}_{-0}$	6 H9 $^{+0.030}_{-0}$	2,8 $^{+0.010}_{-0}$	M5
$\emptyset 20$ H7 $^{+0.021}_{-0}$	6 H9 $^{+0.030}_{-0}$	2,8 $^{+0.010}_{-0}$	M5
$\emptyset 22$ H7 $^{+0.021}_{-0}$	6 H9 $^{+0.030}_{-0}$	2,8 $^{+0.010}_{-0}$	M5
$\emptyset 24$ H7 $^{+0.021}_{-0}$	8 H9 $^{+0.036}_{-0}$	3,3 $^{+0.020}_{-0}$	M6
$\emptyset 25$ H7 $^{+0.021}_{-0}$	8 H9 $^{+0.036}_{-0}$	3,3 $^{+0.020}_{-0}$	M6
$\emptyset 28$ UT $^{+0.021}_{-0}$	8 H9 $^{+0.036}_{-0}$	3,3 $^{+0.020}_{-0}$	M6
$\emptyset 30$ H7 $^{+0.021}_{-0}$	8 H9 $^{+0.036}_{-0}$	3,3 $^{+0.020}_{-0}$	M6
$\emptyset 32$ H7 $^{+0.025}_{-0}$	10 H9 $^{+0.036}_{-0}$	3,3 $^{+0.020}_{-0}$	M8
$\emptyset 35$ H7 $^{+0.025}_{-0}$	10 H9 $^{+0.036}_{-0}$	3,3 $^{+0.020}_{-0}$	M8
$\emptyset 38$ H7 $^{+0.025}_{-0}$	10 H9 $^{+0.036}_{-0}$	3,3 $^{+0.020}_{-0}$	M8
$\emptyset 40$ H7 $^{+0.025}_{-0}$	12 H9 $^{+0.043}_{-0}$	3,3 $^{+0.020}_{-0}$	M10
$\emptyset 42$ H7 $^{+0.025}_{-0}$	12 H9 $^{+0.043}_{-0}$	3,3 $^{+0.020}_{-0}$	M10
$\emptyset 45$ H7 $^{+0.025}_{-0}$	14 H9 $^{+0.043}_{-0}$	3,8 $^{+0.020}_{-0}$	M12
$\emptyset 48$ H7 $^{+0.025}_{-0}$	14 H9 $^{+0.043}_{-0}$	3,8 $^{+0.020}_{-0}$	M12
$\emptyset 50$ H7 $^{+0.025}_{-0}$	14 H9 $^{+0.043}_{-0}$	3,8 $^{+0.020}_{-0}$	M12



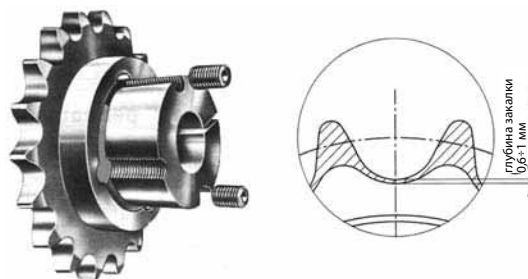
ЗВЕЗДОЧКА СО СТУПИЦЕЙ ПОД ВТУЛКУ TAPER LOCK®

Для цепи 16В-1							Для цепи 12В-3						
Шаг цепи	Код шага	Кол-во зубьев	Втулка	Номер чертежа	Диаметр ступицы	Общ. ширина со ступицей	Шаг цепи	Код шага	Кол-во зубьев	Втулка	Номер чертежа	Диаметр ступицы	Общ. ширина со ступицей
1" 25.40 мм 16В-1	081-13	13	1610	1	78	25	3/4" 19.05 мм 12В-3	063-15	15	1615	5		49.8
	081-14	14	1610	1	78	25		063-17	17	2012	5		49.8
	081-15	15	1610	1	78	25		063-19	19	2012	5		49.8
	081-16	16	2012	1	90	32		063-21	21	2517	5		49.8
	081-17	17	2012	1	90	32		063-23	23	2517	5		49.8
	081-18	18	2517	1	108	45		063-25	25	2517	5		49.8
	081-19	19	2517	1	108	45		063-27	27	3020	4	140	51.0
	081-20	20	2517	1	108	45		063-30	30	3020	4	140	19.0
	081-21	21	2517	1	108	45		063-38	38	3020	4	140	51.0
	081-22	22	2517	1	108	45		063-45	45	3020	4	140	51.0
	081-23	23	2517	1	108	45		063-57*	57	3020	8	160	51.0
	081-24	24	2517	1	108	45		063-76*	76	3020	8	160	51.0
	081-25	25	2517	1	108	45		063-95*	95	3030	8	165	76.0
	081-26	26	2517	1	108	45		063-114*	114	3030	8	165	76.0
	081-27	27	2517	1	108	45							
	081-28	28	2517	1	108	45							
	081-30	30	3020	1	160	51							
	081-38	38	3020	1	160	51							
	081-45	45	3020	1	160	51							
	081-57*	57	3020	6	160	51							
081-76*	76	3020	6	160	51								
081-95*	95	3020	6	160	51								
081-114*	114	3030	6	150	76								
Для цепи 20В-1							Для цепи 16В-3						
Шаг цепи	Код шага	Кол-во зубьев	Втулка	Номер чертежа	Диаметр ступицы	Общ. ширина со ступицей	Шаг цепи	Код шага	Кол-во зубьев	Втулка	Номер чертежа	Диаметр ступицы	Общ. ширина со ступицей
1" 1/4 31.75 мм 20В-1	101-15	15	2517	1	108	45	1" 25.40 мм 16В-3	083-17	17	2517	5		79.6
	101-17	17	2517	1	108	45		083-19	19	3020	5		79.6
	101-19	19	2517	1	108	45		083-21	21	3020	5		79.6
	101-21	21	31.7	1	108	75		083-23	23	3525	5		79.6
	101-23	23	2517	1	108	45		083-25	25	3525	5		79.6
	101-25	25	2517	1	108	45		083-27	27	3525	5		79.6
	101-30	30	3020	1	160	51		083-30	30	3525	5		79.6
	101-38	38	3020	6	160	51		083-38*	38	3535	8	178	89
								083-45*	45	4040	8	216	102
								083-57*	57	4040	8	216	102
						083-76*	76	4040	8	216	102		
						083-95*	95	4040	8	240	102		
						083-114'	114	4545	8	260	115		

ЧЕРТЕЖ ЗВЕЗДОЧКИ



- - с закаленным зубом
- * - материал исполнения чугуn = A20-UNI 5007



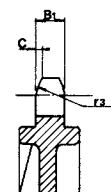
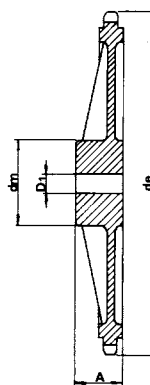
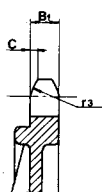
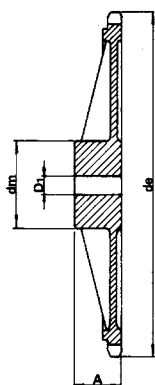
Материал: Сталь = С 45 UNI 7845

Температурная закалка HRC 45 ÷ 53





ЗВЕЗДОЧКА СО СТУПИЦЕЙ ПОД РАСТОЧКУ ИЗ МАТЕРИАЛА ЧУГУН: G20 UNI 5007



* повышенной прочности

3/8" x 7/32" (06B)

DIN 8187 - ISO/R 606

Параметры звездочки

r_3	10 мм
C	1 мм
Толщина зуба B_1	5,3 мм
b_1	5,2 мм
B_2	15,4 мм
B_3	25,6 мм

Параметры применяемой цепи

Шаг цепи	9,525 мм
Внутреннее расстояние между пластинами	5,72 мм
Диаметр ролика цепи \emptyset	6,35 мм

Для цепи		06B-1			06B-2			06B-3			
Z	d_e	d_p	d_m	D_1	A	d_m	D_1	A	d_m	D_1	A
38	119.5	115.35	70	20	32	80	20	40	90	24	56
45	140.7	136.55	70	20	32	80	20	40	90	24	56
57	176.9	172.91	70	20	32	80	20	40	90	24	56
76	234.9	230.49	70	20	32	80	20	40	100	24	56
*95	292.5	288.08	80	20	40	90	20	45	100	24	56
*114	349.6	345.68	80	20	40	15	20	45	100	24	56
*150	459.2	454.82	90	24	45	100	24	50	125	24	60

1/2" x 5/16" (08B)

DIN 8187 - ISO/R 606

Параметры звездочки

r_3	13 мм
C	1,3 мм
Толщина зуба B_1	7,2 мм
b_1	7 мм
B_2	21 мм
B_3	34,9 мм

Параметры применяемой цепи

Шаг цепи	12,7 мм
Внутреннее расстояние между пластинами	7,75 мм
Диаметр ролика цепи \emptyset	8,51 мм

Для цепи		08B-1			08B-2			08B-3			
Z	d_e	d_p	d_m	D_1	A	d_m	D_1	A	d_m	D_1	A
38	158.6	153.80	70	20	40	90	24	50	100	24	60
45	188	182.07	70	20	40	90	24	50	100	24	60
57	236.4	230.54	70	20	40	90	24	50	100	24	60
*76	313.3	307.33	80	24	40	100	24	56	100	24	60
*95	390.1	384.11	80	24	45	100	24	56	120	24	67
*114	466.9	460.90	80	24	45	100	24	63	120	21	67

5/8" x 3/8" (10B)

DIN 8187 - ISO/R 606

Параметры звездочки

r_3	16 мм
C	1,6 мм
Толщина зуба B_1	9,1 мм
b_1	9 мм
B_2	25,5 мм
B_3	42,1 мм

Параметры применяемой цепи

Шаг цепи	15,875 мм
Внутреннее расстояние между пластинами	9,65 мм
Диаметр ролика цепи \emptyset	10,16 мм

Для цепи		10B-1			10B-2			10B-3			
Z	d_e	d_p	d_m	D_1	A	d_m	D_1	A	d_m	D_1	A
38	199.2	192.24	80	20	40	100	30	50	100	32	60
45	235	227.58	80	20	40	100	30	50	100	32	60
57	296	288.18	90	24	45	100	30	56	100	32	63
76	392.1	384.16	90	24	50	100	30	63	110	35	67
*95	488.5	480.14	100	24	56	110	30	63	125	35	70
*114	584.1	576.13	100	24	56	125	30	70	125	25	80

3/4" x 7/16" (12B)

DIN 8187 - ISO/R 606

Параметры звездочки

r_3	19 мм
C	2 мм
Толщина зуба B_1	11,1 мм
b_1	10,8 мм
B_2	30,3 мм
B_3	49,8 мм

Параметры применяемой цепи

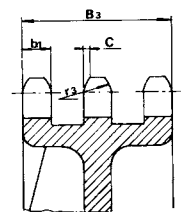
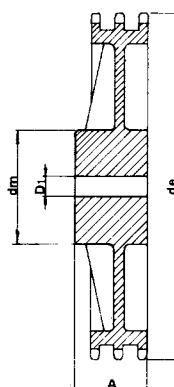
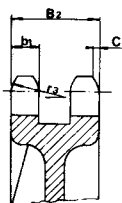
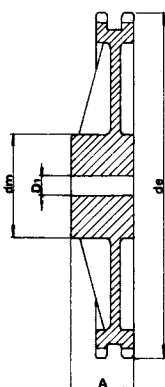
Шаг цепи	19,05 мм
Внутреннее расстояние между пластинами	11,68 мм
Диаметр ролика цепи \emptyset	12,07 мм

Для цепи		12B-1			12B-2			12B-3			
Z	d_e	d_p	d_m	D_1	A	d_m	D_1	A	d_m	D_1	A
38	239	230.69	100	24	56	110	30	63	140	30	70
45	282.5	273.1	100	24	56	110	30	63	140	30	70
57	354	345.81	100	30	56	120	30	63	140	40	70
76	469.9	460.99	100	30	56	135	30	63	160	40	75
*95	585.1	576.17	100	30	65	135	30	70	170	40	82
*114	700.6	691.36	100	30	65	135	30	70	170	50	82





ЗВЕЗДОЧКА СО СТУПИЦЕЙ ПОД РАСТОЧКУ ИЗ МАТЕРИАЛА ЧУГУН: G20 UNI 5007



1" x 17.02 мм (16B)

DIN 8187 - ISO/R 606

Параметры звездочки

r_3	26 мм
C	2,5 мм
Толщина зуба B_1	16,2 мм
b_1	15,8 мм
B_2	47,7 мм
B_3	79,6 мм

Параметры применяемой цепи

Шаг цепи	25,4 мм
Внутреннее расстояние между пластинами	17,02 мм
Диаметр ролика цепи \emptyset	15,88 мм

Z	Для цепи			16B-1			16B-2			16B-3		
	d_e	d_p	d_m	D_1	A	d_m	D_1	A	d_m	D_1	A	
30	254.0	243.00	110	30	65	125	40	75	145	40	90	
38	320.0	307.59	110	30	65	140	40	75	160	45	100	
45	377.0	364.13	125	30	70	150	40	75	160	45	100	
57	474.0	461.08	125	35	70	170	40	90	165	45	100	
76	627.0	614.65	140	35	80	175	40	95	200	45	110	
95	781.0	768.22	140	40	80	175	45	95	200	50	110	
*114	933.0	921.81	150	40	80	175	45	95	200	50	115	

1" 1/4 x 3/4" (20B)

DIN 8187 - ISO/R 606

Параметры звездочки

r_3	32 мм
C	3,5 мм
Толщина зуба B_1	18,5 мм
b_1	18,2 мм
B_2	54,6 мм
B_3	91 мм

Параметры применяемой цепи

Шаг цепи	31,75 мм
Внутреннее расстояние между пластинами	19,56 мм
Диаметр ролика цепи \emptyset	19,05 мм

Z	Для цепи			20B-1			20B-2			20B-3		
	d_e	d_p	d_m	D_1	A	d_m	D_1	A	d_m	D_1	A	
30	318.9	303.75	115	35	70	130	40	80	180	56	110	
38	399.6	384.49	125	35	70	140	45	90	180	56	110	
45	470.3	455.17	125	35	70	140	45	90	180	56	110	
57	591.5	576.36	135	40	80	160	50	100	180	60	125	
76	783.5	768.32	140	40	90	180	50	100	180	60	125	

1" 1/2 x 1" (24B)

DIN 8187 - ISO/R 606

Параметры звездочки

r_3	38 мм
C	4 мм
Толщина зуба B_1	24,1 мм
b_1	23,6 мм
B_2	72 мм
B_3	120,3 мм

Параметры применяемой цепи

Шаг цепи	38,1 мм
Внутреннее расстояние между пластинами	25,4 мм
Диаметр ролика цепи \emptyset	25,4 мм

Z	Для цепи			24B-1			24B-2			24B-3		
	d_e	d_p	d_m	D_1	A	d_m	D_1	A	d_m	D_1	A	
30	379.5	364.5	130	40	85	180	45	100	200	60	150	
38	476.2	461.39	140	45	90	180	45	100	200	60	150	
45	561.2	546.2	140	45	90	180	45	100	200	60	150	
57	706.5	691.63	160	45	100	200	55	110	200	60	150	
76	936.9	921.98	170	45	100	220	55	120	250	70	150	

* повышенной прочности

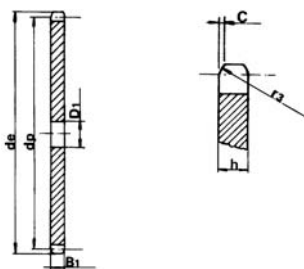




ЗВЕЗДОЧКА БЕЗ СТУПИЦЫ ДЛЯ ЦЕПЕЙ ТРАНСПОРТНЫХ И ЭЛЕВАТОРНЫХ

Шаг P50

R 25 - 28 - 31



Параметры применяемой цепи

Шаг цепи	50 мм
Внутреннее расстояние между пластинами	11,5 мм
Диаметр ролика цепи Ø	25 мм
Толщина зуба B ₁	10,5 мм

Параметры применяемой цепи

Шаг цепи	50 мм
Внутреннее расстояние между пластинами	15 мм
Диаметр ролика цепи Ø	28 мм
Толщина зуба B ₁	13,8 мм

Параметры применяемой цепи

Шаг цепи	50 мм
Внутреннее расстояние между пластинами	15 мм
Диаметр ролика цепи Ø	31 мм
Толщина зуба B ₁	13,8 мм

Z	Ролик 25			Ролик 28			Ролик 31		
	d _e	d _p	D ₁	d _e	d _p	D ₁	d _e	d _p	D ₁
6	115.0	100.00	20				116.2	100.00	20
7	132.7	115.24	20				133.8	115.24	20
8	148.1	130.60	20	150.2	130.60	20	152.3	130.60	20
9	163.7	146.20	20				167.9	146.20	20
10	179.3	161.85	25	181.4	161.85	25	183.5	161.85	25
11	195.0	177.50	25				199.2	177.50	25
12	211.0	193.20	25				212.0	193.20	25
13	226.4	208.95	30				230.6	208.95	30
14	242.2	224.70	30	244.3	224.70	30	246.4	224.70	30
15	257.9	240.45	30	260.0	240.45	30	262.1	240.45	30
16	273.8	256.30	30				278.0	256.30	30
17	289.5	272.05	30				293.7	272.05	30
18	305.4	287.95	30	307.5	287.95	30	309.6	287.95	30
19	321.3	303.80	30				325.5	303.80	30
20	337.1	319.60	30				341.3	319.60	30
21	352.9	335.45	30				357.1	335.45	30
22				370.9	351.35	30	373.0	351.35	30
23							388.9	367.20	30
24	400.0	383.05	30	402.6	383.05	30	404.7	383.05	30
25	416.4	398.95	30				419.7	398.95	30
26	432.3	414.80	30				436.5	414.80	30
27	448.2	430.70	30				452.4	430.70	30
28	464.0	446.55	30				468.2	446.55	30
30	495.8	478.35	30						
32							531.8	510.10	30
35							579.5	557.80	30
38	622.9	605.45	30				622.0	605.45	30

Шаг P75

R 25 - 31

Параметры применяемой цепи

Шаг цепи	75 мм
Внутреннее расстояние между пластинами	11,5 мм
Диаметр ролика цепи Ø	25 мм
Толщина зуба B ₁	10,5 мм

Параметры применяемой цепи

Шаг цепи	75 мм
Внутреннее расстояние между пластинами	15 мм
Диаметр ролика цепи Ø	31 мм
Толщина зуба B ₁	13,8 мм

Z	Ролик 25			Ролик 31		
	d _e	d _p	D ₁	d _e	d _p	D ₁
8	213.4	195.98	30	217.6	195.98	30
9	236.8	219.30	30	241.0	219.30	30
10	260.2	242.77	30	264.4	242.77	30
11	283.7	266.25	30	287.9	266.25	30
12	307.3	289.80	30	311.5	289.80	30
13	330.9	313.42	30	334.1	313.42	30
14				358.7	337.05	30
15	378.1	360.67	30	382.3	360.67	30
16	401.9	384.45	30	406.1	384.45	30
17				429.7	408.07	30
20	496.9	479.40	30			
21				524.8	503.17	30
25	615.9	598.42	30	620.1	598.42	30

Шаг P100

R 25 - 31 - 40

Параметры применяемой цепи

Шаг цепи	100 мм
Внутреннее расстояние между пластинами	11,5 мм
Диаметр ролика цепи Ø	25 мм
Толщина зуба B ₁	10,5 мм

Параметры применяемой цепи

Шаг цепи	100 мм
Внутреннее расстояние между пластинами	15 мм
Диаметр ролика цепи Ø	31 мм
Толщина зуба B ₁	13,8 мм

Параметры применяемой цепи

Шаг цепи	100 мм
Внутреннее расстояние между пластинами	22 мм
Диаметр ролика цепи Ø	40 мм
Толщина зуба B ₁	20 мм

Z	Ролик 25			Ролик 31			Ролик 40		
	d _e	d _p	D ₁	d _e	d _p	D ₁	d _e	d _p	D ₁
8	278.7	261.31	30	282.9	261.31	30	283	261.31	30
9				314.1	292.40	30	314	292.40	30
10	341.2	323.61	30	345.4	323.61	30	345	323.61	30
11	372.5	354.95	30	376.7	354.95	30	378	354.95	30
12	403.9	386.40	30	408.1	386.40	30	409	386.40	30
13				439.6	417.90	30			
14				471.1	449.40	30	473	449.40	30
15				502.6	480.90	30			
16				534.3	512.60	30	536	512.60	30
17				565.8	544.10	30			
18				597.6	575.90	30			
19									
20							663	639.20	30

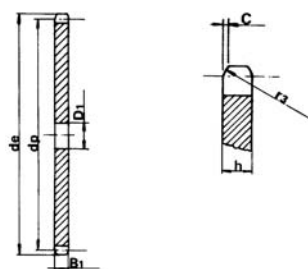




ЗВЕЗДОЧКА БЕЗ СТУПИЦЫ ПОД РАСТОЧКУ

Шаг P20 x 16 мм

DIN 8164



Параметры звездочки

r_s	20 мм
C	1,7 мм
Толщина зуба B_1	14,5 мм

Параметры цепи

Шаг цепи	20 мм
Внутреннее расстояние между пластинами	16 мм
Диаметр ролика цепи \emptyset	12 мм

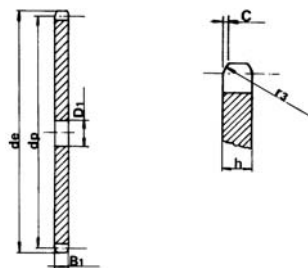
Для цепи однорядной

Z	d_o	d_o	D_1
12	85.7	77.28	14
14	98.3	89.88	14
15	104.6	96.18	14
16	110.9	102.52	16
17	117.2	108.82	16
19	129.9	121.52	16
20	136.2	127.84	16
21	142.6	134.18	20
23	155.3	146.88	20
26	174.3	165.92	20
27	180.7	172.27	20
35	231.5	223.12	20
38	250.6	242.18	25
39	256.9	248.54	25
40	263.3	254.92	25

ЗВЕЗДОЧКА БЕЗ СТУПИЦЫ ПОД РАСТОЧКУ

Шаг P30 x 17.02 мм

DIN 8180



Параметры звездочки

r_s	27 мм
C	2,2 мм
Толщина зуба B_1	15,8 мм

Параметры цепи

Шаг цепи	30 мм
Внутреннее расстояние между пластинами	17,02 мм
Диаметр ролика цепи \emptyset	15,88 мм

Для цепи однорядной

Z	d_o	d_o	D_1
11	117.4	106.48	20
12	126.9	115.91	20
13	137.3	125.36	20
15	156.2	144.29	20
17	175.2	163.27	20
21	213.2	201.29	25
22	222.8	210.80	25
23	232.3	220.32	25
27	270.4	258.41	25
30	299.0	287.00	25
38	375.2	363.27	30