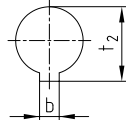
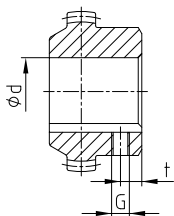


Техническая информация

Мощность, крутящий момент и скорость							
Тип и типоразмер		Мощность P [kW] / n [об/мин]		Крутящий момент T _К [Nm]			Макс. скорость [об/мин]
		Номинальный	Макс.	T _{КН}	T _{К max.}	T _{КW}	
Муфта со штепсельным соединением / Junior M	Junior 14 / M-14	0,0005	0,010	5	10	2,5	6000
	Junior 19 / M-19	0,0008	0,0017	8	16	4	6000
	Junior 24 / M-24	0,0013	0,0025	12	24	6	6000
Тип M I AS Spez.-I SG SSR	14	0,0010	0,003	10	30	5	14000
	19	0,0017	0,005	16	48	8	11800
	24	0,0021	0,006	20	60	10	10600
	28	0,0047	0,014	45	135	23	8500
	32	0,0063	0,019	60	180	30	7500
	38	0,0084	0,025	80	240	40	6700
	42	0,010	0,031	100	300	50	6000
	45 / 48	0,015	0,044	140	420	70	5600
	65	0,040	0,119	380	1140	190	4000
	80	0,073	0,22	700	2100	350	3150
	100	0,13	0,38	1200	3600	600	3000
	125	0,26	0,78	2500	7500	1250	2120
	Тип M...C GT	14	0,0015	0,0047	15	45	7,5
19		0,0025	0,0075	24	72	12	11800
24		0,003	0,009	30	90	15	10600
28		0,007	0,022	70	210	35	8500
32		0,009	0,028	90	270	45	7500
38		0,013	0,038	120	360	60	6700
48		0,021	0,063	200	600	100	5600
65		0,058	0,18	560	1680	280	4000
Тип HEW Compact	T50 Sh	0,0168	0,0503	150	450	45	7300
	42-130 T65 Sh	0,0188	0,0565	180	540	54	7300
	T70 Sh	0,0220	0,0660	210	630	63	7300
	T50 Sh	0,0419	0,1257	400	1200	120	5500
	65-180 T65 Sh	0,0524	0,1571	500	1500	150	5500
	T70 Sh	0,0602	0,1806	575	1725	172	5500
	T50 Sh	0,0916	0,2749	875	2625	262	4400
	80-225 T65 Sh	0,1152	0,3455	1100	3300	330	4400
	T70 Sh	0,1361	0,4084	1300	3900	390	4400
	T50 Sh	0,2199	0,6597	2100	6300	630	3200
	100-305 T65 Sh	0,2723	0,8168	2600	7800	780	3200
	T70 Sh	0,3141	0,9424	3000	9000	900	3200
	T50 Sh	0,3141	0,9424	3000	9000	900	2900
	125-365 T65 Sh	0,4188	1,2565	4000	12000	1200	2900
	T70 Sh	0,5236	1,5707	5000	15000	1500	2900

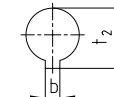
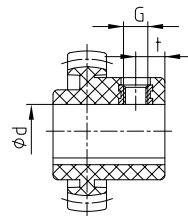
Резьбовое отверстие для установочного винта

(Размеры резьбовых отверстий для крепёжных винтов ступицы с цилиндрическим отверстием муфты VoWex®)



Расположение резьбовых отверстий для установочных винтов муфт VoWex® от M-14 до M-24 напротив шпоночного паза

В муфтах VoWex® от M-28 до I-125 в шпоночный паз



Расположение резьбовых отверстий в муфтах VoWex® Junior со штепсельным соединением и Junior M.

VoWex® – Ступицы							
Типоразмер	14 19 24	28 32 38	42 45 48	65	80	100	125
Резьбовое отверстие G	M5	M8	M10	M10	M12	M16	
Расстояние t	6	10	15 ¹⁾ 20	20	30	40	
Момент затяжки T _Д [Nm]	2	10	17	17	40	80	

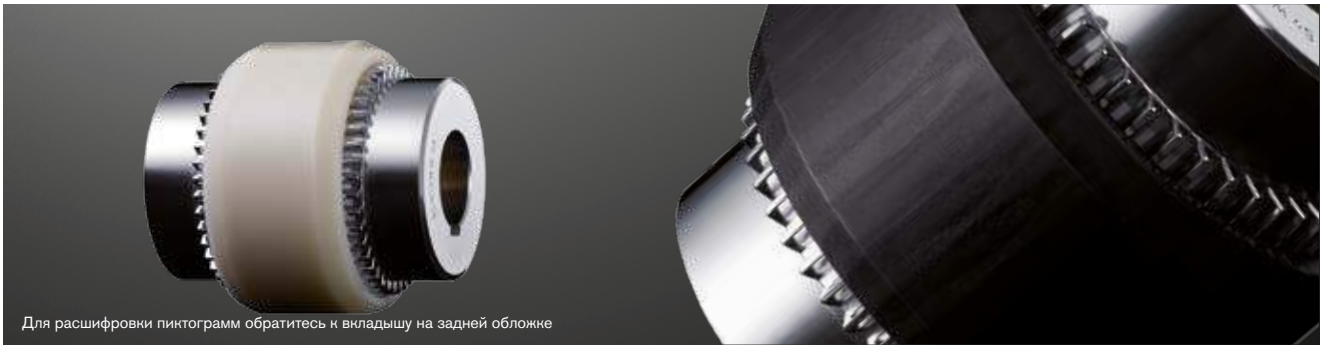
VoWex® Junior – Ступицы			
Типоразмер	14	19	24
Резьбовое отверстие G	M5	M5	M5
Ступица 1b - расстояние t	6	6	6
Штепс. вставка 2b - расст-е t	8	10	10
Момент затяжки T _Д [Nm]	1,4	1,4	1,4

¹⁾ При длине ступицы 55 mm t = 15 mm, 70 mm t = 20 mm

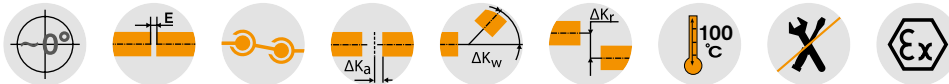
BoWex® M, I и M...C

Муфты с бочкообразным зубом

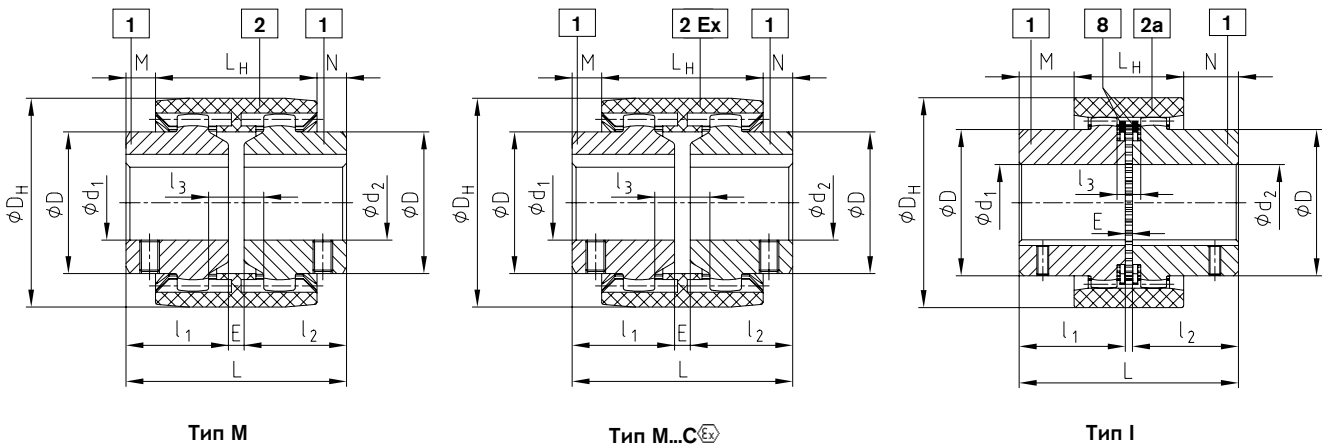
Компактные и не требующие обслуживания



Для расшифровки пиктограмм обратитесь к вкладышу на задней обложке



Компоненты



BoWex® тип M, тип I и тип M...C Ex																				
Типоразмер		Чист. отверстие d1, d2		Размеры [mm]											Вес при макс. отв.Ø			Момент инерции масс J при макс. отв.Ø		
		Предв. отв.	Макс.	l1, l2	E	L	LH	M, N	l3	D	DH	Ø ступицы по вершине зубьев DZ	Кол-во зубьев	Длина ступицы. l1, l2 Макс.	Гильза [kg]	Ступица [kg]	Общий [kg]	Гильза [kgcm2]	Ступица [kgcm2]	Общий [kgcm2]
M-14	M-14C	-	15	23	4	50	37	6,5	10	25	40	33	20	40	0,03	0,07	0,10	0,08	0,09	0,26
M-19	M-19C	-	20	25	4	54	37	8,5	10	32	47	39	24	40	0,03	0,10	0,23	0,15	0,16	0,47
M-24	M-24C	-	24	26	4	56	41	7,5	14	36	53	45	28	50	0,04	0,14	0,32	0,21	0,36	0,93
M-28	M-28C	-	28	40	4	84	46	19	13	44	65	54	34	55	0,08	0,33	0,74	0,65	1,22	3,09
M-32	M-32C	-	32	40	4	84	48	18	13	50	75	63	40	55	0,09	0,43	0,95	1,14	2,17	5,48
M-38	M-38C	-	38	40	4	84	48	18	13	58	83	69	44	60	0,13	0,55	1,23	1,58	3,55	8,68
M-42		-	42	42	4	88	50	19	13	65	92	78	50	60	0,14	0,68	1,50	2,32	5,98	14,28
M-48	M-48C	-	48	50	4	104	50	27	13	68	95	78	50	60	0,23	0,79	1,81	3,90	7,22	18,34
M-65	M-65C	21	65	55	4	114	68	23	16	96	132	110	42	70	0,55	1,90	4,35	21,2	31,8	84,8
I-80		31	80	90	6	186	93	46,5	20	124	178	145	46	-	1,13	5,20	11,53	68,9	150,8	370,5
I-100		38	100	110	8	228	102	63	22	152	210	176	48	-	1,78	9,37	20,52	158,6	401,3	961,2
I-125		45	125	140	10	290	134	78	30	192	270	225	54	-	3,88	19,44	42,76	562,9	1362,3	3287,5

Пример запроса:	BoWex® M-28	d1 Ø20	d2 Ø28
	Тип и типоразмер муфты	Чист. отверстие H7, шпон. паз в соотв. DIN 6885 лист 1 (JS9)	Чист. отверстие H7, шпон. паз в соотв. с DIN 6885 лист 1 (JS9)