



Corone doppie per due catene semplici per bussola conica Duplex taper bored plate wheels for two single chains Zweifach-Scheiben für Spannbuchse für zwei Einfach-Ketten Disques doubles à moyeu amovible pour deux chaînes simples Discos dobles taper para dos cadenas simples

I valori Dp-De-C-h1-r sono da ricavare dalle pagg. 52, 57, 58, 59, 60

See page no. 52, 57, 58, 59, 60 for Dp-De-C-h1-r dimensions

Siehe Seite Nr. 52, 57, 58, 59, 60 für Abmessung Dp-De-C-h1-r

Voir page no. 52, 57, 58, 59, 60 pour les dimensions Dp-De-C-h1-r

Valor Dp-De-C-h1-r se deben obtener de las paginas 52, 57, 58, 59, 60

Materiale C45E
UNI EN 10083-1

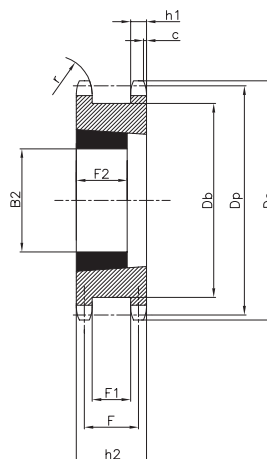
Material C45E
UNI EN 10083-1

Werkstoff C45E
UNI EN 10083-1

Matière C45E
UNI EN 10083-1

Material C45E
UNI EN 10083-1

| cod. | Z | 3/8"x7/32" - 06B R.6,35 | | | | | per Bussola * for Bush * für Buchse * pour Moyeux * amovibles * para Casquillos cónicos * | F ₂ | B ₂ (max.) | Peso Weight Gewicht Poids Peso |
|---------|----|-------------------------|------|----------------|----|------|---|----------------|--------------------------|--|
| | | h ₂ | F | F ₁ | Db | | | | | |
| DT05018 | 18 | 23,5 | 18,2 | 12,9 | 43 | 1008 | 22,2 | 25 | 0,19 | |
| DT05019 | 19 | 23,5 | 18,2 | 12,9 | 46 | 1008 | 22,2 | 25 | 0,23 | |
| DT05020 | 20 | 23,5 | 18,2 | 12,9 | 48 | 1108 | 22,2 | 28 | 0,25 | |
| DT05021 | 21 | 23,5 | 18,2 | 12,9 | 52 | 1108 | 22,2 | 28 | 0,31 | |
| DT05022 | 23 | 23,5 | 18,2 | 12,9 | 58 | 1108 | 22,2 | 28 | 0,41 | |
| DT05023 | 25 | 23,5 | 18,2 | 12,9 | 64 | 1108 | 22,2 | 28 | 0,53 | |



* Bussola conica esclusa
Taper bush not included
ohne Taper Spannbuchse
Moyeu amovible non inclus
Casquillo cónico no incluido

| cod. | Z | 1/2"x5/16" - 08B R.8,51 | | | | | per Bussola * for Bush * für Buchse * pour Moyeux * amovibles * para Casquillos cónicos * | F ₂ | B ₂ (max.) | Peso Weight Gewicht Poids Peso |
|---------|----|-------------------------|------|----------------|----|------|---|----------------|--------------------------|--|
| | | h ₂ | F | F ₁ | Db | | | | | |
| DT09015 | 15 | 31 | 23,8 | 16,6 | 45 | 1008 | 22,2 | 25 | 0,36 | |
| DT09016 | 16 | 31 | 23,8 | 16,6 | 49 | 1108 | 22,2 | 28 | 0,43 | |
| DT09017 | 17 | 31 | 23,8 | 16,6 | 53 | 1108 | 22,2 | 28 | 0,39 | |
| DT09018 | 18 | 31 | 23,8 | 16,6 | 58 | 1210 | 25,4 | 32 | 0,48 | |
| DT09019 | 19 | 31 | 23,8 | 16,6 | 62 | 1210 | 25,4 | 32 | 0,58 | |
| DT09020 | 20 | 31 | 23,8 | 16,6 | 66 | 1210 | 25,4 | 32 | 0,65 | |
| DT09021 | 21 | 31 | 23,8 | 16,6 | 70 | 1610 | 25,4 | 42 | 0,63 | |
| DT09023 | 23 | 31 | 23,8 | 16,6 | 78 | 1610 | 25,4 | 42 | 0,87 | |
| DT09025 | 25 | 31 | 23,8 | 16,6 | 86 | 2012 | 31,8 | 50 | 0,87 | |

| cod. | Z | 5/8"x3/8" - 10B R.10,16 | | | | | per Bussola * for Bush * für Buchse * pour Moyeux * amovibles * para Casquillos cónicos * | F ₂ | B ₂ (max.) | Peso Weight Gewicht Poids Peso |
|---------|----|-------------------------|------|----------------|-----|------|---|----------------|--------------------------|--|
| | | h ₂ | F | F ₁ | Db | | | | | |
| DT10012 | 12 | 36,5 | 27,3 | 18,1 | 45 | 1108 | 22,2 | 28 | 0,42 | |
| DT10013 | 13 | 36,5 | 27,3 | 18,1 | 50 | 1108 | 22,2 | 28 | 0,53 | |
| DT10014 | 14 | 36,5 | 27,3 | 18,1 | 55 | 1108 | 22,2 | 28 | 0,67 | |
| DT10015 | 15 | 36,5 | 27,3 | 18,1 | 60 | 1210 | 25,4 | 32 | 0,64 | |
| DT10016 | 16 | 36,5 | 27,3 | 18,1 | 65 | 1210 | 25,4 | 32 | 0,81 | |
| DT10017 | 17 | 36,5 | 27,3 | 18,1 | 70 | 1610 | 25,4 | 42 | 0,80 | |
| DT10018 | 18 | 36,5 | 27,3 | 18,1 | 75 | 1610 | 25,4 | 42 | 0,98 | |
| DT10019 | 19 | 36,5 | 27,3 | 18,1 | 80 | 1610 | 25,4 | 42 | 1,17 | |
| DT10020 | 20 | 36,5 | 27,3 | 18,1 | 85 | 1610 | 25,4 | 42 | 1,36 | |
| DT10021 | 21 | 36,5 | 27,3 | 18,1 | 90 | 2012 | 31,8 | 50 | 1,24 | |
| DT10023 | 23 | 36,5 | 27,3 | 18,1 | 100 | 2012 | 31,8 | 50 | 1,69 | |
| DT10025 | 25 | 36,5 | 27,3 | 18,1 | 110 | 2012 | 31,8 | 50 | 2,20 | |

| cod. | Z | 3/4"x7/16" - 12B R.12,7 | | | | | per Bussola * for Bush * für Buchse * pour Moyeux * amovibles * para Casquillos cónicos * | F ₂ | B ₂ (max.) | Peso Weight Gewicht Poids Peso |
|---------|----|-------------------------|------|----------------|-----|------|---|----------------|--------------------------|--|
| | | h ₂ | F | F ₁ | Db | | | | | |
| DT11013 | 13 | 45 | 33,9 | 22,8 | 59 | 1210 | 25,4 | 32 | 0,94 | |
| DT11014 | 14 | 45 | 33,9 | 22,8 | 65 | 1210 | 25,4 | 32 | 1,16 | |
| DT11015 | 15 | 45 | 33,9 | 22,8 | 71 | 1610 | 25,4 | 42 | 1,18 | |
| DT11016 | 16 | 45 | 33,9 | 22,8 | 77 | 1610 | 25,4 | 42 | 1,49 | |
| DT11017 | 17 | 45 | 33,9 | 22,8 | 83 | 1610 | 25,4 | 42 | 1,73 | |
| DT11018 | 18 | 45 | 33,9 | 22,8 | 89 | 2012 | 31,8 | 50 | 1,62 | |
| DT11019 | 19 | 45 | 33,9 | 22,8 | 95 | 2012 | 31,8 | 50 | 1,95 | |
| DT11020 | 20 | 45 | 33,9 | 22,8 | 101 | 2517 | 44,5 | 65 | 1,70 | |
| DT11021 | 21 | 45 | 33,9 | 22,8 | 107 | 2517 | 44,5 | 65 | 2,05 | |
| DT11023 | 23 | 45 | 33,9 | 22,8 | 119 | 2517 | 44,5 | 65 | 2,85 | |
| DT11025 | 25 | 45 | 33,9 | 22,8 | 131 | 2517 | 44,5 | 65 | 3,75 | |

| cod. | Z | 1"x 17,02 - 16B R.25,4 | | | | | per Bussola * for Bush * für Buchse * pour Moyeux * amovibles * para Casquillos cónicos * | F ₂ | B ₂ (max.) | Peso Weight Gewicht Poids Peso |
|---------|----|------------------------|------|----------------|-----|------|---|----------------|--------------------------|--|
| | | h ₂ | F | F ₁ | Db | | | | | |
| DT12012 | 12 | 63,5 | 47,3 | 31,1 | 72 | 1615 | 38,1 | 42 | 1,90 | |
| DT12013 | 13 | 63,5 | 47,3 | 31,1 | 81 | 1615 | 38,1 | 42 | 2,50 | |
| DT12014 | 14 | 63,5 | 47,3 | 31,1 | 88 | 2012 | 31,8 | 50 | 2,50 | |
| DT12015 | 15 | 63,5 | 47,3 | 31,1 | 97 | 2012 | 31,8 | 50 | 3,10 | |
| DT12016 | 16 | 63,5 | 47,3 | 31,1 | 104 | 2012 | 31,8 | 50 | 3,75 | |
| DT12017 | 17 | 63,5 | 47,3 | 31,1 | 113 | 2517 | 44,5 | 65 | 3,90 | |
| DT12018 | 18 | 63,5 | 47,3 | 31,1 | 121 | 2517 | 44,5 | 65 | 4,70 | |
| DT12019 | 19 | 63,5 | 47,3 | 31,1 | 129 | 2517 | 44,5 | 65 | 5,50 | |
| DT12020 | 20 | 63,5 | 47,3 | 31,1 | 137 | 3020 | 50,8 | 75 | 5,15 | |
| DT12021 | 21 | 63,5 | 47,3 | 31,1 | 145 | 3020 | 50,8 | 75 | 6,05 | |
| DT12023 | 23 | 63,5 | 47,3 | 31,1 | 161 | 3525 | 63,5 | 90 | 7,20 | |
| DT12025 | 25 | 63,5 | 47,3 | 31,1 | 177 | 3525 | 63,5 | 90 | 9,40 | |