

✓ ISO 9001

✓ RoHS

✓ Reach

АССОРТИМЕНТ ПОСТАВКИ

PIBELT

by **PIZZIRANI**

**ПРИВОДНЫЕ
РЕМНИ
В ВИКЕЛЯХ (РУКАВАХ)**

 **TechnoDrive**
Ваш надежный партнер

Тел: 8 (863) 223-20-99
E-mail: info@technodrive.net
www.technodrive.pro

	Страница
PiBelt POWER SINC SLEEVE Зубчатые ремни из хлоропрена	2
PiBelt POWER SINC DD SLEEVE Двухсторонние зубчатые ремни из хлоропрена	7
PiBelt POWER SINC HTD SLEEVE Зубчатые ремни из хлоропрена	9
PiBelt POWER SINC HTD DD SLEEVE Двухсторонние зубчатые ремни из хлоропрена	13
PiBelt POWER SINC EPP SLEEVE Усиленные зубчатые ремни из хлоропрена	15
PiBelt POWER SINC PU SLEEVE Зубчатые ремни из полиуретана	17
PiBelt POWER SINC PU DD SLEEVE Двухсторонние зубчатые ремни	21
PiBelt POWER POLY V SLEEVE Поликлиновые ремни	23
PiBelt FLAT SLEEVE Бесконечные плоские ремни	26
EASYCUT PIBELT Станок для резки викалей (рукавов)	28



Область применения:

- Оргтехника
- Вычислительная техника
- Бытовая техника
- Садовая техника
- Кино-фототехника
- Ручной электроинструмент
- Упаковочное оборудование
- Подъёмно-транспортное оборудование

Зубчатые ремни PiBelt POWER SINC SLEEVE, поставляемые в викалях (рукавах), являются заготовкой зубчатых приводных ремней, из которого в последствии при помощи специального станка нарезаются приводные ремни POWER SINC, необходимой ширины по требованию потребителей.

Ремни POWER SINC обладают относительной высокой устойчивостью к широкому диапазону температур, а также маслостойкостью. Обеспечивают надёжное сцепление граней ремня со шкивом, высокую передачу мощности и увеличение ресурса работы.

- Синхронная передача крутящего момента
- Большой диапазон мощности
- Малая нагрузка на подшипники
- Высокая гибкость
- Применение в шкивах малого диаметра
- Повышенная износостойкость

ISO 5296

Антистатические свойства по стандарту ISO 9563 / BS 2050

Параметры/Профили	MXL	XL	L	H	XH	XXH
Номинальная длина	Расчётная длина Lw	Расчётная длина Lw	Расчётная длина Lw	Расчётная длина Lw	Расчётная длина Lw	Расчётная длина Lw
Единица измерения длины	дюйм	дюйм	дюйм	дюйм	дюйм	дюйм
Высота ремня T, мм	1,14	2,30	3,60	4,00	11,20	15,70
Высота зуба tr, мм	0,51	1,27	1,91	2,29	2,225	31,75
Ширина зуба wr, мм	1,14	2,57	4,65	6,12	12,57	19,05
Шаг зубьев e, мм	2,032	5,08	9,525	12,70	22,225	31,75
Минимальная стандартно производимая длина, дюйм	3,6"	6,0"	6,7"	14,5"	50,7"	70,0"
Максимальная стандартно производимая длина, дюйм	60,8"	43,4"	167,5"	170,0"	175,0"	180,0"
Угол зуба, град	40°	50°	40°	40°	40°	40°
Максимальная ширина викаля, мм	450	450	450	450	440	430

Пример заказа викаля PiBelt POWER SINC SLEEVE: **400 MXL**

Зубчатые ремни из хлоропрена в викалях
PiBelt POWER SINC SLEEVE



Тип ремня	Расчётная длина мм	Количество зубьев	Ширина викаля мм	Вес кг	Тип ремня	Расчётная длина мм	Количество зубьев	Ширина викаля мм	Вес кг
MXL - шаг 2,032 мм									
360 MXL	91,44	45	200	0,009	1200 MXL	304,80	150	440	0,063
400 MXL	101,60	50	200	0,010	1224 MXL	310,90	153	440	0,064
432 MXL	109,73	54	200	0,010	1240 MXL	314,96	155	440	0,065
440 MXL	111,76	55	200	0,011	1280 MXL	325,12	160	440	0,067
448 MXL	113,79	56	200	0,011	1296 MXL	329,18	162	440	0,068
456 MXL	115,82	57	200	0,011	1320 MXL	335,28	165	440	0,069
464 MXL	117,86	58	200	0,011	1360 MXL	345,44	170	440	0,071
480 MXL	121,92	60	200	0,011	1400 MXL	355,60	175	440	0,074
488 MXL	123,95	61	200	0,012	1440 MXL	365,76	180	440	0,076
504 MXL	128,02	63	200	0,012	1472 MXL	373,89	184	440	0,077
536 MXL	136,14	67	200	0,013	1520 MXL	386,08	190	440	0,080
544 MXL	138,18	68	200	0,013	1600 MXL	406,40	200	440	0,084
560 MXL	142,24	70	200	0,013	1680 MXL	426,72	210	440	0,088
568 MXL	144,27	71	200	0,014	1768 MXL	449,07	221	440	0,093
576 MXL	146,30	72	200	0,014	1800 MXL	457,20	225	440	0,095
600 MXL	152,40	75	200	0,014	1888 MXL	479,55	236	440	0,099
608 MXL	154,43	76	200	0,015	1912 MXL	485,65	239	440	0,100
624 MXL	158,50	78	200	0,015	1920 MXL	487,68	240	440	0,101
632 MXL	160,53	79	200	0,015	1960 MXL	497,83	245	440	0,103
640 MXL	162,56	80	200	0,015	2048 MXL	520,19	256	440	0,108
656 MXL	166,62	82	200	0,016	2120 MXL	538,48	265	440	0,111
664 MXL	168,66	83	200	0,016	2208 MXL	560,83	276	440	0,116
672 MXL	170,69	84	200	0,016	2240 MXL	568,96	280	440	0,118
680 MXL	172,72	85	200	0,016	2320 MXL	589,28	290	440	0,122
696 MXL	176,78	87	200	0,017	2480 MXL	629,92	310	440	0,130
704 MXL	178,82	88	200	0,017	2592 MXL	658,37	324	440	0,136
712 MXL	180,85	89	200	0,017	2776 MXL	705,10	347	440	0,146
720 MXL	182,88	90	200	0,017	2896 MXL	735,58	362	440	0,152
736 MXL	186,94	92	200	0,018	2976 MXL	755,90	372	440	0,156
752 MXL	191,01	94	200	0,018	3200 MXL	812,80	400	440	0,168
760 MXL	193,04	95	200	0,018	3392 MXL	861,57	424	440	0,178
776 MXL	197,10	97	200	0,019	3584 MXL	910,34	448	440	0,188
800 MXL	203,20	100	200	0,019	3624 MXL	920,50	453	440	0,190
808 MXL	205,23	101	200	0,019	3704 MXL	940,82	463	440	0,195
824 MXL	209,30	103	200	0,020	3984 MXL	1011,94	498	440	0,209
840 MXL	213,36	105	200	0,020	4032 MXL	1024,13	504	440	0,212
864 MXL	219,46	108	200	0,021	4368 MXL	1109,47	546	440	0,229
872 MXL	221,49	109	200	0,021	4560 MXL	1158,24	570	440	0,240
880 MXL	223,52	110	200	0,021	4664 MXL	1184,66	583	440	0,245
896 MXL	227,58	112	200	0,021	6080 MXL	1544,32	760	440	0,319
904 MXL	229,62	113	200	0,022	XL - шаг 5,08 мм				
912 MXL	231,65	114	200	0,022	60 XL	152,40	30	200	0,071
920 MXL	233,68	115	200	0,022	70 XL	177,80	35	200	0,082
928 MXL	235,71	116	200	0,022	80 XL	203,20	40	200	0,094
944 MXL	239,78	118	200	0,023	90 XL	228,60	45	200	0,106
960 MXL	243,84	120	200	0,023	100 XL	254,00	50	440	0,259
976 MXL	247,90	122	200	0,023	102 XL	259,08	51	440	0,264
984 MXL	249,94	123	200	0,023	106 XL	269,24	53	440	0,275
1000 MXL	254,00	125	200	0,024	110 XL	279,40	55	440	0,285
1008 MXL	256,03	126	200	0,024	112 XL	284,48	56	440	0,290
1040 MXL	264,16	130	200	0,025	120 XL	304,80	60	440	0,311
1056 MXL	268,22	132	200	0,025	130 XL	330,20	65	440	0,337
1064 MXL	270,26	133	200	0,025	140 XL	355,60	70	440	0,363
1080 MXL	274,32	135	200	0,026	150 XL	381,00	75	440	0,389
1120 MXL	284,48	140	200	0,027	156 XL	396,24	78	440	0,404
1136 MXL	288,54	142	200	0,027	160 XL	406,40	80	440	0,415
1184 MXL	300,74	148	200	0,028	170 XL	431,80	85	440	0,441

● - не складская позиция, по запросу



Зубчатые ремни из хлоропрена в викалях
PiBelt POWER SINC SLEEVE



Тип ремня	Расчётная длина мм	Количество зубьев	Ширина викаля мм	Вес кг	Тип ремня	Расчётная длина мм	Количество зубьев	Ширина викаля мм	Вес кг	
180 XL	457,20	90	440	0,467	203 L	513,08	54	440	0,772	
182 XL	462,28	91	440	0,472	206 L	●	523,82	55	440	0,788
184 XL	467,36	92	440	0,477	210 L	●	533,40	56	440	0,803
190 XL	482,60	95	440	0,493	214 L	●	542,87	57	440	0,817
192 XL	487,70	96	440	0,498	217 L	●	552,39	58	440	0,831
198 XL	502,92	99	440	0,513	220 L	●	561,92	59	440	0,846
200 XL	508,00	100	440	0,519	225 L	●	571,50	60	440	0,860
202 XL	513,08	101	440	0,524	232 L	●	590,49	62	440	0,889
210 XL	533,40	105	440	0,544	236 L	●	600,01	63	440	0,903
220 XL	558,80	110	440	0,570	240 L	●	609,60	64	440	0,917
230 XL	584,20	115	440	0,596	244 L	●	619,06	65	440	0,932
234 XL	594,36	117	440	0,607	248 L	●	628,58	66	440	0,946
240 XL	609,60	120	440	0,622	250 L	●	638,11	67	440	0,960
250 XL	635,00	125	440	0,648	255 L	●	647,70	68	440	0,975
260 XL	660,40	130	440	0,674	259 L	●	657,16	69	440	0,989
270 XL	685,80	135	440	0,700	263 L	●	666,68	70	440	1,003
276 XL	701,04	138	440	0,716	270 L	●	685,80	72	440	1,032
280 XL	711,20	140	440	0,726	275 L	●	695,25	73	440	1,046
290 XL	736,60	145	440	0,752	277 L	●	704,78	74	440	1,061
300 XL	762,00	150	440	0,778	280 L	●	714,30	75	440	1,075
316 XL	802,64	158	440	0,819	285 L	●	723,90	76	440	1,089
320 XL	812,80	160	440	0,830	300 L	●	762,00	80	440	1,147
330 XL	838,20	165	440	0,856	304 L	●	771,44	81	440	1,161
340 XL	863,60	170	440	0,882	315 L	●	800,02	84	440	1,204
344 XL	873,76	172	440	0,892	320 L	●	809,54	85	440	1,218
350 XL	889,90	175	440	0,908	322 L	●	819,06	86	440	1,233
360 XL	914,40	180	440	0,933	330 L	●	838,11	88	440	1,261
390 XL	990,60	195	440	1,011	334 L	●	847,64	89	440	1,276
434 XL	1102,36	217	440	1,125	337 L	●	857,16	90	440	1,290
					341 L	●	866,68	91	440	1,304
					345 L	●	876,21	92	440	1,319
					352 L	●	895,26	94	440	1,347
					360 L	●	914,30	96	440	1,376
					367 L	●	933,35	98	440	1,405
					371 L	●	942,88	99	440	1,419
					375 L	●	952,40	100	440	1,433
					382 L	●	971,45	102	440	1,462
					387 L	●	980,97	103	440	1,476
					390 L	●	990,50	104	440	1,490
					394 L	●	1000,02	105	440	1,505
					397 L	●	1009,54	106	440	1,519
					405 L	●	1028,59	108	440	1,548
					408 L	●	1038,12	109	440	1,562
					412 L	●	1047,64	110	440	1,576
					420 L	●	1066,69	112	440	1,605
					427 L	●	1085,74	114	440	1,634
					430 L	●	1095,26	115	440	1,648
					435 L	●	1104,78	116	440	1,662
					439 L	●	1114,31	117	440	1,677
					442 L	●	1123,83	118	440	1,691
					450 L	●	1142,88	120	440	1,720
					453 L	●	1152,40	121	440	1,734
					461 L	●	1171,45	123	440	1,763
					465 L	●	1180,98	124	440	1,777
					480 L	●	1219,07	128	440	1,834
					495 L	●	1257,17	132	440	1,892

L - шаг 9,525 мм

67 L	●	171,43	18	200	0,117
98 L	●	247,62	26	200	0,169
100 L	●	257,15	27	440	0,387
109 L	●	276,20	29	440	0,416
113 L	●	285,72	30	440	0,430
120 L	●	304,77	32	440	0,459
124 L	●	314,30	33	440	0,473
130 L	●	333,34	35	440	0,502
135 L	●	342,86	36	440	0,516
143 L	●	361,91	38	440	0,545
150 L	●	381,00	40	440	0,573
154 L	●	390,48	41	440	0,588
158 L	●	400,01	42	440	0,602
160 L	●	409,53	43	440	0,616
165 L	●	419,06	44	440	0,631
169 L	●	429,26	45	440	0,646
173 L	●	482,20	46	440	0,726
177 L	●	447,63	47	440	0,674
180 L	●	457,15	48	440	0,688
185 L	●	466,68	49	440	0,702
187 L	●	476,30	50	440	0,717
191 L	●	485,72	51	440	0,731
195 L	●	495,25	52	440	0,745
200 L	●	504,77	53	440	0,760

● - не складская позиция, по запросу



Зубчатые ремни из хлоропрена в викалях
PiBelt POWER SINC SLEEVE



Тип ремня	Расчётная длина мм	Количество зубьев	Ширина викаля мм	Вес кг	Тип ремня	Расчётная длина мм	Количество зубьев	Ширина викаля мм	Вес кг
500 L	1266,69	133	440	1,906	290 H	736,60	58	440	1,403
510 L	1295,26	136	440	1,949	300 H	762,00	60	440	1,452
525 L	1333,36	140	440	2,006	310 H	787,40	62	440	1,500
540 L	1371,46	144	440	2,064	315 H	800,10	63	440	1,524
548 L	1390,50	146	440	2,092	320 H	812,80	64	440	1,549
550 L	1400,03	147	440	2,107	325 H	825,50	65	440	1,573
555 L	1409,55	148	440	2,121	330 H	838,20	66	440	1,597
570 L	1447,65	152	440	2,178	335 H	850,90	67	440	1,621
574 L	1457,17	153	440	2,193	340 H	863,60	68	440	1,645
581 L	1476,22	155	440	2,221	345 H	876,30	69	440	1,670
585 L	1485,74	156	440	2,236	350 H	889,00	70	440	1,694
600 L	1523,84	160	440	2,293	355 H	901,70	71	440	1,718
619 L	1571,46	165	440	2,365	360 H	914,40	72	440	1,742
630 L	1600,03	168	440	2,408	365 H	927,10	73	440	1,766
634 L	1609,56	169	440	2,422	370 H	939,80	74	440	1,791
660 L	1676,22	176	440	2,522	375 H	952,50	75	440	1,815
694 L	1761,94	185	440	2,651	380 H	965,20	76	440	1,839
697 L	1771,46	186	440	2,666	385 H	977,90	77	440	1,863
720 L	1828,61	192	440	2,752	390 H	990,60	78	440	1,887
728 L	1847,66	194	440	2,780	395 H	1003,30	79	440	1,911
731 L	1857,18	195	440	2,795	400 H	1016,00	80	440	1,936
765 L	1942,90	204	440	2,924	405 H	1028,70	81	440	1,960
769 L	1952,42	205	440	2,938	410 H	1041,40	82	440	1,984
780 L	1980,99	208	440	2,981	415 H	1054,10	83	440	2,008
817 L	2076,23	218	440	3,124	420 H	1066,80	84	440	2,032
863 L	2190,52	230	440	3,296	425 H	1079,50	85	440	2,057
881 L	2238,14	235	440	3,368	430 H	1092,20	86	440	2,081
900 L	2285,76	240	440	3,440	435 H	1104,90	87	440	2,105
915 L	2323,86	244	440	3,497	440 H	1117,60	88	440	2,129
934 L	2371,48	249	440	3,569	445 H	1130,30	89	440	2,153
994 L	2523,86	265	440	3,798	450 H	1143,00	90	440	2,178
1028 L	2609,58	274	440	3,927	460 H	1168,40	92	440	2,226
1043 L	2647,67	278	440	3,984	465 H	1181,10	93	440	2,250
1148 L	2914,34	306	440	4,386	470 H	1193,80	94	440	2,274
1192 L	3028,63	318	440	4,557	475 H	1206,50	95	440	2,299
1406 L	3571,50	375	440	5,374	480 H	1219,20	96	440	2,323
1418 L	3600,07	378	440	5,417	485 H	1231,90	97	440	2,347
1675 L	4257,23	447	440	6,406	490 H	1244,60	98	440	2,371
					500 H	1270,00	100	440	2,420
					505 H	1282,70	101	440	2,444
					510 H	1295,40	102	440	2,468
					515 H	1308,10	103	440	2,492
					520 H	1320,80	104	440	2,516
					525 H	1333,50	105	440	2,541
					530 H	1346,20	106	440	2,565
					540 H	1371,60	108	440	2,613
					550 H	1397,00	110	440	2,662
					560 H	1422,40	112	440	2,710
					565 H	1435,10	113	440	2,734
					570 H	1447,80	114	440	2,758
					580 H	1473,20	116	440	2,807
					585 H	1485,90	117	440	2,831
					590 H	1498,60	118	440	2,855
					600 H	1524,00	120	440	2,904
					605 H	1536,70	121	440	2,928
					610 H	1549,40	122	440	2,952

H - шаг 12,70 мм

145 H	●	368,30	29	440	0,702
185 H	●	469,90	37	440	0,895
200 H	●	508,00	40	440	0,968
210 H		533,40	42	440	1,016
220 H		558,80	44	440	1,065
225 H	●	571,50	45	440	1,089
225 H	●	571,50	45	440	1,089
230 H	●	584,20	46	440	1,113
240 H		609,60	48	440	1,161
250 H	●	635,00	50	440	1,210
255 H		647,70	51	440	1,234
260 H	●	660,40	52	440	1,258
270 H		685,80	54	440	1,307
280 H		711,20	56	440	1,355
285 H	●	723,90	57	440	1,379

● - не складская позиция, по запросу



Зубчатые ремни из хлоропрена в викалях
PiBelt POWER SINC SLEEVE



Тип ремня	Расчётная длина мм	Количество зубьев	Ширина викаля мм	Вес кг	Тип ремня	Расчётная длина мм	Количество зубьев	Ширина викаля мм	Вес кг
615 H	1562,10	123	440	2,976	1440 H	3657,60	288	440	6,968
625 H	1587,50	125	440	3,025	1450 H	3683,00	290	440	7,017
630 H	1600,20	126	440	3,049	1500 H	3810,00	300	440	7,259
640 H	1625,60	128	440	3,097	1510 H	3835,40	302	440	7,307
650 H	1651,00	130	440	3,145	1535 H	3898,90	307	440	7,428
660 H	1676,40	132	440	3,194	1550 H	3937,00	310	440	7,501
670 H	1701,80	134	440	3,242	1560 H	3962,40	312	440	7,549
675 H	1714,50	135	440	3,266	1600 H	4064,00	320	440	7,743
680 H	1727,20	136	440	3,291	1630 H	4140,20	326	440	7,888
690 H	1752,60	138	440	3,339	1660 H	4216,40	332	440	8,033
700 H	1778,00	140	440	3,387	1700 H	4318,00	340	440	8,227
710 H	1803,40	142	440	3,436	1765 H	4483,10	353	440	8,541
720 H	1828,80	144	440	3,484	1855 H	4711,70	371	440	8,977
725 H	1841,50	145	440	3,508	1920 H	4876,80	384	440	9,291
730 H	1854,20	146	440	3,533	2010 H	5105,40	340	440	9,727
740 H	1879,60	148	440	3,581	2100 H	5334,00	420	440	10,162
750 H	1905,00	150	440	3,629	2200 H	5588,00	440	440	10,646
760 H	1930,40	152	440	3,678	2360 H	5994,40	472	440	11,421
770 H	1955,80	154	440	3,726	2500 H	6350,00	500	440	12,098
780 H	1981,20	156	440	3,775	2680 H	6807,20	536	440	12,969
790 H	2006,60	158	440	3,823					
800 H	2032,00	160	440	3,871					
810 H	2057,40	162	440	3,920					
820 H	2082,80	164	440	3,968					
830 H	2108,20	166	440	4,017					
840 H	2133,60	168	440	4,065					
850 H	2159,00	170	440	4,113					
860 H	2184,40	172	440	4,162					
880 H	2235,20	176	440	4,259					
900 H	2286,00	180	440	4,355					
920 H	2336,80	184	440	4,452					
930 H	2362,20	186	440	4,500					
950 H	2413,00	190	440	4,597					
960 H	2438,40	192	440	4,646					
980 H	2489,20	196	440	4,742					
985 H	2501,90	197	440	4,767					
1000 H	2540,00	200	440	4,839					
1020 H	2590,80	204	440	4,936					
1050 H	2667,00	210	440	5,081					
1070 H	2717,80	214	440	5,178					
1100 H	2794,00	220	440	5,323					
1120 H	2844,80	224	440	5,420					
1130 H	2870,20	226	440	5,468					
1140 H	2895,60	228	440	5,517					
1150 H	2921,00	230	440	5,565					
1160 H	2946,40	232	440	5,613					
1175 H	2984,50	235	440	5,686					
1180 H	2997,20	236	440	5,710					
1200 H	3048,00	240	440	5,807					
1250 H	3175,00	250	440	6,049					
1260 H	3200,40	252	440	6,097					
1270 H	3225,80	254	440	6,146					
1300 H	3302,00	260	440	6,291					
1325 H	3365,50	265	440	6,412					
1350 H	3429,00	270	440	6,533					
1400 H	3556,00	280	440	6,775					

XH - шаг 22,225 мм				
507 XH	1289,00	58	440	7,367
560 XH	1422,40	64	440	8,130
630 XH	1600,20	72	440	9,146
700 XH	1778,00	80	440	10,162
770 XH	1955,80	88	440	11,179
840 XH	2133,60	96	440	12,195
980 XH	2489,20	112	440	14,227
1120 XH	2844,80	128	440	16,260
1260 XH	3200,40	144	440	18,292
1400 XH	3556,00	160	440	20,325
1540 XH	3911,60	176	440	22,357
1750 XH	4445,00	200	440	25,406

XXH - шаг 31,75 мм				
700 XXH	1778,00	56	430	12,932
800 XXH	2032,00	64	430	14,813
900 XXH	2286,00	72	280	16,702
1000 XXH	2540,00	80	430	18,600
1200 XXH	3048,00	96	430	22,370
1400 XXH	3556,00	112	220	26,157
1600 XXH	4064,00	128	220	29,961
1800 XXH	4572,00	144	220	33,782

● - не складская позиция, по запросу





Область применения:

- Оргтехника
- Вычислительная техника
- Бытовая техника
- Садовая техника
- Кино-фототехника
- Ручной электроинструмент
- Упаковочное оборудование
- Подъемно-транспортное оборудование

Двухсторонние зубчатые ремни PiBelt POWER SINC DD поставляемые в викалях (рукавах) являются заготовкой зубчатых приводных ремней, из которого в последствии при помощи специального станка нарезаются приводные ремни POWER SINC DD.

POWER SINC DD производятся из высокопрочного хлоропрена, с применением гибкого корда из стекловолокна и износостойкой защитной ткани по поверхности зубьев. Ремни POWER SINC DD обладают относительной высокой устойчивостью к широкому диапазону температур, а также маслостойкостью. Обеспечивают надёжное сцепление граней ремня со шкивом, высокую передачу мощности и увеличение ресурса работы.

- Синхронная передача крутящего момента
- Большой диапазон мощности
- Малая нагрузка на подшипники
- Высокая гибкость
- Применение в шкивах малого диаметра
- Повышенная износостойкость

ISO 5296

Антистатические свойства по стандарту ISO 9563 / BS 2050

Параметры/Профили	DL	DN
Номинальная длина	Расчётная длина Lw	Расчётная длина Lw
Единица измерения длины	дюйм	дюйм
Высота ремня T, мм	4,50	5,80
Высота зуба tr, мм	1,91	2,29
Ширина зуба wr, мм	4,65	6,12
Шаг зубьев e, мм	9,525	12,70
Минимальная стандартно производимая длина, дюйм	21,0"	33,0"
Максимальная стандартно производимая длина, дюйм	60,0"	170,0"
Угол зуба, град	40°	40°

Пример заказа PiBelt POWER SINC DD SLEEVE: **600 DL**

Двухсторонние зубчатые ремни из хлоропрена в викалях

PIbelt POWER SINC DD SLEEVE



Тип ремня	Расчётная длина мм	Количество зубьев	Ширина викаля мм	Вес кг
DL - шаг 9,525 мм				
210 DL	533,40	56	180	0,329
225 DL	571,50	60	180	0,352
240 DL	609,60	64	180	0,376
255 DL	647,70	68	180	0,399
270 DL	685,80	72	180	0,423
285 DL	723,90	76	180	0,446
300 DL	762,00	80	180	0,470
322 DL	819,06	86	180	0,505
345 DL	876,30	92	180	0,540
367 DL	933,35	98	180	0,575
390 DL	990,60	104	180	0,610
420 DL	1066,80	112	180	0,657
450 DL	1143,00	120	180	0,704
480 DL	1219,20	128	180	0,751
510 DL	1295,40	136	180	0,798
540 DL	1371,60	144	180	0,845
600 DL	1524,00	160	180	0,939

Тип ремня	Расчётная длина мм	Количество зубьев	Ширина викаля мм	Вес кг
DH - шаг 12,70 мм				
330 DH	838,20	66	200	0,726
360 DH	914,40	72	200	0,792
390 DH	990,60	78	200	0,858
420 DH	1066,80	84	200	0,924
450 DH	1143,00	90	200	0,990
480 DH	1219,20	96	200	1,056
510 DH	1295,40	102	200	1,122
540 DH	1371,60	108	200	1,188
570 DH	1447,80	114	200	1,254
600 DH	1524,00	120	200	1,320
630 DH	1600,20	126	200	1,386
660 DH	1676,40	132	200	1,452
700 DH	1778,00	140	200	1,540
750 DH	1905,00	150	200	1,650
800 DH	2032,00	160	200	1,760
850 DH	2159,00	170	200	1,870
900 DH	2286,00	180	200	1,980
1000 DH	2540,00	200	200	2,200
1100 DH	2794,00	220	200	2,420
1150 DH	2921,00	230	200	2,530
1250 DH	3175,00	250	200	2,750
1400 DH	3556,00	280	200	3,080
1700 DH	4318,00	340	200	3,740

● - не складская позиция, по запросу





Область применения:

- Оргтехника
- Вычислительная техника
- Бытовая техника
- Садовая техника
- Кино-фототехника
- Ручной электроинструмент
- Текстильное оборудование
- Подъёмно-транспортное оборудование
- Станки
- Насосы, компрессоры

Зубчатые ремни PiBelt POWER SINC HTD поставляемые в викалях (рукавах) являются заготовкой зубчатых приводных ремней, из которого в последствии при помощи специального станка нарезаются приводные ремни необходимой ширины по требованию потребителя.

PiBelt POWER SINC HTD не требуют технического обслуживания и являются надёжными для ежедневного применения в синхронных приводах. Благодаря форме зуба, ремни POWER SINC HTD имеют высокую надёжностью при эксплуатации и сниженный уровень шума. Применение прочного корда из стекловолокна, хлоропреновой смеси и защитной ткани на поверхности зуба гарантирует прочность на срез и снижает возможность перескакивания ремня через зубья шкива.

Ремни POWER SINC HTD обладают относительной высокой устойчивостью к широкому диапазону температур, а также маслястойкостью. Профиль зуба HTD улучшает сцепление граней ремня со шкивом, высокую передачу мощности и увеличение ресурса работы.

- Синхронная передача крутящего момента
- Большой диапазон мощности
- Малая нагрузка на подшипники
- Высокая гибкость
- Повышенная износостойкость
- Высокий запас мощности
- Снижение уровня шума
- Компактность конструкции привода
- Точность позиционирования
- Сохранение постоянно высокого КПД

ISO 5296-13050

Антистатические свойства по стандарту ISO 9563 / BS 2050

Параметры/Профили	3M	5M	8M	14M
Номинальная длина	Расчётная длина Lw	Расчётная длина Lw	Расчётная длина Lw	Расчётная длина Lw
Единица измерения длины	мм	мм	мм	мм
Высота ремня T, мм	2,40	3,60	5,60	10,00
Высота зуба tr, мм	1,20	2,10	3,40	5,60
Шаг зубьев e, мм	3,00	5,00	8,00	14,00
Минимальная стандартно производимая длина, мм	111	225	184	826
Максимальная стандартно производимая длина, мм	1 263	1 895	6 880	6 860

Пример заказа PiBelt POWER SINC HTD SLEEVE: **610 5M**

Зубчатые ремни из хлоропрена в викалях

PIbelt POWER SINC HTD SLEEVE



Тип ремня	Расчётная длина мм	Количество зубьев	Ширина викаля мм	Вес кг	Тип ремня	Расчётная длина мм	Количество зубьев	Ширина викаля мм	Вес кг
HTD 3M - шаг 3 мм									
111 3M	111,00	37	200	0,065	447 3M	447,00	149	450	0,584
117 3M	117,00	39	200	0,068	474 3M	474,00	158	450	0,619
120 3M	120,00	40	200	0,070	477 3M	477,00	159	450	0,623
129 3M	129,00	43	200	0,075	480 3M	480,00	160	450	0,627
141 3M	141,00	47	200	0,082	486 3M	486,00	162	450	0,635
144 3M	144,00	48	200	0,084	495 3M	495,00	165	450	0,646
150 3M	150,00	50	200	0,087	501 3M	501,00	167	450	0,654
153 3M	153,00	51	200	0,089	513 3M	513,00	171	450	0,670
156 3M	156,00	52	200	0,091	522 3M	522,00	174	450	0,682
159 3M	159,00	53	200	0,093	531 3M	531,00	177	450	0,693
162 3M	162,00	54	200	0,094	537 3M	537,00	179	450	0,701
165 3M	165,00	55	200	0,096	558 3M	558,00	186	450	0,729
168 3M	168,00	56	200	0,098	564 3M	564,00	188	450	0,737
174 3M	174,00	58	200	0,101	597 3M	597,00	199	450	0,780
177 3M	177,00	59	200	0,103	606 3M	606,00	202	450	0,791
180 3M	180,00	60	200	0,105	612 3M	612,00	204	450	0,799
186 3M	186,00	62	200	0,108	633 3M	633,00	211	450	0,827
189 3M	189,00	63	200	0,110	669 3M	669,00	223	450	0,874
192 3M	192,00	64	200	0,112	708 3M	708,00	236	450	0,924
195 3M	195,00	65	200	0,114	711 3M	711,00	237	450	0,928
201 3M	201,00	67	200	0,117	750 3M	750,00	250	450	0,979
204 3M	204,00	68	200	0,119	753 3M	753,00	251	450	0,983
207 3M	207,00	69	200	0,121	804 3M	804,00	268	450	1,050
210 3M	210,00	70	200	0,122	813 3M	813,00	271	450	1,061
213 3M	213,00	71	200	0,124	843 3M	843,00	281	450	1,101
225 3M	225,00	75	200	0,131	885 3M	885,00	295	450	1,155
237 3M	237,00	79	200	0,138	939 3M	939,00	313	450	1,226
240 3M	240,00	80	200	0,140	1125 3M	1125,00	375	450	1,469
246 3M	246,00	82	200	0,143	1245 3M	1245,00	415	450	1,625
252 3M	252,00	84	200	0,147	1263 3M	1263,00	421	450	1,649
255 3M	255,00	85	200	0,148	HTD 5M - шаг 5 мм				
264 3M	264,00	88	200	0,154	190 5M	190,00	38	200	0,152
267 3M	267,00	89	200	0,155	225 5M	225,00	45	200	0,180
270 3M	270,00	90	200	0,157	255 5M	255,00	51	200	0,204
276 3M	276,00	92	200	0,161	265 5M	265,00	53	200	0,212
282 3M	282,00	94	200	0,164	280 5M	280,00	56	440	0,493
285 3M	285,00	95	200	0,166	300 5M	300,00	60	440	0,528
288 3M	288,00	96	200	0,168	305 5M	305,00	61	440	0,537
291 3M	291,00	97	200	0,169	325 5M	325,00	65	440	0,572
297 3M	297,00	99	200	0,173	340 5M	340,00	68	440	0,599
300 3M	300,00	100	450	0,392	350 5M	350,00	70	440	0,616
309 3M	309,00	103	450	0,404	360 5M	360,00	72	440	0,634
312 3M	312,00	104	450	0,408	365 5M	365,00	73	440	0,643
318 3M	318,00	106	450	0,415	375 5M	375,00	75	440	0,660
330 3M	330,00	110	450	0,431	400 5M	400,00	80	440	0,704
333 3M	333,00	111	450	0,435	425 5M	425,00	85	440	0,748
336 3M	336,00	112	450	0,439	435 5M	435,00	87	440	0,766
339 3M	339,00	113	450	0,443	450 5M	450,00	90	440	0,792
345 3M	345,00	115	450	0,451	475 5M	475,00	95	440	0,836
357 3M	357,00	119	450	0,466	500 5M	500,00	100	440	0,880
363 3M	363,00	121	450	0,474	520 5M	520,00	104	440	0,916
366 3M	366,00	122	450	0,478	525 5M	525,00	105	440	0,924
384 3M	384,00	128	450	0,502	535 5M	535,00	107	440	0,942
390 3M	390,00	130	450	0,509	550 5M	550,00	110	440	0,968
393 3M	393,00	131	450	0,513	560 5M	560,00	112	440	0,986
420 3M	420,00	140	450	0,549	565 5M	565,00	113	440	0,995
426 3M	426,00	142	450	0,556	580 5M	580,00	116	440	1,021

● - не складская позиция, по запросу



Зубчатые ремни из хлоропрена в викалях

PIbelt POWER SINC HTD SLEEVE



Тип ремня	Расчётная длина мм	Количество зубьев	Ширина викаля мм	Вес кг	Тип ремня	Расчётная длина мм	Количество зубьев	Ширина викаля мм	Вес кг
600 5M	600,00	120	440	1,056	608 8M	608,00	76	440	1,713
610 5M	610,00	122	440	1,074	624 8M	624,00	78	440	1,758
635 5M	635,00	127	440	1,118	632 8M	● 632,00	79	440	1,780
650 5M	650,00	130	440	1,144	640 8M	640,00	80	440	1,803
670 5M	670,00	134	440	1,180	656 8M	656,00	82	440	1,848
700 5M	700,00	140	440	1,232	672 8M	672,00	84	440	1,893
710 5M	710,00	142	440	1,250	680 8M	680,00	85	440	1,915
740 5M	740,00	148	440	1,303	688 8M	688,00	86	440	1,938
750 5M	750,00	150	440	1,320	696 8M	● 696,00	87	440	1,960
755 5M	755,00	151	440	1,329	712 8M	712,00	89	440	2,005
800 5M	800,00	160	440	1,408	720 8M	● 720,00	90	440	2,028
825 5M	825,00	165	440	1,452	728 8M	728,00	91	440	2,051
835 5M	835,00	167	440	1,470	736 8M	● 736,00	92	440	2,073
850 5M	850,00	170	440	1,496	760 8M	760,00	95	440	2,141
860 5M	860,00	172	440	1,514	776 8M	776,00	97	440	2,186
890 5M	890,00	178	440	1,567	784 8M	784,00	98	440	2,208
900 5M	900,00	180	440	1,584	792 8M	792,00	99	440	2,231
925 5M	925,00	185	440	1,628	800 8M	● 800,00	100	440	2,253
950 5M	950,00	190	440	1,672	816 8M	816,00	102	440	2,298
980 5M	980,00	196	440	1,725	824 8M	● 824,00	103	440	2,321
1000 5M	1000,00	200	440	1,760	840 8M	840,00	105	440	2,366
1035 5M	1035,00	207	440	1,822	848 8M	848,00	106	440	2,388
1050 5M	1050,00	210	440	1,848	856 8M	856,00	107	440	2,411
1125 5M	1125,00	225	440	1,980	864 8M	864,00	108	440	2,434
1350 5M	1350,00	270	440	2,376	872 8M	● 872,00	109	440	2,456
1420 5M	1420,00	284	440	2,500	880 8M	880,00	110	440	2,479
1595 5M	1595,00	319	440	2,808	896 8M	896,00	112	440	2,524
1790 5M	1790,00	358	440	3,151	912 8M	912,00	114	440	2,569
1895 5M	1895,00	379	440	3,336	920 8M	920,00	115	440	2,591
HTD 8M - шаг 8 мм					928 8M	928,00	116	440	2,614
184 8M	184,00	23	440	0,519	936 8M	● 936,00	117	440	2,636
288 8M	● 288,00	36	440	0,812	952 8M	● 952,00	119	440	2,681
328 8M	● 328,00	41	440	0,924	960 8M	● 960,00	120	440	2,704
336 8M	● 336,00	42	440	0,947	968 8M	968,00	121	440	2,726
368 8M	● 368,00	46	440	1,037	976 8M	● 976,00	122	440	2,749
376 8M	● 376,00	47	440	1,059	984 8M	984,00	123	440	2,771
384 8M	● 384,00	48	440	1,082	1000 8M	● 1000,00	125	440	2,816
400 8M	● 400,00	50	440	1,127	1008 8M	1008,00	126	440	2,839
408 8M	● 408,00	51	440	1,149	1016 8M	● 1016,00	127	440	2,862
416 8M	● 416,00	52	440	1,172	1032 8M	1032,00	129	440	2,907
424 8M	● 424,00	53	440	1,194	1040 8M	● 1040,00	130	440	2,929
440 8M	440,00	55	440	1,240	1056 8M	1056,00	132	440	2,974
448 8M	448,00	56	440	1,262	1064 8M	1064,00	133	440	2,997
472 8M	● 472,00	59	440	1,330	1072 8M	● 1072,00	134	440	3,019
480 8M	● 480,00	60	440	1,352	1080 8M	1080,00	135	440	3,042
512 8M	512,00	64	440	1,442	1104 8M	1104,00	138	440	3,109
520 8M	520,00	65	440	1,465	1120 8M	● 1120,00	140	440	3,154
536 8M	536,00	67	440	1,510	1128 8M	1128,00	141	440	3,177
544 8M	● 544,00	68	440	1,532	1136 8M	● 1136,00	142	440	3,199
560 8M	560,00	70	440	1,577	1144 8M	1144,00	143	440	3,222
568 8M	568,00	71	440	1,600	1152 8M	● 1152,00	144	440	3,245
576 8M	● 576,00	72	440	1,623	1160 8M	● 1160,00	145	440	3,267
584 8M	584,00	73	440	1,645	1168 8M	1168,00	146	440	3,290
600 8M	● 600,00	75	440	1,690	1176 8M	● 1176,00	147	440	3,312
					1184 8M	● 1184,00	148	440	3,335
					1192 8M	1192,00	149	440	3,357

● - не складская позиция, по запросу



Зубчатые ремни из хлоропрена в викелях

PIbelt POWER SINC HTD SLEEVE



Тип ремня		Расчётная длина мм	Количество зубьев	Ширина викеля мм	Вес кг	Тип ремня		Расчётная длина мм	Количество зубьев	Ширина викеля мм	Вес кг
1960 8M	●	1960,00	245	440	5,520	1050 14M	●	1050,00	75	440	4,528
2000 8M	●	2000,00	250	440	5,632	1064 14M	●	1064,00	76	440	4,588
2016 8M	●	2016,00	252	440	5,678	1078 14M	●	1078,00	77	440	4,648
2032 8M	●	2032,00	254	440	5,723	1092 14M	●	1092,00	78	440	4,709
2048 8M	●	2048,00	256	440	5,768	1120 14M	●	1120,00	80	440	4,829
2056 8M	●	2056,00	257	440	5,790	1134 14M	●	1134,00	81	440	4,890
2080 8M	●	2080,00	260	440	5,858	1148 14M	●	1148,00	82	440	4,950
2088 8M	●	2088,00	261	440	5,880	1190 14M	●	1190,00	85	440	5,131
2096 8M	●	2096,00	262	440	5,903	1246 14M	●	1246,00	89	440	5,373
2104 8M	●	2104,00	263	440	5,925	1260 14M	●	1260,00	90	440	5,433
2136 8M	●	2136,00	267	440	6,015	1288 14M	●	1288,00	92	440	5,554
2160 8M	●	2160,00	270	440	6,083	1344 14M	●	1344,00	96	440	5,795
2168 8M	●	2168,00	271	440	6,106	1358 14M	●	1358,00	97	440	5,856
2184 8M	●	2184,00	273	440	6,151	1400 14M	●	1400,00	100	440	6,037
2200 8M	●	2200,00	275	440	6,196	1456 14M	●	1456,00	104	440	6,278
2208 8M	●	2208,00	276	440	6,218	1498 14M	●	1498,00	107	440	6,459
2224 8M	●	2224,00	278	440	6,263	1512 14M	●	1512,00	108	440	6,520
2240 8M	●	2240,00	280	440	6,308	1540 14M	●	1540,00	110	440	6,640
2248 8M	●	2248,00	281	440	6,331	1568 14M	●	1568,00	112	440	6,761
2272 8M	●	2272,00	284	440	6,398	1610 14M	●	1610,00	115	440	6,942
2304 8M	●	2304,00	288	440	6,489	1638 14M	●	1638,00	117	440	7,063
2312 8M	●	2312,00	289	440	6,511	1652 14M	●	1652,00	118	440	7,123
2328 8M	●	2328,00	291	440	6,556	1680 14M	●	1680,00	120	440	7,244
2392 8M	●	2392,00	299	440	6,736	1736 14M	●	1736,00	124	440	7,486
2400 8M	●	2400,00	300	440	6,759	1750 14M	●	1750,00	125	440	7,546
2464 8M	●	2464,00	308	440	6,939	1778 14M	●	1778,00	127	440	7,667
2504 8M	●	2504,00	313	440	7,052	1806 14M	●	1806,00	129	440	7,787
2560 8M	●	2560,00	320	440	7,209	1820 14M	●	1820,00	130	440	7,848
2584 8M	●	2584,00	323	440	7,277	1890 14M	●	1890,00	135	440	8,150
2600 8M	●	2600,00	325	440	7,322	1904 14M	●	1904,00	136	440	8,210
2736 8M	●	2736,00	342	440	7,705	1932 14M	●	1932,00	138	440	8,331
2800 8M	●	2800,00	350	440	7,885	1946 14M	●	1946,00	139	440	8,391
3048 8M	●	3048,00	381	440	8,584	1988 14M	●	1988,00	142	440	8,572
3120 8M	●	3120,00	390	440	8,786	2002 14M	●	2002,00	143	440	8,633
3168 8M	●	3168,00	396	440	8,922	2044 14M	●	2044,00	146	440	8,814
3200 8M	●	3200,00	400	440	9,012	2100 14M	●	2100,00	150	440	9,055
3280 8M	●	3280,00	410	440	9,237	2198 14M	●	2198,00	157	440	9,478
3400 8M	●	3400,00	425	440	9,575	2240 14M	●	2240,00	160	440	9,659
3600 8M	●	3600,00	450	440	10,138	2310 14M	●	2310,00	165	440	9,961
3824 8M	●	3824,00	478	440	10,769	2380 14M	●	2380,00	170	440	10,263
4000 8M	●	4000,00	500	440	11,264	2450 14M	●	2450,00	175	440	10,564
4200 8M	●	4200,00	525	440	11,828	2590 14M	●	2590,00	185	440	11,168
4400 8M	●	4400,00	550	440	12,391	2660 14M	●	2660,00	190	440	11,470
5120 8M	●	5120,00	640	440	14,418	2800 14M	●	2800,00	200	440	12,074
5600 8M	●	5600,00	700	440	15,770	3150 14M	●	3150,00	225	440	13,583
5960 8M	●	5960,00	745	240	9,155	3360 14M	●	3360,00	240	440	14,488
6600 8M	●	6600,00	825	210	8,871	3500 14M	●	3500,00	250	440	15,092
6880 8M	●	6880,00	860	440	19,375	3850 14M	●	3850,00	275	440	16,601
						4326 14M	●	4326,00	309	440	18,654
						4578 14M	●	4578,00	327	440	19,740
						4760 14M	●	4760,00	340	210	9,796
						4956 14M	●	4956,00	354	430	20,885
						5040 14M	●	5040,00	360	430	21,239
						6160 14M	●	6160,00	440	430	25,958
						6860 14M	●	6860,00	490	430	28,908

HTD 14M - шаг 14 мм

826 14M	●	826,00	59	440	3,562
924 14M	●	924,00	66	440	3,984
938 14M	●	938,00	67	440	4,045
966 14M	●	966,00	69	440	4,165
1036 14M	●	1036,00	74	440	4,467

● - не складская позиция, по запросу



Зубчатые ремни из хлоропрена в викалях

PIbelt POWER SINC HTD SLEEVE



Тип ремня	Расчётная длина мм	Количество зубьев	Ширина викаля мм	Вес кг	Тип ремня	Расчётная длина мм	Количество зубьев	Ширина викаля мм	Вес кг
600 5M	600,00	120	440	1,056	608 8M	608,00	76	440	1,713
610 5M	610,00	122	440	1,074	624 8M	624,00	78	440	1,758
635 5M	635,00	127	440	1,118	632 8M	● 632,00	79	440	1,780
650 5M	650,00	130	440	1,144	640 8M	640,00	80	440	1,803
670 5M	670,00	134	440	1,180	656 8M	656,00	82	440	1,848
700 5M	700,00	140	440	1,232	672 8M	672,00	84	440	1,893
710 5M	710,00	142	440	1,250	680 8M	680,00	85	440	1,915
740 5M	740,00	148	440	1,303	688 8M	688,00	86	440	1,938
750 5M	750,00	150	440	1,320	696 8M	● 696,00	87	440	1,960
755 5M	755,00	151	440	1,329	712 8M	712,00	89	440	2,005
800 5M	800,00	160	440	1,408	720 8M	● 720,00	90	440	2,028
825 5M	825,00	165	440	1,452	728 8M	728,00	91	440	2,051
835 5M	835,00	167	440	1,470	736 8M	● 736,00	92	440	2,073
850 5M	850,00	170	440	1,496	760 8M	760,00	95	440	2,141
860 5M	860,00	172	440	1,514	776 8M	776,00	97	440	2,186
890 5M	890,00	178	440	1,567	784 8M	784,00	98	440	2,208
900 5M	900,00	180	440	1,584	792 8M	792,00	99	440	2,231
925 5M	925,00	185	440	1,628	800 8M	● 800,00	100	440	2,253
950 5M	950,00	190	440	1,672	816 8M	816,00	102	440	2,298
980 5M	980,00	196	440	1,725	824 8M	● 824,00	103	440	2,321
1000 5M	1000,00	200	440	1,760	840 8M	840,00	105	440	2,366
1035 5M	1035,00	207	440	1,822	848 8M	848,00	106	440	2,388
1050 5M	1050,00	210	440	1,848	856 8M	856,00	107	440	2,411
1125 5M	1125,00	225	440	1,980	864 8M	864,00	108	440	2,434
1350 5M	1350,00	270	440	2,376	872 8M	● 872,00	109	440	2,456
1420 5M	1420,00	284	440	2,500	880 8M	880,00	110	440	2,479
1595 5M	1595,00	319	440	2,808	896 8M	896,00	112	440	2,524
1790 5M	1790,00	358	440	3,151	912 8M	912,00	114	440	2,569
1895 5M	1895,00	379	440	3,336	920 8M	920,00	115	440	2,591
HTD 8M - шаг 8 мм					928 8M	928,00	116	440	2,614
184 8M	184,00	23	440	0,519	936 8M	● 936,00	117	440	2,636
288 8M	● 288,00	36	440	0,812	952 8M	● 952,00	119	440	2,681
328 8M	● 328,00	41	440	0,924	960 8M	● 960,00	120	440	2,704
336 8M	● 336,00	42	440	0,947	968 8M	968,00	121	440	2,726
368 8M	● 368,00	46	440	1,037	976 8M	● 976,00	122	440	2,749
376 8M	● 376,00	47	440	1,059	984 8M	984,00	123	440	2,771
384 8M	● 384,00	48	440	1,082	1000 8M	● 1000,00	125	440	2,816
400 8M	● 400,00	50	440	1,127	1008 8M	1008,00	126	440	2,839
408 8M	● 408,00	51	440	1,149	1016 8M	● 1016,00	127	440	2,862
416 8M	● 416,00	52	440	1,172	1032 8M	1032,00	129	440	2,907
424 8M	● 424,00	53	440	1,194	1040 8M	● 1040,00	130	440	2,929
440 8M	440,00	55	440	1,240	1056 8M	1056,00	132	440	2,974
448 8M	448,00	56	440	1,262	1064 8M	1064,00	133	440	2,997
472 8M	● 472,00	59	440	1,330	1072 8M	● 1072,00	134	440	3,019
480 8M	● 480,00	60	440	1,352	1080 8M	1080,00	135	440	3,042
512 8M	512,00	64	440	1,442	1104 8M	1104,00	138	440	3,109
520 8M	520,00	65	440	1,465	1120 8M	● 1120,00	140	440	3,154
536 8M	536,00	67	440	1,510	1128 8M	1128,00	141	440	3,177
544 8M	● 544,00	68	440	1,532	1136 8M	● 1136,00	142	440	3,199
560 8M	560,00	70	440	1,577	1144 8M	1144,00	143	440	3,222
568 8M	568,00	71	440	1,600	1152 8M	● 1152,00	144	440	3,245
576 8M	● 576,00	72	440	1,623	1160 8M	● 1160,00	145	440	3,267
584 8M	584,00	73	440	1,645	1168 8M	1168,00	146	440	3,290
600 8M	● 600,00	75	440	1,690	1176 8M	● 1176,00	147	440	3,312
					1184 8M	● 1184,00	148	440	3,335
					1192 8M	1192,00	149	440	3,357

● - не складская позиция, по запросу



Зубчатые ремни из хлоропрена в викелях

PIbelt POWER SINC HTD SLEEVE



Тип ремня	Расчётная длина мм	Количество зубьев	Ширина викеля мм	Вес кг	Тип ремня	Расчётная длина мм	Количество зубьев	Ширина викеля мм	Вес кг		
1960 8M	●	1960,00	245	440	5,520	1050 14M	●	1050,00	75	440	4,528
2000 8M	●	2000,00	250	440	5,632	1064 14M	●	1064,00	76	440	4,588
2016 8M	●	2016,00	252	440	5,678	1078 14M	●	1078,00	77	440	4,648
2032 8M	●	2032,00	254	440	5,723	1092 14M	●	1092,00	78	440	4,709
2048 8M	●	2048,00	256	440	5,768	1120 14M	●	1120,00	80	440	4,829
2056 8M	●	2056,00	257	440	5,790	1134 14M	●	1134,00	81	440	4,890
2080 8M	●	2080,00	260	440	5,858	1148 14M	●	1148,00	82	440	4,950
2088 8M	●	2088,00	261	440	5,880	1190 14M	●	1190,00	85	440	5,131
2096 8M	●	2096,00	262	440	5,903	1246 14M	●	1246,00	89	440	5,373
2104 8M	●	2104,00	263	440	5,925	1260 14M	●	1260,00	90	440	5,433
2136 8M	●	2136,00	267	440	6,015	1288 14M	●	1288,00	92	440	5,554
2160 8M	●	2160,00	270	440	6,083	1344 14M	●	1344,00	96	440	5,795
2168 8M	●	2168,00	271	440	6,106	1358 14M	●	1358,00	97	440	5,856
2184 8M	●	2184,00	273	440	6,151	1400 14M	●	1400,00	100	440	6,037
2200 8M	●	2200,00	275	440	6,196	1456 14M	●	1456,00	104	440	6,278
2208 8M	●	2208,00	276	440	6,218	1498 14M	●	1498,00	107	440	6,459
2224 8M	●	2224,00	278	440	6,263	1512 14M	●	1512,00	108	440	6,520
2240 8M	●	2240,00	280	440	6,308	1540 14M	●	1540,00	110	440	6,640
2248 8M	●	2248,00	281	440	6,331	1568 14M	●	1568,00	112	440	6,761
2272 8M	●	2272,00	284	440	6,398	1610 14M	●	1610,00	115	440	6,942
2304 8M	●	2304,00	288	440	6,489	1638 14M	●	1638,00	117	440	7,063
2312 8M	●	2312,00	289	440	6,511	1652 14M	●	1652,00	118	440	7,123
2328 8M	●	2328,00	291	440	6,556	1680 14M	●	1680,00	120	440	7,244
2392 8M	●	2392,00	299	440	6,736	1736 14M	●	1736,00	124	440	7,486
2400 8M	●	2400,00	300	440	6,759	1750 14M	●	1750,00	125	440	7,546
2464 8M	●	2464,00	308	440	6,939	1778 14M	●	1778,00	127	440	7,667
2504 8M	●	2504,00	313	440	7,052	1806 14M	●	1806,00	129	440	7,787
2560 8M	●	2560,00	320	440	7,209	1820 14M	●	1820,00	130	440	7,848
2584 8M	●	2584,00	323	440	7,277	1890 14M	●	1890,00	135	440	8,150
2600 8M	●	2600,00	325	440	7,322	1904 14M	●	1904,00	136	440	8,210
2736 8M	●	2736,00	342	440	7,705	1932 14M	●	1932,00	138	440	8,331
2800 8M	●	2800,00	350	440	7,885	1946 14M	●	1946,00	139	440	8,391
3048 8M	●	3048,00	381	440	8,584	1988 14M	●	1988,00	142	440	8,572
3120 8M	●	3120,00	390	440	8,786	2002 14M	●	2002,00	143	440	8,633
3168 8M	●	3168,00	396	440	8,922	2044 14M	●	2044,00	146	440	8,814
3200 8M	●	3200,00	400	440	9,012	2100 14M	●	2100,00	150	440	9,055
3280 8M	●	3280,00	410	440	9,237	2198 14M	●	2198,00	157	440	9,478
3400 8M	●	3400,00	425	440	9,575	2240 14M	●	2240,00	160	440	9,659
3600 8M	●	3600,00	450	440	10,138	2310 14M	●	2310,00	165	440	9,961
3824 8M	●	3824,00	478	440	10,769	2380 14M	●	2380,00	170	440	10,263
4000 8M	●	4000,00	500	440	11,264	2450 14M	●	2450,00	175	440	10,564
4200 8M	●	4200,00	525	440	11,828	2590 14M	●	2590,00	185	440	11,168
4400 8M	●	4400,00	550	440	12,391	2660 14M	●	2660,00	190	440	11,470
5120 8M	●	5120,00	640	440	14,418	2800 14M	●	2800,00	200	440	12,074
5600 8M	●	5600,00	700	440	15,770	3150 14M	●	3150,00	225	440	13,583
5960 8M	●	5960,00	745	240	9,155	3360 14M	●	3360,00	240	440	14,488
6600 8M	●	6600,00	825	210	8,871	3500 14M	●	3500,00	250	440	15,092
6880 8M	●	6880,00	860	440	19,375	3850 14M	●	3850,00	275	440	16,601
						4326 14M	●	4326,00	309	440	18,654
						4578 14M	●	4578,00	327	440	19,740
						4760 14M	●	4760,00	340	210	9,796
						4956 14M	●	4956,00	354	430	20,885
						5040 14M	●	5040,00	360	430	21,239
						6160 14M	●	6160,00	440	430	25,958
						6860 14M	●	6860,00	490	430	28,908

HTD 14M - шаг 14 мм

826 14M	●	826,00	59	440	3,562
924 14M	●	924,00	66	440	3,984
938 14M	●	938,00	67	440	4,045
966 14M	●	966,00	69	440	4,165
1036 14M	●	1036,00	74	440	4,467

● - не складская позиция, по запросу





Область применения:

- Оргтехника
- Вычислительная техника
- Бытовая техника
- Садовая техника
- Кино-фототехника
- Ручной электроинструмент
- Текстильное оборудование
- Подъёмно-транспортное оборудование
- Станки
- Насосы, компрессоры

Двухсторонние зубчатые ремни PiBelt POWER SINC HTD DD поставляемые в викалях (рукавах) являются заготовкой зубчатых приводных ремней, из которого в последствии при помощи специального станка нарезаются приводные ремни необходимой ширины по требованию потребителя.

PiBelt POWER SINC HTD DD не требуют технического обслуживания и являются надёжными для ежедневного применения в синхронных приводах. Благодаря форме зуба, ремни POWER SINC HTD DD имеют высокую надёжностью при эксплуатации и сниженный уровень шума. Применение прочного корда из стекловолокна, хлоропреновой смеси и защитной ткани на поверхности зуба гарантирует прочность на срез и снижает возможность перескакивания ремня через зубья шкива.

Ремни POWER SINC HTD DD обладают относительной высокой устойчивостью к широкому диапазону температур, а также маслостойкостью. Профиль зуба HTD улучшает сцепление граней ремня со шкивом, высокую передачу мощности и увеличение ресурса работы.

- Синхронная передача крутящего момента
- Большой диапазон мощности
- Малая нагрузка на подшипники
- Высокая гибкость
- Повышенная износостойкость
- Высокий запас мощности
- Снижение уровня шума
- Компактность конструкции привода
- Точность позиционирования
- Сохранение постоянно высокого КПД

ISO 5296-13050

Антистатические свойства по стандарту ISO 9563 / BS 2050

Параметры/Профили	D8M	D14M
Номинальная длина	Расчётная длина Lw	Расчётная длина Lw
Единица измерения длины	мм	мм
Высота ремня T, мм	8,30	14,90
Высота зуба tr, мм	3,40	5,60
Шаг зубьев e, мм	8,00	14,00
Минимальная стандартно производимая длина, мм	560	1 610
Максимальная стандартно производимая длина, мм	2 800	5 740

Пример заказа PiBelt POWER SINC HTD DD SLEEVE: **4578 D14M**

Двухсторонние зубчатые ремни из хлоропрена в викалях

PIbelt POWER SINC HTD DD SLEEVE



Тип ремня	Расчётная длина мм	Количество зубьев	Ширина викаля мм	Вес кг
D8M - шаг 8 мм				
560 D8M	560,00	70	180	0,645
600 D8M	600,00	75	180	0,691
640 D8M	640,00	80	180	0,737
720 D8M	720,00	90	180	0,829
800 D8M	800,00	100	180	0,922
880 D8M	880,00	110	180	1,014
960 D8M	960,00	120	180	1,106
1040 D8M	1040,00	130	180	1,198
1120 D8M	1120,00	140	180	1,290
1200 D8M	1200,00	150	180	1,382
1280 D8M	1280,00	160	180	1,475
1360 D8M	1360,00	170	180	1,567
1440 D8M	1440,00	180	180	1,659
1600 D8M	1600,00	200	180	1,843
1760 D8M	1760,00	220	180	2,028
1800 D8M	1800,00	225	180	2,074
2000 D8M	2000,00	250	180	2,304
2400 D8M	2400,00	300	180	2,765
2600 D8M	2600,00	325	180	2,995
2800 D8M	2800,00	350	180	3,226

Тип ремня	Расчётная длина мм	Количество зубьев	Ширина викаля мм	Вес кг
D14M - шаг 14 мм				
1610 D14M	1610,00	115	180	2,840
1778 D14M	1778,00	127	180	3,136
1890 D14M	1890,00	135	180	3,334
2100 D14M	2100,00	150	180	3,704
2310 D14M	2310,00	165	180	4,075
2450 D14M	2450,00	175	180	4,322
2590 D14M	2590,00	185	180	4,569
2800 D14M	2800,00	200	180	4,939
3150 D14M	3150,00	225	180	5,557
3500 D14M	3500,00	250	180	6,174
4578 D14M	4578,00	327	180	8,076
5740 D14M	5740,00	410	180	10,125





Область применения:

- Дробильное оборудование
- Шлифовальное оборудование
- Металлообрабатывающее оборудование
- Деревообрабатывающее оборудование
- Смесители
- Насосы
- Пилы

Зубчатые ремни PiBelt POWER SINC EPP поставляемые в викалях (рукавах) являются заготовкой зубчатых приводных ремней, из которого в последствии при помощи специального станка нарезаются приводные ремни необходимой ширины по требованию потребителя.

Усиленные зубчатые ремни PiBelt Evolution EPP - это ремни с параболической формой зуба для передачи высокой мощности и крутящего момента. Преимущества такой формы зуба и усиленная конструкция ремней с применением корда из усиленного стекловолокна позволяет увеличить передаваемую мощность до 100% по сравнению со стандартными ремнями HTD.

PiBelt Evolution EPP не требуют технического обслуживания и благодаря параболической форме зуба, ремни PiBelt Evolution EPP имеют высокую надёжность при эксплуатации и сниженный уровень шума. Применение прочного корда из усиленного стекловолокна и высококачественной хлоропреновой смеси обеспечивает высокую устойчивость к ударной нагрузке и препятствует растяжению ремней.

Ремни PiBelt Evolution EPP обладают высокой устойчивостью к широкому диапазону температур от -25 ° C до +100 ° C, а также повышенной относительной маслостойкостью. Иновационная форма зубьев предотвращают пререскакивание ремня в канавках шкива при ударных и неравномерных нагрузках, обеспечивая синхронную передачу.

- Снижение уровня шума
- Компактность конструкции привода
- Высокая точность позиционирования
- Срок службы может в разы превосходить срок службы аналогичных ремней профиля HTD
- Низкий уровень шума благодаря форме зуба с канавкой
- Незначительная нагрузка на подшипники
- Экономия расходов на обслуживание
- Более высокий в сравнении с аналогичными ремнями профиля HTD уровень передачи мощности (примерно в 2 раза)
- Постоянный высокий КПД в течении срока службы

Благодаря сверхмалому растяжению и уменьшенной нагрузки на ось, зубчатые ремни PiBelt Evolution EPP позволяют конструировать компактные приводы с низкими затратами на техническое обслуживание и большой передачей мощности.

ISO 5296-13050

Антистатические свойства по стандарту ISO 9563 / BS 2050

Параметры/Профили	EPP 8M	EPP 14M
Номинальная длина	Расчётная длина Lw	Расчётная длина Lw
Единица измерения длины	мм	мм
Высота ремня T , мм	5,40	9,70
Высота зуба tr , мм	3,20	6,00
Шаг зубьев e , мм	8,00	14,00
Минимальная стандартно производимая длина, мм	480	966
Максимальная стандартно производимая длина, мм	4 400	4 956

Пример заказа PiBelt POWER EPP SLEEVE: **610 E8M**

Усиленные зубчатые ремни из хлоропрена в викалях

PIbelt POWER SINC EPP SLEEVE



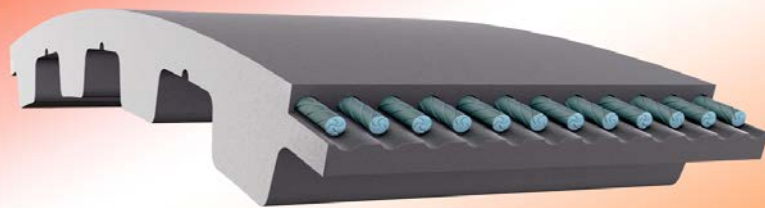
Тип ремня	Расчётная длина мм	Количество зубьев	Ширина викаля мм	Вес кг
EPP 8M - шаг 8 мм				
480 E8M	480,00	60	470	1,264
560 E8M	560,00	70	470	1,474
600 E8M	600,00	75	470	1,580
632 E8M	632,00	79	470	1,664
640 E8M	640,00	80	470	1,685
680 E8M	680,00	85	470	1,790
720 E8M	720,00	90	470	1,896
760 E8M	760,00	95	470	2,001
800 E8M	800,00	100	470	2,106
840 E8M	840,00	105	470	2,211
880 E8M	880,00	110	470	2,317
896 E8M	896,00	112	470	2,359
920 E8M	920,00	115	470	2,422
960 E8M	960,00	120	470	2,527
1000 E8M	1000,00	125	470	2,632
1040 E8M	1040,00	130	470	2,738
1120 E8M	1120,00	140	470	2,948
1200 E8M	1200,00	150	470	3,159
1224 E8M	1224,00	153	470	3,222
1280 E8M	1352,00	169	470	3,559
1352 E8M	1360,00	170	470	3,580
1424 E8M	1424,00	178	470	3,748
1440 E8M	1440,00	180	470	3,791
1464 E8M	● 1464,00	183	470	3,854
1600 E8M	1600,00	200	470	4,212
1680 E8M	1680,00	210	470	4,422
1760 E8M	1760,00	220	470	4,633
1792 E8M	● 1792,00	224	470	4,717
1800 E8M	1800,00	225	470	4,738
1904 E8M	● 1904,00	238	470	5,012
2000 E8M	2000,00	250	470	5,264
2200 E8M	● 2200,00	275	540	6,653
2240 E8M	2240,00	280	540	6,774
2272 E8M	2272,00	284	540	6,871
2400 E8M	2400,00	300	470	6,317
2520 E8M	2520,00	315	540	7,621
2600 E8M	2600,00	325	540	7,863
2800 E8M	2800,00	350	540	8,468
2840 E8M	● 2840,00	355	540	8,589
3048 E8M	3048,00	381	540	9,218
3200 E8M	● 3200,00	400	540	9,677
3280 E8M	3280,00	410	540	9,919
3600 E8M	3600,00	450	540	10,887
4000 E8M	● 4000,00	500	540	12,096
4400 E8M	● 4400,00	550	540	13,306

Тип ремня	Расчётная длина мм	Количество зубьев	Ширина викаля мм	Вес кг
EPP 14M - шаг 14 мм				
966 E14M	966,00	69	470	4,541
994 E14M	● 994,00	71	470	4,672
1092 E14M	1092,00	78	470	5,133
1106 E14M	● 1106,00	79	470	5,199
1120 E14M	● 1120,00	80	470	5,264
1190 E14M	1190,00	85	470	5,593
1260 E14M	● 1260,00	90	470	5,922
1288 E14M	● 1288,00	92	470	6,054
1344 E14M	● 1344,00	96	470	6,317
1400 E14M	1400,00	100	470	6,580
1442 E14M	● 1442,00	103	470	6,778
1568 E14M	● 1568,00	112	470	7,370
1610 E14M	1610,00	115	470	7,567
1750 E14M	1750,00	125	470	8,225
1764 E14M	● 1764,00	126	470	8,291
1778 E14M	1778,00	127	470	8,357
1848 E14M	● 1848,00	132	470	8,686
1890 E14M	1890,00	135	470	8,883
1904 E14M	● 1904,00	136	470	8,949
1960 E14M	● 1960,00	140	470	9,212
2100 E14M	2100,00	150	540	11,340
2240 E14M	● 2240,00	160	540	12,096
2310 E14M	2310,00	165	540	12,474
2380 E14M	● 2380,00	170	540	12,852
2450 E14M	2450,00	175	540	13,230
2520 E14M	● 2520,00	180	540	13,608
2590 E14M	2590,00	185	540	13,986
2660 E14M	● 2660,00	190	540	14,364
2800 E14M	2800,00	200	540	15,120
2968 E14M	● 2968,00	212	540	16,028
3136 E14M	3136,00	224	540	16,935
3150 E14M	3150,00	225	540	17,010
3304 E14M	● 3304,00	236	540	17,842
3360 E14M	3360,00	240	540	18,144
3500 E14M	3500,00	250	540	18,900
3850 E14M	3850,00	275	540	20,790
3920 E14M	● 3920,00	280	540	21,168
4326 E14M	4326,00	309	540	23,361
4410 E14M	● 4410,00	315	540	23,814
4578 E14M	4578,00	327	540	24,722
4956 E14M	4956,00	354	540	26,763

● - не складская позиция, по запросу



Зубчатые ремни из полиуретана в вилках
PiBelt POWER SINC PU SLEEVE



Область применения:

- Оргтехника
- Вычислительная техника
- Бытовая техника
- Упаковочное оборудование
- Сортировочное оборудование
- Фото и видео техника
- Высокоточные приводы промышленного оборудования

Зубчатые ремни PiBelt POWER SINC PU поставляемые в вилках (рукавах) являются заготовкой зубчатых приводных ремней, из которого в последствии при помощи специального станка нарезаются приводные ремни POWER SINC PU необходимой ширины по требованию потребителя.

Зубчатые ремни из полиуретана PiBelt POWER SINC PU производятся с применением нерастяжимых и гибких стальных кордов. POWER SINC PU обладают высокой износостойкостью, маслостойкостью и относительной устойчивостью к воздействию кислотам и щелочам.

Примение зубчатых ремней из полиуретана PiBelt POWER SINC PU рекомендован в тех случаях, когда специфические свойства полиуретана дают дополнительные преимущества

- Экономичность привода
- Высокая устойчивость зубьев к нагрузкам в процессе эксплуатации
- Повышенная температуростойкость
- Устойчивость к воздействию агрессивных сред
- Синхронная передача крутящего момента

ISO

Параметры/Профили	T2,5	T5	T10	AT5	AT10
Номинальная длина	Расчётная длина Lw	Расчётная длина Lw	Расчётная длина Lw	Расчётная длина Lw	Расчётная длина Lw
Единица измерения длины	мм	мм	мм	мм	мм
Высота ремня T, мм	1,30	2,20	4,50	2,70	5,00
Высота зуба tr, мм	0,70	1,20	2,50	1,20	2,50
Ширина зуба wr, мм	1,50	2,65	5,30	3,60	7,30
Шаг зубьев e, мм	2,50	5,00	10,00	5,00	10,00
Минимальная стандартно производимая длина, мм	120	120	260	225	370
Максимальная стандартно производимая длина, мм	1 185	1 580	2 250	2 000	1 940
Угол зуба, град	40°	40°	40°	50°	50°
Максимальная скорость ремня V, м/сек	80	60	40	60	40

Пример заказа PiBelt POWER SINC PU SLEEVE: **AT5 750**



Зубчатые ремни из полиуретана в викалях

PIbelt POWER SINC PU SLEEVE



Тип ремня	Расчётная длина мм	Количество зубьев	Ширина викаля мм	Вес кг	Тип ремня	Расчётная длина мм	Количество зубьев	Ширина викаля мм	Вес кг
T2.5 - шаг 2,5 мм					T5-330	330,00	66	300	0,218
T2.5-120	120,00	48	150	0,003	T5-340	340,00	68	300	0,224
T2.5-145	145,00	58	150	0,003	T5-350	350,00	70	300	0,231
T2.5-160	160,00	64	150	0,003	T5-355	355,00	71	300	0,234
T2.5-177,5	177,50	71	150	0,004	T5-365	365,00	73	300	0,241
T2.5-182,5	182,50	73	150	0,004	T5-375	375,00	75	300	0,248
T2.5-200	200,00	80	150	0,004	T5-390	390,00	78	300	0,257
T2.5-210	210,00	84	150	0,004	T5-400	400,00	80	300	0,264
T2.5-230	230,00	92	150	0,005	T5-410	410,00	82	300	0,271
T2.5-245	245,00	98	150	0,005	T5-420	420,00	84	300	0,277
T2.5-265	265,00	106	150	0,006	T5-425	425,00	85	300	0,281
T2.5-285	285,00	114	150	0,006	T5-440	440,00	88	300	0,290
T2.5-290	290,00	116	150	0,006	T5-445	445,00	89	300	0,294
T2.5-305	305,00	122	150	0,006	T5-450	450,00	90	300	0,297
T2.5-317,5	317,50	127	150	0,007	T5-455	455,00	91	300	0,300
T2.5-330	330,00	132	150	0,007	T5-460	460,00	92	300	0,304
T2.5-342,5	342,50	137	150	0,007	T5-475	475,00	95	300	0,314
T2.5-380	380,00	152	150	0,008	T5-480	480,00	96	300	0,317
T2.5-420	420,00	168	150	0,009	T5-500	500,00	100	300	0,330
T2.5-480	480,00	192	150	0,010	T5-510	510,00	102	300	0,337
T2.5-500	500,00	200	150	0,011	T5-515	515,00	103	300	0,340
T2.5-600	600,00	240	150	0,013	T5-525	525,00	105	300	0,347
T2.5-620	620,00	248	150	0,013	T5-545	545,00	109	300	0,360
T2.5-650	650,00	260	150	0,014	T5-550	550,00	110	300	0,363
T2.5-680	680,00	272	150	0,014	T5-560	560,00	112	300	0,370
T2.5-700	700,00	280	150	0,015	T5-575	575,00	115	300	0,380
T2.5-780	780,00	312	150	0,016	T5-590	590,00	118	300	0,389
T2.5-880	880,00	352	150	0,018	T5-600	600,00	120	300	0,396
T2.5-915	915,00	366	150	0,019	T5-610	610,00	122	300	0,403
T2.5-950	950,00	380	150	0,020	T5-620	620,00	124	300	0,409
T2.5-1185	1185,00	474	150	0,025	T5-625	625,00	125	300	0,413
T5 - шаг 5 мм					T5-630	630,00	126	300	0,416
T5-120	120,00	24	240	0,063	T5-640	640,00	128	300	0,422
T5-150	150,00	30	240	0,079	T5-650	650,00	130	300	0,429
T5-165	165,00	33	240	0,087	T5-660	660,00	132	300	0,436
T5-180	180,00	36	300	0,119	T5-675	675,00	135	300	0,446
T5-185	185,00	37	300	0,122	T5-690	690,00	138	300	0,455
T5-200	200,00	40	300	0,132	T5-700	700,00	140	300	0,462
T5-210	210,00	42	300	0,139	T5-720	720,00	144	300	0,475
T5-215	215,00	43	300	0,142	T5-725	725,00	145	300	0,479
T5-220	220,00	44	300	0,145	T5-750	750,00	150	300	0,495
T5-225	225,00	45	300	0,149	T5-765	765,00	153	300	0,505
T5-245	245,00	49	300	0,162	T5-780	780,00	156	300	0,515
T5-250	250,00	50	300	0,165	T5-800	800,00	160	300	0,528
T5-255	255,00	51	300	0,168	T5-815	815,00	163	300	0,538
T5-260	260,00	52	300	0,172	T5-830	830,00	166	300	0,548
T5-270	270,00	54	300	0,178	T5-840	840,00	168	300	0,554
T5-275	275,00	55	300	0,182	T5-850	850,00	170	300	0,561
T5-280	280,00	56	300	0,185	T5-860	860,00	172	300	0,568
T5-295	295,00	59	300	0,195	T5-885	885,00	177	300	0,584
T5-300	300,00	60	300	0,198	T5-900	900,00	180	300	0,594
T5-305	305,00	61	300	0,201	T5-920	920,00	184	300	0,607
T5-325	325,00	65	300	0,215	T5-940	940,00	188	300	0,620
					T5-990	990,00	198	300	0,653
					T5-1000	1000,00	200	300	0,660
					T5-1075	1075,00	215	300	0,710



Зубчатые ремни из полиуретана в викелях

PIbelt POWER SINC PU SLEEVE



Тип ремня	Расчётная длина мм	Количество зубьев	Ширина викеля мм	Вес кг	Тип ремня	Расчётная длина мм	Количество зубьев	Ширина викеля мм	Вес кг
T5-1100	1100,00	220	300	0,726	T10-970	970,00	97	300	1,251
T5-1140	1140,00	228	300	0,752	T10-980	980,00	98	300	1,264
T5-1160	1160,00	232	300	0,766	T10-1000	1000,00	100	300	1,290
T5-1200	1200,00	240	300	0,792	T10-1010	1010,00	101	300	1,303
T5-1215	1215,00	243	300	0,802	T10-1050	1050,00	105	300	1,355
T5-1275	1275,00	255	300	0,842	T10-1080	1080,00	108	300	1,393
T5-1280	1280,00	256	300	0,845	T10-1100	1100,00	110	300	1,419
T5-1315	1315,00	263	300	0,868	T10-1110	1110,00	111	300	1,432
T5-1350	1350,00	270	300	0,891	T10-1140	1140,00	114	300	1,471
T5-1355	1355,00	271	300	0,894	T10-1150	1150,00	115	300	1,484
T5-1380	1380,00	276	300	0,911	T10-1200	1200,00	120	300	1,548
T5-1440	1440,00	288	300	0,950	T10-1210	1210,00	121	300	1,561
T5-1470	1470,00	294	300	0,970	T10-1240	1240,00	124	300	1,600
T5-1500	1500,00	300	300	0,990	T10-1250	1250,00	125	300	1,613
T5-1580	1580,00	316	300	1,043	T10-1300	1300,00	130	300	1,677
T5-1955	1955,00	319	300	1,290	T10-1320	1320,00	132	300	1,703

T10 - шаг 10 мм

T10-260	260,00	26	300	0,335
T10-320	320,00	32	300	0,413
T10-340	340,00	34	300	0,439
T10-370	370,00	37	300	0,477
T10-390	390,00	39	300	0,503
T10-400	400,00	40	300	0,516
T10-410	410,00	41	300	0,529
T10-440	440,00	44	300	0,568
T10-450	450,00	45	300	0,581
T10-480	480,00	48	300	0,619
T10-500	500,00	50	300	0,645
T10-530	530,00	53	300	0,684
T10-550	550,00	55	300	0,710
T10-560	560,00	56	300	0,722
T10-600	600,00	60	300	0,774
T10-610	610,00	61	300	0,787
T10-630	630,00	63	300	0,813
T10-650	650,00	65	300	0,839
T10-660	660,00	66	300	0,851
T10-680	680,00	68	300	0,877
T10-690	690,00	69	300	0,890
T10-700	700,00	70	300	0,903
T10-720	720,00	72	300	0,929
T10-730	730,00	73	300	0,942
T10-750	750,00	75	300	0,968
T10-780	780,00	78	300	1,006
T10-800	800,00	80	300	1,032
T10-810	810,00	81	300	1,045
T10-840	840,00	84	300	1,084
T10-850	850,00	85	300	1,097
T10-880	880,00	88	300	1,135
T10-890	890,00	89	300	1,148
T10-900	900,00	90	300	1,161
T10-910	910,00	91	300	1,174
T10-920	920,00	92	300	1,187
T10-950	950,00	95	300	1,226
T10-960	960,00	96	300	1,238

T10-970	970,00	97	300	1,251
T10-980	980,00	98	300	1,264
T10-1000	1000,00	100	300	1,290
T10-1010	1010,00	101	300	1,303
T10-1050	1050,00	105	300	1,355
T10-1080	1080,00	108	300	1,393
T10-1100	1100,00	110	300	1,419
T10-1110	1110,00	111	300	1,432
T10-1140	1140,00	114	300	1,471
T10-1150	1150,00	115	300	1,484
T10-1200	1200,00	120	300	1,548
T10-1210	1210,00	121	300	1,561
T10-1240	1240,00	124	300	1,600
T10-1250	1250,00	125	300	1,613
T10-1300	1300,00	130	300	1,677
T10-1320	1320,00	132	300	1,703
T10-1350	1350,00	135	300	1,742
T10-1390	1390,00	139	300	1,793
T10-1400	1400,00	140	300	1,806
T10-1420	1420,00	142	300	1,832
T10-1440	1440,00	144	300	1,858
T10-1450	1450,00	145	300	1,871
T10-1460	1460,00	146	300	1,883
T10-1500	1500,00	150	300	1,935
T10-1560	1560,00	156	300	2,012
T10-1600	1600,00	160	300	2,064
T10-1610	1610,00	161	300	2,077
T10-1700	1700,00	170	300	2,193
T10-1750	1750,00	175	300	2,258
T10-1780	1780,00	178	300	2,296
T10-1880	1880,00	188	300	2,425
T10-1960	1960,00	196	300	2,528
T10-2250	2250,00	225	300	2,903

AT5 - шаг 5 мм

AT5-225	225,00	45	300	0,216
AT5-255	255,00	51	300	0,245
AT5-275	275,00	55	300	0,264
AT5-280	280,00	56	300	0,269
AT5-300	300,00	60	300	0,288
AT5-330	330,00	66	300	0,317
AT5-340	340,00	68	300	0,326
AT5-375	375,00	75	300	0,360
AT5-390	390,00	78	300	0,374
AT5-420	420,00	84	300	0,403
AT5-450	450,00	90	300	0,432
AT5-455	455,00	91	300	0,437
AT5-480	480,00	96	300	0,461
AT5-500	500,00	100	300	0,480
AT5-525	525,00	105	300	0,504
AT5-545	545,00	109	300	0,523
AT5-600	600,00	120	300	0,576
AT5-610	610,00	122	300	0,586
AT5-620	620,00	124	300	0,595
AT5-630	630,00	126	300	0,605



Зубчатые ремни из полиуретана в викелях

PiBelt POWER SINC PU SLEEVE



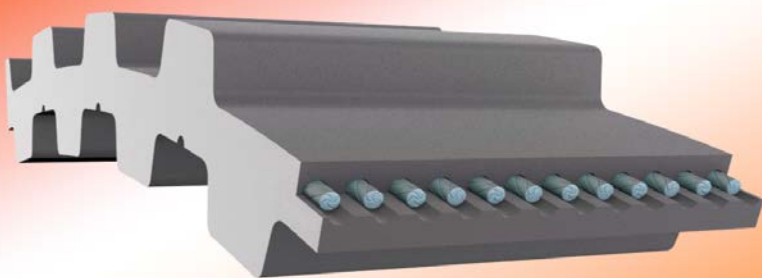
Тип ремня	Расчётная длина мм	Количество зубьев	Ширина викеля мм	Вес кг
AT5-660	660,00	132	300	0,634
AT5-670	670,00	134	300	0,643
AT5-710	710,00	142	300	0,682
AT5-720	720,00	144	300	0,691
AT5-750	750,00	150	300	0,720
AT5-780	780,00	156	300	0,749
AT5-825	825,00	165	300	0,792
AT5-860	860,00	172	300	0,826
AT5-975	975,00	195	300	0,936
AT5-1050	1050,00	210	300	1,008
AT5-1125	1125,00	225	300	1,080
AT5-1500	1500,00	300	300	1,440
AT5-2000	2000,00	400	300	1,920

Тип ремня	Расчётная длина мм	Количество зубьев	Ширина викеля мм	Вес кг
AT10-1500	1500,00	150	300	2,520
AT10-1600	1600,00	160	300	2,688
AT10-1630	1630,00	163	300	2,738
AT10-1700	1700,00	170	300	2,856
AT10-1720	1720,00	172	300	2,890
AT10-1800	1800,00	180	300	3,024
AT10-1860	1860,00	186	300	3,125
AT10-1940	1940,00	194	300	3,259

AT10 - шаг 10 мм

AT10-370	370,00	37	300	0,622
AT10-500	500,00	50	300	0,840
AT10-530	530,00	53	300	0,890
AT10-560	560,00	56	300	0,941
AT10-580	580,00	58	300	0,974
AT10-600	600,00	60	300	1,008
AT10-610	610,00	61	300	1,025
AT10-630	630,00	63	300	1,058
AT10-660	660,00	66	300	1,109
AT10-700	700,00	70	300	1,176
AT10-730	730,00	73	300	1,226
AT10-780	780,00	78	300	1,310
AT10-800	800,00	80	300	1,344
AT10-810	810,00	81	300	1,361
AT10-840	840,00	84	300	1,411
AT10-880	880,00	88	300	1,478
AT10-890	890,00	89	300	1,495
AT10-920	920,00	92	300	1,546
AT10-960	960,00	96	300	1,613
AT10-980	980,00	98	300	1,646
AT10-1000	1000,00	100	300	1,680
AT10-1010	1010,00	101	300	1,697
AT10-1050	1050,00	105	300	1,764
AT10-1080	1080,00	108	300	1,814
AT10-1100	1100,00	110	300	1,848
AT10-1150	1150,00	115	300	1,932
AT10-1200	1200,00	120	300	2,016
AT10-1210	1210,00	121	300	2,033
AT10-1220	1220,00	122	300	2,050
AT10-1230	1230,00	123	300	2,066
AT10-1240	1240,00	124	300	2,083
AT10-1250	1250,00	125	300	2,100
AT10-1280	1280,00	128	300	2,150
AT10-1300	1300,00	130	300	2,184
AT10-1320	1320,00	132	300	2,218
AT10-1350	1350,00	135	300	2,268
AT10-1360	1360,00	136	300	2,285
AT10-1400	1400,00	140	300	2,352
AT10-1420	1420,00	142	300	2,386
AT10-1480	1480,00	148	300	2,486





Область применения:

- Оргтехника
- Вычислительная техника
- Бытовая техника
- Упаковочное оборудование
- Сортировочное оборудование
- Фото и видео техника
- Высокоточные приводы промышленного оборудования

Двухсторонние зубчатые ремни из полиуретана PiBelt POWER SINC PU SLEEVE, поставляемые в викалях (рукавах), являются заготовкой зубчатых приводных ремней, из которого в последствии при помощи специального станка нарезаются приводные ремни POWER SINC PU, необходимой ширины по требованию потребителя.

Зубчатые ремни из полиуретана PiBelt POWER SINC PU DD производятся с применением нерастяжимых и гибких стальных кордов, а также обладают высокой износостойкостью, маслостойкостью и относительной устойчивостью к воздействию кислотам и щелочам.

PiBelt POWER SINC PU DD позволяют комплектовать приводы с использованием нескольких шкивов для синхронной передачи вращения в различных направлениях.

Применение двухсторонних зубчатых ремней из полиуретана PiBelt POWER SINC PU DD рекомендовано, когда специфические свойства полиуретана дают дополнительные преимущества.

- Экономичность привода
- Высокая устойчивость зубьев к нагрузкам в процессе эксплуатации
- Повышенная температуростойкость
- Устойчивость к воздействию агрессивных сред
- Синхронная передача крутящего момента

ISO

Параметры/Профили	DT5	DT10
Номинальная длина	Расчётная длина Lw	Расчётная длина Lw
Единица измерения длины	мм	мм
Высота ремня T, мм	3,40	7,00
Высота зуба tr, мм	1,20	2,50
Ширина зуба wr, мм	2,65	5,30
Шаг зубьев e, мм	5,00	10,00
Минимальная стандартно производимая длина, мм	410	260
Максимальная стандартно производимая длина, мм	1 100	1 880
Угол зуба, град	40°	40°
Максимальная скорость ремня V, м/сек	60	40

Пример заказа PiBelt POWER SINC PU SLEEVE: **DT5 1150**

Двухсторонние зубчатые ремни из полиуретана в викалях

PiBelt POWER SINC PU DD SLEEVE



Тип ремня	Расчётная длина мм	Количество зубьев	Ширина викаля мм	Вес кг
DT5				
DT5-300 E	300	60	300	0,198
DT5-350 E	350	70	300	0,231
DT5-410	410	82	300	0,271
DT5-460	460	92	300	0,304
DT5-515	515	103	300	0,340
DT5-525	525	105	300	0,347
DT5-550	550	110	300	0,363
DT5-590	590	118	300	0,389
DT5-620	620	124	300	0,409
DT5-650 E	650	130	300	0,429
DT5-685	685	137	300	0,452
DT5-700	700	140	300	0,462
DT5-750	750	150	300	0,495
DT5-815	815	163	300	0,538
DT5-840	840	168	300	0,554
DT5-860	860	172	300	0,568
DT5-900 E	900	180	300	0,594
DT5-940	940	188	300	0,620
DT5-1100	1100	220	300	0,726

Тип ремня	Расчётная длина мм	Количество зубьев	Ширина викаля мм	Вес кг
DT10				
DT10-260	260	26	300	0,335
DT10-530	530	53	300	0,684
DT10-630	630	63	300	0,813
DT10-660	660	66	300	0,851
DT10-700	700	70	300	0,903
DT10-720	720	72	300	0,929
DT10-800	800	80	300	1,032
DT10-840	840	84	300	1,084
DT10-900	900	90	300	1,161
DT10-920	920	92	300	1,187
DT10-980	980	98	300	1,264
DT10-1010	1010	101	300	1,303
DT10-1100	1100	110	300	1,419
DT10-1150	1150	115	300	1,484
DT10-1210	1210	121	300	1,561
DT10-1240	1240	124	300	1,600
DT10-1250	1250	125	300	1,613
DT10-1320	1320	132	300	1,703
DT10-1350	1350	135	300	1,742
DT10-1420	1420	142	300	1,832
DT10-1500 E	1500	150	300	1,935
DT10-1610	1610	161	300	2,077
DT10-1800 E	1800	180	300	2,322
DT10-1880	1880	188	300	2,425



**Область применения:**

- Бытовая техника
- Спортивное оборудование
- Воздушные насосы
- Компрессоры
- Пищевая промышленность
- Текстильные станки
- Фрезерные и токарные станки
- Строительное оборудование
- Мельницы
- Ручной электроинструмент

Поликлиновые ремни PiBelt POWER POLY V SLEEVE, поставляемые в викалях (рукавах), являются заготовкой зубчатых приводных ремней, из которого в последствии при помощи специального станка нарезаются приводные ремни POWER POLY V, с необходимым количеством ручьев по требованию потребителя.

Поликлиновые ремни PiBelt POWER POLY V в своих характеристиках соединяют в себе гибкость плоских ремней и высокий уровень передаваемой мощности клиновых ремней. Ручьи POWER POLY V имеют трапециевидную форму, расположены параллельно и состоят из резиновой смеси устойчивой к износу.

Характеристики высококачественных кордов соответствуют широкой применяемости поликлиновых ремней POLY V. Применяемая для производства износостойчивая смесь с микрофибрами, обеспечивает надёжное сцепления ремня со шкивом, плавный ход, относительную устойчивость к маслам и высоким температурам, обеспечивает долгий срок службы ремней PiBelt POWER POLY V в современных приводах.

Применение шкивов с минимальными диаметрами позволяет создавать с применением POWER POLY V компактные приводы с высокими передаточным числом. Поликлиновые ремни POLY V могут использоваться в приводах с внешним роликом, а также в в приводах с использованием нескольких шкивов, расположенных в одной плоскости, когда один или несколько из ведомых шкивов имеют противоположное направление вращения относительно ведущего.

- Компактность привода
- Экстремальная динамическая стабильность
- Качественное сцепление ремня со шкивом
- Низкий уровень шума и вибраций
- Устойчивость к резким изменениям момента вращения и кратковременным перегрузкам
- Высокая скорость вращения
- Высокий КПД
- Высокий запас мощности

DIN 7867, RMA/MPTA IP-26, ASAE S 211.5, ТУ 38405-51/3-4-26-92

Антистатические свойства по стандарту ISO 9563

Параметры/Профили	PН*	PJ	PK*	PL	PM*
Номинальная длина	Эффективная длина	Эффективная длина	Эффективная длина	Эффективная длина	Эффективная длина
Единица измерения длины	мм	мм	мм	мм	мм
Высота ремня Т, мм	3,00	3,50	6,00	9,50	16,50
Шаг ручьев е, мм	1,60	2,34	3,56	4,70	9,40
Минимальная стандартно производимая длина, мм		356		954	
Максимальная стандартно производимая длина, мм		2 489		5 385	
Угол ручья, град	40°				
Максимальная скорость ремня V, м/сек	60	60	50	40	30
Минимальный диаметр шкива, мм	13	20	40	75	180
Минимальный диаметр натяжного ролика, мм	40	45	80	140	300

Пример заказа PiBelt POWER POLY V SLEEVE: **PJ 1956**

Тип ремня	Расчётная длина мм	Расчётная длина дюйм	Количество ручьёв	Вес кг	Тип ремня	Расчётная длина мм	Расчётная длина дюйм	Количество ручьёв	Вес кг
PJ					PL				
356 PJ	356,00	14	190	0,629	1600 PJ ●	1600,00	63	190	2,827
381 PJ	381,00	15	190	0,673	1651 PJ	1651,00	65	190	2,917
406 PJ	406,00	16	190	0,717	1663 PJ ●	1663,00	66	190	2,939
432 PJ	432,00	17	190	0,763	1752 PJ	1752,00	69	190	3,096
457 PJ	457,00	18	190	0,808	1854 PJ	1854,00	73	190	3,276
483 PJ	483,00	19	190	0,853	1895 PJ ●	1895,00	75	190	3,348
508 PJ	508,00	20	190	0,898	1910 PJ ●	1910,00	75	190	3,375
533 PJ	533,00	21	190	0,942	1956 PJ ●	1956,00	77	190	3,456
559 PJ	559,00	22	190	0,988	1992 PJ ●	1992,00	79	190	3,520
584 PJ	584,00	23	190	1,032	2083 PJ ●	2083,00	82	190	3,681
610 PJ	610,00	24	190	1,078	2210 PJ	2210,00	87	190	3,905
635 PJ	635,00	25	190	1,122	2337 PJ ●	2337,00	92	190	4,129
660 PJ	660,00	26	190	1,166	2413 PJ ●	2413,00	95	190	4,264
686 PJ	686,00	27	190	1,212	2489 PJ	2489,00	98	190	4,398
711 PJ	711,00	28	190	1,256	PL				
723 PJ ●	723,00	29	190	1,278	954 PL	954,00	38	100	3,434
737 PJ	737,00	29	190	1,302	991 PL	991,00	39	100	3,568
762 PJ	762,00	30	190	1,346	1075 PL	1075,00	42	100	3,870
790 PJ	790,00	31	190	1,396	1270 PL	1270,00	50	100	4,572
813 PJ	813,00	32	190	1,437	1333 PL	1333,00	53	100	4,799
838 PJ	838,00	33	190	1,481	1371 PL	1371,00	54	100	4,936
864 PJ	864,00	34	190	1,527	1397 PL	1397,00	55	100	5,029
889 PJ	889,00	35	190	1,571	1422 PL	1422,00	56	100	5,119
914 PJ	914,00	36	190	1,615	1480 PL ●	1480,00	58	100	5,328
940 PJ	940,00	37	190	1,661	1562 PL	1562,00	62	100	5,623
950 PJ	950,00	37	190	1,679	1613 PL	1613,00	64	100	5,807
965 PJ	965,00	38	190	1,705	1664 PL	1664,00	66	100	5,990
991 PJ	991,00	39	190	1,751	1715 PL	1715,00	68	100	6,174
1016 PJ	1016,00	40	190	1,795	1764 PL	1764,00	70	100	6,350
1041 PJ	1041,00	41	190	1,839	1803 PL	1803,00	71	100	6,491
1054 PJ	1054,00	42	190	1,862	1841 PL	1841,00	73	100	6,628
1067 PJ	1067,00	42	190	1,885	1943 PL	1943,00	77	100	6,995
1092 PJ	1092,00	43	190	1,930	1981 PL	1981,00	78	100	7,132
1110 PJ ●	1110,00	44	190	1,961	2020 PL	2020,00	80	100	7,272
1118 PJ	1118,00	44	190	1,976	2070 PL	2070,00	82	100	7,452
1126 PJ	1126,00	44	190	1,990	2096 PL	2096,00	83	100	7,546
1143 PJ	1143,00	45	190	2,020	2134 PL	2134,00	84	100	7,682
1150 PJ	1150,00	45	190	2,032	2197 PL ●	2197,00	87	100	7,909
1168 PJ	1168,00	46	190	2,064	2235 PL	2235,00	88	100	8,046
1194 PJ	1194,00	47	190	2,110	2324 PL	2324,00	92	100	8,366
1219 PJ	1219,00	48	190	2,154	2362 PL	2362,00	93	100	8,503
1233 PJ ●	1233,00	49	190	2,179	2476 PL	2476,00	98	100	8,914
1245 PJ	1245,00	49	190	2,200	2515 PL	2515,00	99	100	9,054
1270 PJ	1270,00	50	190	2,244	2705 PL	2705,00	107	100	9,738
1280 PJ ●	1280,00	50	190	2,262	2743 PL	2743,00	108	100	9,875
1295 PJ	1295,00	51	190	2,288	2845 PL	2845,00	112	100	10,242
1301 PJ ●	1301,00	51	190	2,299	2895 PL	2895,00	114	100	10,422
1315 PJ	1315,00	52	190	2,324	2921 PL	2921,00	115	100	10,516
1321 PJ	1321,00	52	190	2,334	2997 PL	2997,00	118	100	10,789
1333 PJ ●	1333,00	53	190	2,355	3086 PL	3086,00	122	100	11,110
1346 PJ	1346,00	53	190	2,378	3124 PL	3124,00	123	100	11,246
1355 PJ ●	1355,00	53	190	2,394	3289 PL	3289,00	130	100	11,840
1372 PJ	1372,00	54	190	2,424	3327 PL	3327,00	131	100	11,977
1397 PJ	1397,00	55	190	2,468	3492 PL	3492,00	138	100	12,571
1428 PJ	1428,00	56	190	2,523	3696 PL	3696,00	146	100	13,306
1473 PJ	1473,00	58	190	2,603	4051 PL	4051,00	160	100	14,584
1549 PJ	1549,00	61	190	2,737	4191 PL	4191,00	165	100	15,088

● - не складская позиция, по запросу

4470 PL	4470,00	176	100	16,092
4622 PL	4622,00	182	100	16,639
5029 PL	5029,00	198	100	18,104
5385 PL	5385,00	212	100	19,386

● - не складская позиция, по запросу

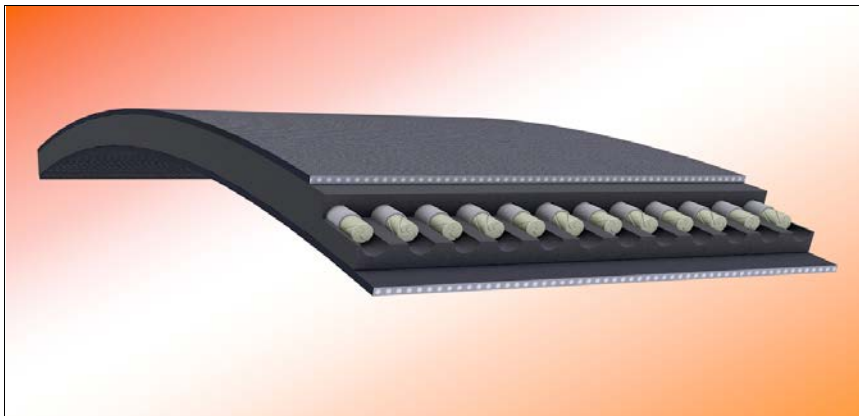


ООО "Технодрайв" тел.: 8(863) 223-20-99

email: info@technodrive.net

<http://technodrive.pro>

Бесконечные плоские ремни в викалях
PiBelt POWER FLAT SLEEVE



Область применения:

- Шлифовальные станки
- Прессы
- Деревообрабатывающее оборудование
- Ткацкое оборудование
- Вентиляционное оборудование
- Насосы
- Токарные станки

Бесконечные плоские ремни PiBelt POWER FLAT поставляемые в викалях (рукавах) являются заготовкой зубчатых приводных ремней, из которого в последствии при помощи специального станка нарезаются приводные ремни POWER FLAT необходимой ширины по требованию потребителя.

Бесконечные плоские ремни PiBelt POWER FLAT просты в техническом обслуживании и эксплуатации. Благодаря высокой гибкости ремни приводные плоские снижают рывковые нагрузки и вибрацию при изменении нагрузки, а также компенсируют незначительные отклонения при установке валов передачи.

Бесконечные плоские ремни PiBelt POWER FLAT обладают относительной высокой маслостойкостью.

- Экономичность привода
- Невысокая стоимость
- Плавность хода
- Низкий уровень шума
- Синхронная передача крутящего момента
- Высокая гибкость

Антистатические свойства по стандарту ISO 9563 / BS 2050

Параметры/Профили	
Номинальная длина	Расчётная длина Lw
Единица измерения длины	мм
Высота ремня T, мм	1,20
Минимальная стандартно производимая длина, мм	263
Максимальная стандартно производимая длина, мм	2 604
Эксплуатационный диапазон температур, °C	-20/+70
Вес, кг/м ²	≈ 1,230

Пример заказа PiBelt POWER FLAT: **489 FL 450**



Плоские ремни в викалях

PIBELT POWER FLAT SLEEVE



Тип ремня	Расчётная длина мм	Ширина викаля мм	Вес кг	Тип ремня	Расчётная длина мм	Ширина викаля мм	Вес кг
263 FL	263,00	450	0,880	980 FL	980,00	450	1,760
269 FL	269,00	450	0,885	990 FL	990,00	450	1,775
283 FL	283,00	450	0,905	998 FL	998,00	450	1,785
292 FL	292,00	450	0,915	1008 FL	1008,00	450	1,795
299 FL	299,00	450	0,925	1015 FL	1015,00	450	1,805
313 FL	313,00	450	0,940	1028 FL	1028,00	450	1,820
328 FL	328,00	450	0,960	1043 FL	1043,00	450	1,840
340 FL	340,00	450	0,975	1054 FL	1054,00	450	1,850
349 FL	349,00	450	0,985	1067 FL	1067,00	450	1,870
359 FL	359,00	450	1,000	1091 FL	1091,00	450	1,900
370 FL	370,00	450	1,010	1105 FL	1105,00	450	1,915
391 FL	391,00	450	1,035	1117 FL	1117,00	450	1,930
406 FL	406,00	450	1,055	1142 FL	1142,00	450	1,960
410 FL	410,00	450	1,060	1156 FL	1156,00	450	1,980
418 FL	418,00	450	1,070	1182 FL	1182,00	450	2,010
430 FL	430,00	450	1,085	1202 FL	1202,00	450	2,035
444 FL	444,00	450	1,100	1222 FL	1222,00	450	2,060
451 FL	451,00	450	1,110	1232 FL	1232,00	450	2,070
457 FL	457,00	450	1,120	1260 FL	1260,00	450	2,105
475 FL	475,00	450	1,140	1270 FL	1270,00	450	2,120
482 FL	482,00	450	1,150	1321 FL	1321,00	450	2,180
489 FL	489,00	450	1,155	1350 FL	1350,00	450	2,215
500 FL	500,00	450	1,170	1380 FL	1380,00	450	2,255
517 FL	517,00	450	1,190	1399 FL	1399,00	450	2,275
533 FL	533,00	450	1,210	1422 FL	1422,00	450	2,305
545 FL	545,00	450	1,225	1472 FL	1472,00	450	2,365
558 FL	558,00	450	1,240	1492 FL	1492,00	450	2,390
573 FL	573,00	450	1,260	1560 FL	1560,00	450	2,475
590 FL	590,00	450	1,280	1585 FL	1585,00	450	2,505
597 FL	597,00	450	1,290	1600 FL	1600,00	450	2,525
610 FL	610,00	450	1,305	1626 FL	1626,00	450	2,555
622 FL	622,00	450	1,320	1651 FL	1651,00	450	2,585
630 FL	630,00	450	1,330	1690 FL	1690,00	450	2,635
660 FL	660,00	450	1,370	1740 FL	1740,00	450	2,695
674 FL	674,00	450	1,385	1765 FL	1765,00	450	2,725
693 FL	693,00	450	1,410	1804 FL	1804,00	450	2,775
711 FL	711,00	450	1,430	1859 FL	1859,00	450	2,845
720 FL	720,00	450	1,440	1901 FL	1901,00	450	2,895
740 FL	740,00	450	1,465	1936 FL	1936,00	450	2,935
756 FL	756,00	450	1,485	1975 FL	1975,00	450	2,985
766 FL	766,00	450	1,500	2045 FL	2045,00	450	3,070
773 FL	773,00	450	1,505	2075 FL	2075,00	450	3,110
798 FL	798,00	450	1,540	2121 FL	2121,00	450	3,165
813 FL	813,00	450	1,555	2159 FL	2159,00	450	3,210
821 FL	821,00	450	1,565	2197 FL	2197,00	450	3,260
830 FL	830,00	450	1,575	2240 FL	2240,00	450	3,310
845 FL	845,00	450	1,595	2261 FL	2261,00	450	3,335
857 FL	857,00	450	1,610	2298 FL	2298,00	450	3,385
870 FL	870,00	450	1,625	2324 FL	2324,00	450	3,415
887 FL	887,00	450	1,645	2345 FL	2345,00	450	3,440
905 FL	905,00	450	1,670	2400 FL	2400,00	450	3,510
919 FL	919,00	450	1,685	2426 FL	2426,00	450	3,540
930 FL	930,00	450	1,700	2456 FL	2456,00	450	3,575
945 FL	945,00	450	1,720	2507 FL	2507,00	450	3,640
956 FL	956,00	450	1,730	2541 FL	2541,00	450	3,680
965 FL	965,00	450	1,745	2604 FL	2604,00	450	3,760

● - не складская позиция, по запросу





Технические характеристики:

- Максимальная ширина викеля 600 мм
- Максимальная длина викеля 4800 мм
- Минимальная длина викеля 130 мм

- Размеры станка
 - длина ≈ 3000 мм
 - ширина ≈ 1500 мм
 - высота ≈ 1500 мм
 - вес ≈ 510 кг

Полуавтоматический станок для резки рукавов EASYCUT PI BELT является результатом собственных инженерных разработок компании Pizzigani, и предназначен для нарезки зубчатых, плоских и поликлиновых ремней из викелей. Станок для резки рукавов EASYCUT PI BELT позволяет программировать нарезку 2 и более одинаковых ремней одного профиля из целого викеля, что унифицирует работу современного складского комплекса поставщиков приводных ремней. EASYCUT PI BELT разработан для безопасной, быстрой и универсальной резки большого количества ремней. Рекомендован для работы при часто меняющихся длинах и профилях требующих нарезки в малых и средних количествах. Применение EASYCUT PIBELT снижает издержки по складированию готовых ремней различных ширин.

Рама машины:

- Надёжная сварная конструкция из стали окрашена в серый и оранжевый цвета
- Моноблочная структура
- Линейные части закалены и отшлифованы

Натяжение рукавов:

- Холостым ходом вала с ручным фиксатором
- Натяжение регулируется от 3 кПа до максимального 150 кПа
- Натяжение ремня обеспечено переменным углом независимыми двигателями по обеим сторонам

Режущий вал:

- Плавная регулировка скорости от 0 до 240 об/мин
- Вал реверсивного вращения
- Пластиковое защитное покрытие диаметром 60 мм и 70 мм

Режущий блок:

- Полуавтоматическая резка управляется программируемым логическим контролером
- Установка диска в нужное положение регулируется цифровым дисплеем. Также возможна ручная регулировка
- Возможность программирования многократной нарезки
- Резка в ручном режиме производится с помощью пускового рычага
- Применим для всех распространённых типоразмеров зубчатых и поликлиновых викелей
- Повышенная степень безопасности

Системы безопасности:

- Кнопка аварийного выключения
- Защитный кожух на режущем диске
- Режим ограниченной мощности для резки ремней с малым диаметром
- Блокировка приводного вала при ослаблении натяжения
- Защита от перегрузки на всех двигателях

Аксессуары и запасные части в комплекте:

- Техническое руководство
- Схема подключения
- Режущий диск 1,7 x 100 мм
- Защитный кожух на вал из нейлона ПА6 диаметром 60 или 70 мм
- Дополнительное оборудование для длин от 130 мм

Дополнительные специальные приспособления:

- Комплект для резки ремней малых диаметров от 92 мм с шириной викеля до 250 мм
- Комплект для резки ремней малых диаметров от 180 мм с шириной викеля до 450 мм
- Комплект для резки ремней длиной свыше 4800 мм



Главное здание



Склад №2

