

# SIMPLEX CHAIN SPROCKETS WITH HARDENED TEETH WITH HOLE + KEYWAY + SCREW HOLES



1/2" x 5/16" 08B-1

## CHAIN SPROCKETS

Sprockets tooth width  $B_1$  7,2 mm

## CHAIN

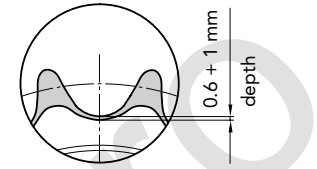
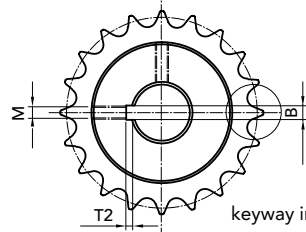
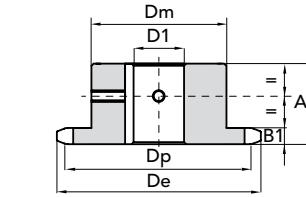
Pitch 12,7 mm

Inner width 7,75 mm

Roller  $\varnothing$  8,51 mm

**KEYWAY DIN 6885 UNI 6604**

Hardened teeth HRC 45÷53



Z	P. NUMBER	$d_e$	$d_p$	$d_m$	A	$\varnothing D1$ H7	B H9	T2	M	ZP. NUMBER	$d_e$	$d_p$	$d_m$	A	$\varnothing D1$ H7	B H9	T2	M	
12	1612121 2	53,9	49,07	33	28	12	4	1,8	M4	16	16121615	69,5	65,1	50	28	15	5	2,3	M4
	16121214					14	5	2,3	M4		16121616				16	5	2,3	M4	
	16121215					15	5	2,3	M4		16121618				18	6	2,8	M5	
	16121216					16	5	2,3	M4		16121619				19	6	2,8	M5	
	16121218					18	6	2,8	M5		16121620				20	6	2,8	M5	
	16121219					19	6	2,8	M5		16121622				22	6	2,8	M5	
	16121220					20	6	2,8	M5		16121624				24	8	3,3	M6	
13	16121312	57,9	53,06	37	28	12	4	1,8	M4		16121625				25	8	3,3	M6	
	16121314					14	5	2,3	M4		16121628				28	8	3,3	M6	
	16121315					15	5	2,3	M4		16121630				30	8	3,3	M6	
	16121316					16	5	2,3	M4	17	16121715	74	69,11	52	28	15	5	2,3	M4
	16121318					18	6	2,8	M5		16121716				16	5	2,3	M4	
	16121319					19	6	2,8	M5		16121718				18	6	2,8	M5	
	16121320					20	6	2,8	M5		16121719				19	6	2,8	M5	
	16121322					22	6	2,8	M5		16121720				20	6	2,8	M5	
	16121324					24	8	3,3	M6		16121722				22	6	2,8	M5	
14	16121414	61,6	57,07	41	28	14	5	2,3	M4		16121724				24	8	3,3	M6	
	16121415					15	5	2,3	M4		16121725				25	8	3,3	M6	
	16121416					16	5	2,3	M4		16121728				28	8	3,3	M6	
	16121418					18	6	2,8	M5		16121730				30	8	3,3	M6	
	16121419					19	6	2,8	M5	18	16121816	77,8	73,14	56	28	16	5	2,3	M4
	16121420					20	6	2,8	M5		16121818				18	6	2,8	M5	
	16121422					22	6	2,8	M5		16121819				19	6	2,8	M5	
	16121424					24	8	3,3	M6		16121820				20	6	2,8	M5	
	16121425					25	8	3,3	M6		16121822				22	6	2,8	M5	
15	16121514	65,9	61,09	45	28	14	5	2,3	M4		16121824				24	8	3,3	M6	
	16121515					15	5	2,3	M4		16121825				25	8	3,3	M6	
	16121516					16	5	2,3	M4		16121828				28	8	3,3	M6	
	16121518					18	6	2,8	M5		16121830				30	8	3,3	M6	
	16121519					19	6	2,8	M5		16121832				32	10	3,3	M8	
	16121520					20	6	2,8	M5		16121835				35	10	3,3	M8	
	16121522					22	6	2,8	M5										
	16121524					24	8	3,3	M6										
	16121525					25	8	3,3	M6										
	16121528					28	8	3,3	M6										
	16121530					30	8	3,3	M6										

MATERIAL C 45 UNI 7845

CAD drawings available on our site  
[www.chierulli.com](http://www.chierulli.com)

Quantity, availability and prices  
on [www.chierulli.com](http://www.chierulli.com)





# SIMPLEX CHAIN SPROCKETS WITH HARDENED TEETH WITH HOLE + KEYWAY + SCREW HOLES

35

1/2" x 5/16" 08B-1

## CHAIN SPROCKETS

Sprockets tooth width  $B_1$  7,2 mm

## CHAIN

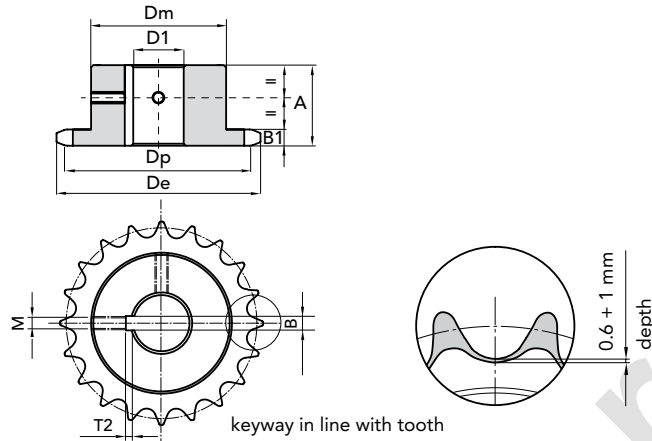
Pitch 12,7 mm

Inner width 7,75 mm

Roller  $\varnothing$  8,51 mm

**KEYWAY DIN 6885 UNI 6604**

Hardened teeth HRC 45÷53



Z	P. NUMBER	$d_e$	$d_p$	$d_m$	A	$\varnothing D1$ H7	B H9	T2	M
19	16121919	82	77,16	60	28	19	6	2,8	M5
	16121920					20	6	2,8	M5
	16121922					22	6	2,8	M5
	16121924					24	8	3,3	M6
	16121925					25	8	3,3	M6
	16121928					28	8	3,3	M6
	16121930					30	8	3,3	M6
	16121932					32	10	3,3	M8
	16121935					35	10	3,3	M8
20	16122019	85,8	81,19	64	28	19	6	2,8	M5
	16122020					20	6	2,8	M5
	16122022					22	6	2,8	M5
	16122024					24	8	3,3	M6
	16122025					25	8	3,3	M6
	16122028					28	8	3,3	M6
	16122030					30	8	3,3	M6
	16122032					32	10	3,3	M8
	16122035					35	10	3,3	M8
21	16122119	90,1	85,22	68	28	19	6	2,8	M5
	16122120					20	6	2,8	M5
	16122122					22	6	2,8	M5
	16122124					24	8	3,3	M6
	16122125					25	8	3,3	M6
	16122128					28	8	3,3	M6
	16122130					30	8	3,3	M6
	16122132					32	10	3,3	M8
	16122135					35	10	3,3	M8
23	16122320	98,1	93,27	70	28	20	6	2,8	M5
	16122322					22	6	2,8	M5
	16122324					24	8	3,3	M6
	16122325					25	8	3,3	M6
	16122328					28	8	3,3	M6
	16122330					30	8	3,3	M6
	16122332					32	10	3,3	M8
	16122335					35	10	3,3	M8
	16122338					38	10	3,3	M8

Z	P. NUMBER	$d_e$	$d_p$	$d_m$	A	$\varnothing D1$ H7	B H9	T2	M
24	16122420	102,1	97,29	70	28	20	6	2,8	M5
	16122422					22	6	2,8	M5
	16122424					24	8	3,3	M6
	16122425					25	8	3,3	M6
	16122428					28	8	3,3	M6
	16122430					30	8	3,3	M6
	16122432					32	8	3,3	M8
	16122435					35	10	3,3	M8
	16122438					38	10	3,3	M8
25	16122520	105,8	101,33	70	28	20	6	2,8	M5
	16122522					22	6	2,8	M5
	16122524					24	8	3,3	M6
	16122525					25	8	3,3	M6
	16122528					28	8	3,3	M6
	16122530					30	8	3,3	M6
	16122532					32	10	3,3	M8
	16122535					35	10	3,3	M8
	16122538					38	10	3,3	M8
27	16122722	114	109,4	70	30	22	6	2,8	M5
	16122725					25	8	3,3	M6
	16122728					28	8	3,3	M6
	16122730					30	8	3,3	M6
	16122732					32	10	3,3	M8
	16122735					35	10	3,3	M8
	16122738					38	10	3,3	M8
30	16123025	126	121,5	80	30	25	8	3,3	M6
	16123028					28	8	3,3	M6
	16123030					30	8	3,3	M6
	16123032					32	10	3,3	M8
	16123035					35	10	3,3	M8
	16123038					38	10	3,3	M8

MATERIAL C 45 UNI 7845

CAD drawings available on our site  
[www.chierulli.com](http://www.chierulli.com)

Quantity, availability and prices  
with P2P Chierulli



SIMPLEX CHAIN SPROCKETS 1/2"x5/16" 08B-1 for roller chains in compliance with DIN 8187 - ISO/R



ООО "Технодрайв" тел.: 8(863) 223-20-99

email: [info@technodrive.net](mailto:info@technodrive.net)

<http://technodrive.pro>