

Pulegge per cinghie dentate - Timing belt pulleys

Zahnriemenscheiben - Poulies pour courroies dentées - Poleas para correas dentadas

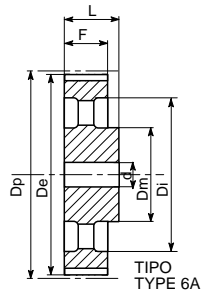
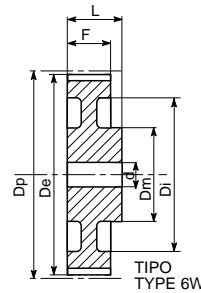
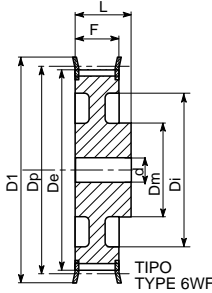
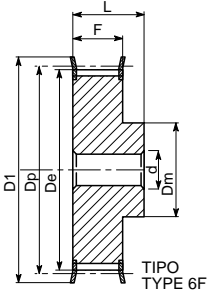


L 050 - 3/8" (9,525 mm)

CARATTERISTICHE FEATURES MERKMALE CARACTERÍSTICAS		CODICE CODE SYMBOL FABRIKUNUMMER CODE SYMBOLE NUMERO DE FABRICA	NOSTRO CODICE OUR CODE UNSER KODE NOTRE CODE NUESTRO CODIGO	TIPO TYPE TYP TIPO	TIPO FLANGIA FLANGES TYPE BORDSCHIEBEN TYP TYPE FLASQUES TIPO TAPETAS	N.DENTI N. OF TEETH ZAHNEZAHL N. BRE DE DENTS CANTIDAD DE DIENTES	Dp	De	Df	Dm	Di	F	L	FORO STOCK STOCK BORE VOR BOHRUNG ALESAGE EN STOCK AGUJERO DE STOCK	PESO WEIGHT GEWICHT POIDS PESO Kg		
ACCIAIO STEEL STAHL ACIER ACERO	CON FLANGIA WITH FLANGES MIT FLANGES AVEC FLASQUES CON TAPETAS	10 L 050	L 050010	6F	F13	10	30,32	29,56	37	20	—	19,0	28	8	0,11		
		11 L 050	L 050011	6F	F13	11	33,35	32,59	37	22	—	19,0	30	8	0,14		
		12 L 050	L 050012	6F	F16	12	36,38	35,62	43	24	—	19,0	30	8	0,17		
		13 L 050	L 050013	6F	F17	13	39,41	38,65	44	28	—	19,0	30	8	0,18		
		14 L 050	L 050014	6F	F18	14	42,45	41,68	48	28	—	19,0	30	8	0,22		
		15 L 050	L 050015	6F	F19	15	45,48	44,72	51	34	—	19,0	30	8	0,28		
		16 L 050	L 050016	6F	F20	16	48,51	47,75	54	36	—	19,0	32	8	0,35		
		17 L 050	L 050017	6F	F21	17	51,54	50,78	57	36	—	19,0	32	10	0,36		
		18 L 050	L 050018	6F	F22	18	54,57	53,81	60	40	—	19,0	32	10	0,42		
		19 L 050	L 050019	6F	F24	19	57,61	56,84	64	40	—	19,0	32	10	0,45		
		20 L 050	L 050020	6F	F25	20	60,64	59,88	66	40	—	19,0	32	10	0,48		
		21 L 050	L 050021	6F	F26	21	63,67	62,91	70	45	—	19,0	32	10	0,57		
		22 L 050	L 050022	6F	F27	22	66,70	65,94	75	45	—	19,0	32	10	0,59		
		23 L 050	L 050023	6F	F28	23	69,73	68,97	79	55	—	19,0	32	10	0,61		
		24 L 050	L 050024	6F	F28	24	72,77	72,00	79	55	—	19,0	32	10	0,80		
		25 L 050	L 050025	6F	F29	25	75,80	75,04	83	58	—	19,0	32	10	0,85		
		26 L 050	L 050026	6F	F30	26	78,83	78,07	87	58	—	19,0	32	11	0,90		
		27 L 050	L 050027	6F	F30	27	81,86	81,10	87	58	—	19,0	32	11	0,91		
		28 L 050	L 050028	6F	F31	28	84,89	84,13	91	58	—	19,0	32	11	0,95		
		29 L 050	L 050029	6F	F32	29	87,93	87,16	93	58	—	19,0	32	11	1,00		
		30 L 050	L 050030	6F	F33	30	90,96	90,20	97	70	—	19,0	32	11	1,07		
		32 L 050	L 050032	6F	F34	32	97,02	96,26	102	70	—	19,0	32	11	1,23		
		33 L 050	L 050033	6F	F35	33	100,05	99,29	106	70	—	19,0	32	11	1,30		
		34 L 050	L 050034	6F	F34	34	103,08	102,32	112	70	—	19,0	32	11	1,37		
		35 L 050	L 050035	6F	F36	35	106,12	105,35	112	70	—	19,0	32	11	1,44		
		36 L 050	L 050036	6F	F37	36	109,15	108,39	115	70	—	19,0	32	11	1,50		
		40 L 050	L 050040	6WV	F40	40	121,28	120,51	128	70	100	19,0	32	11	1,77		
		41 L 050	L 050041	6WV	F41	41	124,31	123,55	131	70	103	19,0	32	11	1,84		
		42 L 050	L 050042	6WV	F42	42	127,34	126,58	135	70	106	19,0	32	11	1,97		
		44 L 050	L 050044	6WV	F45	44	133,40	132,64	142	70	112	19,0	32	11	2,20		
		45 L 050	L 050045	6WV	F45	45	136,44	135,67	142	70	115	19,0	32	11	2,27		
		47 L 050	L 050047	6WV	F48	47	142,50	141,74	150	70	121	19,0	32	11	2,45		
		48 L 050	L 050048	6WV	F48	48	145,53	144,77	150	70	124	19,0	32	11	2,67		
		GHISA CAST IRON GRAUGUSS FONTE HIERRO FUNDIDO	SENZA FLANGIA WITHOUT FLANGES OHNE FLANSCHEN SANS FLASQUES SIN TAPETAS	49 L 050	L 050049	6W		49	148,56	147,80	—	70	127	19,0	32	14	1,80
				50 L 050	L 050050	6W		50	151,60	150,83	—	70	130	19,0	32	14	1,90
				52 L 050	L 050052	6W		52	157,66	156,90	—	70	136	19,0	32	14	2,10
56 L 050	L 050056			6W		56	169,79	169,02	—	70	149	19,0	32	14	2,18		
57 L 050	L 050057			6W		57	172,82	172,06	—	70	152	19,0	32	14	2,47		
60 L 050	L 050060			6W		60	181,91	181,15	—	75	160	19,0	42	14	3,10		
65 L 050	L 050065			6A		65	197,07	196,31	—	75	176	19,0	42	14	3,20		
66 L 050	L 050066			6A		66	200,11	199,34	—	75	179	19,0	42	14	3,23		
72 L 050	L 050072			6A		72	218,30	217,53	—	75	197	19,0	42	14	4,86		
84 L 050	L 050084			6A		84	254,68	253,92	—	75	233	19,0	42	14	5,00		
90 L 050	L 050090			6A		90	272,87	272,11	—	75	252	19,0	42	14	5,50		
96 L 050	L 050096			6A		96	291,06	290,30	—	75	269	19,0	42	14	6,00		
120 L 050	L 050120			6A		120	363,83	363,07	—	75	342	19,0	42	14	8,50		

L 075 - 3/8" (9,525 mm)

CARATTERISTICHE FEATURES MERKMALE CARACTERÍSTICAS		CODICE CODE SYMBOL FABRIKUNUMMER CODE SYMBOLE NUMERO DE FABRICA	NOSTRO CODICE OUR CODE UNSER KODE NOTRE CODE NUESTRO CODIGO	TIPO TYPE TYP TIPO	TIPO FLANGIA FLANGES TYPE BORDSCHIEBEN TYP TYPE FLASQUES TIPO TAPETAS	N.DENTI N. OF TEETH ZAHNEZAHL N. BRE DE DENTS CANTIDAD DE DIENTES	Dp	De	Df	Dm	Di	F	L	FORO STOCK STOCK BORE VOR BOHRUNG ALESAGE EN STOCK AGUJERO DE STOCK	PESO WEIGHT GEWICHT POIDS PESO Kg		
ACCIAIO STEEL STAHL ACIER ACERO	CON FLANGIA WITH FLANGES MIT FLANGES AVEC FLASQUES CON TAPETAS	10 L 075	L 75010	6F	F13	10	30,32	29,56	37	20	—	25,4	38	8	0,15		
		11 L 075	L 75011	6F	F13	11	33,35	32,59	37	22	—	25,4	38	8	0,17		
		12 L 075	L 75012	6F	F16	12	36,38	35,62	43	24	—	25,4	38	8	0,22		
		13 L 075	L 75013	6F	F17	13	39,41	38,65	44	28	—	25,4	38	8	0,25		
		14 L 075	L 75014	6F	F18	14	42,45	41,68	48	28	—	25,4	38	11	0,28		
		15 L 075	L 75015	6F	F19	15	45,48	44,72	51	34	—	25,4	38	11	0,38		
		16 L 075	L 75016	6F	F20	16	48,51	47,75	54	36	—	25,4	38	11	0,43		
		17 L 075	L 75017	6F	F21	17	51,54	50,78	57	36	—	25,4	38	11	0,44		
		18 L 075	L 75018	6F	F22	18	54,57	53,81	60	40	—	25,4	38	11	0,52		
		19 L 075	L 75019	6F	F24	19	57,61	56,84	64	40	—	25,4	38	11	0,56		
		20 L 075	L 75020	6F	F25	20	60,64	59,88	66	40	—	25,4	38	11	0,59		
		21 L 075	L 75021	6F	F26	21	63,67	62,91	70	45	—	25,4	38	11	0,64		
		22 L 075	L 75022	6F	F27	22	66,70	65,94	75	45	—	25,4	38	11	0,69		
		23 L 075	L 75023	6F	F28	23	69,73	68,97	79	55	—	25,4	38	11	0,76		
		24 L 075	L 75024	6F	F28	24	72,77	72,00	79	55	—	25,4	38	11	0,87		
		25 L 075	L 75025	6F	F29	25	75,80	75,04	83	58	—	25,4	38	11	0,95		
		26 L 075	L 75026	6F	F30	26	78,83	78,07	87	58	—	25,4	38	11	1,06		
		27 L 075	L 75027	6F	F30	27	81,86	81,10	87	58	—	25,4	38	11	1,18		
		28 L 075	L 75028	6F	F31	28	84,89	84,13	91	58	—	25,4	38	11	1,19		
		29 L 075	L 75029	6F	F32	29	87,93	87,16	93	58	—	25,4	38	11	1,25		
		30 L 075	L 75030	6F	F33	30	90,96	90,20	97	70	—	25,4	38	11	1,33		
		32 L 075	L 75032	6F	F34	32	97,02	96,26	102	70	—	25,4	38	11	1,54		
		33 L 075	L 75033	6F	F35	33	100,05	99,29	106	70	—	25,4	38	11	1,63		
		34 L 075	L 75034	6F	F34	34	103,08	102,32	112	70	—	25,4	38	11	1,37		
		35 L 075	L 75035	6F	F36	35	106,12	105,35	112	70	—	25,4	38	11	1,80		
		36 L 075	L 75036	6F	F37	36	109,15	108,39	115	70	—	25,4	38	11	1,89		
		40 L 075	L 75040	6WV	F40	40	121,28	120,51	128	70	100	25,4	38	11	2,35		
		41 L 075	L 75041	6WV	F41	41	124,31	123,55	131	70	103	25,4	38	11	2,40		
		42 L 075	L 75042	6WV	F42	42	127,34	126,58	135	70	106	25,4	38	11	2,53		
		44 L 075	L 75044	6WV	F45	44	133,40	132,64	142	70	112	25,4	38	11	2,75		
		45 L 075	L 75045	6WV	F45	45	136,44	135,67	142	70	115	25,4	38	11	2,86		
		47 L 075	L 75047	6WV	F48	47	142,50	141,74	150	70	121	25,4	38	11	3,02		
		48 L 075	L 75048	6WV	F48	48	145,53	144,77	150	70	124	25,4	38	11	3,19		
		GHISA CAST IRON GRAUGUSS FONTE HIERRO FUNDIDO	SENZA FLANGIA WITHOUT FLANGES OHNE FLANSCHEN SANS FLASQUES SIN TAPETAS	49 L 075	L 75049	6W		49	148,56	147,80	—	70	127	19,0	38	14	2,10
				50 L 075	L 75050	6W		50	151,60	150,83	—	70	130	19,0	38	14	2,2



L 100 - 3/8" (9,525 mm)

CARATTERISTICHE FEATURES MERKMALE CARACTERISTIQUES CARACTERÍSTICAS	CODICE CODE SYMBOL FABRIKNUMMER CODE SYMBOLE NUMERO DE FABRICA	NOSTRO CODICE OUR CODE UNSER KODE NOTRE CODE NUESTRO CODIGO	TIPO TYPE TYP TYPE TIPO	TIPO FLANGIA FLANGES TYPE BORDSCHEIBEN TYP TYPE FLASQUES TIPO TAPETAS	N.DENTI N. OF TEETH ZAHNEZAHL N. BRE DE DENTS CANTIDAD DE DIENTES	Dp	De	Df	Dm	Di	F	L	FORO STOCK STOCK BORE VOR BOHRUNG ALESAGE EN STOCK AGUJERO DE STOCK	PESO WEIGHT GEWICHT POIDS PESO Kg	
ACCIAIO STEEL STAHL ACIER ACERO	10 L 100	L 100010	6F	F13	10	30,32	29,56	37	20	—	31,8	45	8	0,15	
	11 L 100	L 100011	6F	F14	11	33,35	32,59	38	22	—	31,8	45	8	0,20	
	12 L 100	L 100012	6F	F16	12	36,38	35,62	43	24	—	31,8	45	8	0,26	
	13 L 100	L 100013	6F	F17	13	39,41	38,65	44	28	—	31,8	45	8	0,30	
	14 L 100	L 100014	6F	F18	14	42,45	41,68	48	28	—	31,8	45	11	0,34	
	15 L 100	L 100015	6F	F19	15	45,48	44,72	51	34	—	31,8	45	11	0,40	
	16 L 100	L 100016	6F	F20	16	48,51	47,75	54	36	—	31,8	45	11	0,52	
	17 L 100	L 100017	6F	F21	17	51,54	50,78	57	36	—	31,8	45	11	0,53	
	18 L 100	L 100018	6F	F22	18	54,57	53,81	60	40	—	31,8	45	11	0,62	
	19 L 100	L 100019	6F	F24	19	57,61	56,84	64	40	—	31,8	45	11	0,66	
	20 L 100	L 100020	6F	F25	20	60,64	59,88	66	40	—	31,8	45	11	0,72	
	21 L 100	L 100021	6F	F26	21	63,67	62,91	70	45	—	31,8	45	11	0,77	
	22 L 100	L 100022	6F	F27	22	66,70	65,94	75	45	—	31,8	45	11	0,88	
	23 L 100	L 100023	6F	F28	23	69,73	68,97	79	55	—	31,8	45	11	1,12	
	24 L 100	L 100024	6F	F28	24	72,77	72,00	79	55	—	31,8	45	11	1,18	
	25 L 100	L 100025	6F	F29	25	75,80	75,04	83	58	—	31,8	45	11	1,18	
	26 L 100	L 100026	6F	F30	26	78,83	78,07	87	58	—	31,8	45	11	1,24	
	27 L 100	L 100027	6F	F30	27	81,86	81,10	91	58	—	31,8	45	11	1,35	
	28 L 100	L 100028	6F	F31	28	84,89	84,13	91	58	—	31,8	45	11	1,42	
	29 L 100	L 100029	6F	F32	29	87,93	87,16	93	58	—	31,8	45	11	1,50	
	30 L 100	L 100030	6F	F33	30	90,96	90,20	97	70	—	31,8	45	11	1,61	
	32 L 100	L 100032	6F	F34	32	97,02	96,26	102	70	—	31,8	45	11	1,84	
	33 L 100	L 100033	6F	F35	33	100,05	99,29	106	70	—	31,8	45	11	1,95	
	34 L 100	L 100034	6F	F34	34	103,08	102,32	112	70	—	31,8	45	11	2,10	
	35 L 100	L 100035	6F	F36	35	106,12	105,35	112	70	—	31,8	45	11	2,23	
	36 L 100	L 100036	6F	F37	36	109,15	108,39	115	70	—	31,8	45	11	2,32	
	40 L 100	L 100040	6WF	F40	40	121,28	120,51	128	70	100	31,8	45	11	2,80	
	41 L 100	L 100041	6WF	F41	41	124,31	123,55	131	70	103	31,8	45	11	2,95	
	42 L 100	L 100042	6WF	F42	42	127,34	126,58	135	70	106	31,8	45	11	3,10	
	44 L 100	L 100044	6WF	F45	44	133,40	132,62	142	70	112	31,8	45	11	3,36	
	45 L 100	L 100045	6WF	F45	45	136,44	135,67	142	70	115	31,8	45	11	3,45	
	47 L 100	L 100047	6WF	F48	47	142,50	141,74	150	70	121	31,8	45	11	3,65	
	48 L 100	L 100048	6WF	F48	48	145,53	144,77	150	70	124	31,8	45	11	3,86	
	GHISA CAST IRON GRAUGUSS FONTE HIERRO FUNDIDO	49 L 100	L 100049	6W		49	148,56	147,80	—	70	127	31,8	45	14	2,40
		50 L 100	L 100050	6W		50	151,60	150,83	—	70	130	31,8	45	14	2,50
		52 L 100	L 100052	6W		52	157,66	156,90	—	70	136	31,8	45	14	2,70
		56 L 100	L 100056	6W		56	169,79	169,02	—	70	149	31,8	45	14	2,91
		57 L 100	L 100057	6W		57	172,82	172,06	—	70	152	31,8	45	14	3,10
		60 L 100	L 100060	6W		60	181,91	181,15	—	75	160	31,8	50	14	3,55
		65 L 100	L 100065	6A		65	197,07	196,31	—	75	176	31,8	50	14	4,00
		66 L 100	L 100066	6A		66	200,11	199,34	—	75	179	31,8	50	14	4,15
		72 L 100	L 100072	6A		72	218,30	217,53	—	75	197	31,8	50	14	5,00
		84 L 100	L 100084	6A		84	254,68	253,92	—	75	233	31,8	50	14	6,30
		90 L 100	L 100090	6A		90	272,87	272,11	—	75	252	31,8	50	14	7,50
		96 L 100	L 100096	6A		96	291,06	290,30	—	75	269	31,8	50	14	8,20
	120 L 100	L 100120	6A		120	363,83	363,07	—	75	342	31,8	50	14	11,50	

H 075 - 1/2" (12,7 mm)

CARATTERISTICHE FEATURES MERKMALE CARACTERISTIQUES CARACTERÍSTICAS	CODICE CODE SYMBOL FABRIKNUMMER CODE SYMBOLE NUMERO DE FABRICA	NOSTRO CODICE OUR CODE UNSER KODE NOTRE CODE NUESTRO CODIGO	TIPO TYPE TYP TYPE TIPO	TIPO FLANGIA FLANGES TYPE BORDSCHEIBEN TYP TYPE FLASQUES TIPO TAPETAS	N.DENTI N. OF TEETH ZAHNEZAHL N. BRE DE DENTS CANTIDAD DE DIENTES	Dp	De	Df	Dm	Di	F	L	FORO STOCK STOCK BORE VOR BOHRUNG ALESAGE EN STOCK AGUJERO DE STOCK	PESO WEIGHT GEWICHT POIDS PESO Kg	
ACCIAIO STEEL STAHL ACIER ACERO	14 H 075	H 75014	6F	F24	14	56,60	55,22	64	40	—	26,4	40	8	0,59	
	15 H 075	H 75015	6F	F25	15	60,64	59,27	66	45	—	26,4	40	8	0,65	
	16 H 075	H 75016	6F	F26	16	64,68	63,31	70	45	—	26,4	40	8	0,70	
	17 H 075	H 75017	6F	F27	17	68,72	67,35	75	45	—	26,4	40	8	0,73	
	18 H 075	H 75018	6F	F28	18	72,77	71,39	79	55	—	26,4	40	11	0,91	
	19 H 075	H 75019	6F	F29	19	76,81	75,44	83	60	—	26,4	40	11	1,08	
	20 H 075	H 75020	6F	F30	20	80,85	79,48	87	62	—	26,4	40	11	1,18	
	21 H 075	H 75021	6F	F31	21	84,89	83,52	91	65	—	26,4	40	11	1,30	
	22 H 075	H 75022	6F	F32	22	88,94	87,56	93	68	—	26,4	40	11	1,42	
	23 H 075	H 75023	6F	F33	23	92,98	91,61	97	72	—	26,4	40	11	1,67	
	24 H 075	H 75024	6F	F34	24	97,02	95,65	102	72	—	26,4	40	11	1,71	
	25 H 075	H 75025	6F	F35	25	101,06	99,69	106	72	—	26,4	40	11	1,87	
	26 H 075	H 75026	6F	F36	26	105,11	103,73	112	80	—	26,4	40	11	2,00	
	27 H 075	H 75027	6F	F37	27	109,15	107,78	115	80	—	26,4	40	11	2,10	
	28 H 075	H 75028	6F	F38	28	113,19	111,82	120	80	—	26,4	40	11	2,26	
	29 H 075	H 75029	6F	F39	29	117,23	115,86	123	80	—	26,4	40	11	2,49	
	30 H 075	H 75030	6F	F40	30	121,28	119,90	128	80	—	26,4	40	11	2,70	
	32 H 075	H 75032	6F	F42	32	129,36	127,99	135	80	—	26,4	40	11	2,85	
	33 H 075	H 75033	6F	F44	33	133,40	132,03	140	80	—	26,4	40	11	3,10	
	34 H 075	H 75034	6F	F45	34	137,45	136,07	142	80	—	26,4	40	11	3,30	
	35 H 075	H 75035	6F	F48	35	141,49	140,12	150	80	—	26,4	40	11	3,50	
	36 H 075	H 75036	6F	F48	36	145,53	144,16	150	80	118	26,4	40	11	3,65	
	38 H 075	H 75038	6F	F50	38	153,62	152,24	158	80	126	26,4	40	11	3,90	
	40 H 075	H 75040	6F	F52	40	161,70	160,33	168	80	134	26,4	40	11	4,23	
	42 H 075	H 75042	6F	F53	42	169,79	168,41	175	80	140	26,4	40	11	4,80	
	44 H 075	H 75044	6WF	F55	44	177,87	176,50	184	80	150	26,4	40	14	5,20	
	45 H 075	H 75045	6WF	F57	45	181,91	180,54	192	80	154	26,4	40	14	5,45	
	48 H 075	H 75048	6WF	F59	48	194,04	192,67	200	90	166	26,4	45	14	4,30	
	GHISA CAST IRON GRAUGUSS FONTE HIERRO FUNDIDO	49 H 075	H 75049	6W		49	198,08	196,71	—	90	170	26,4	45	14	4,50
		50 H 075	H 75050	6W		50	202,13	200,75	—	90	174	26,4	45	14	4,66