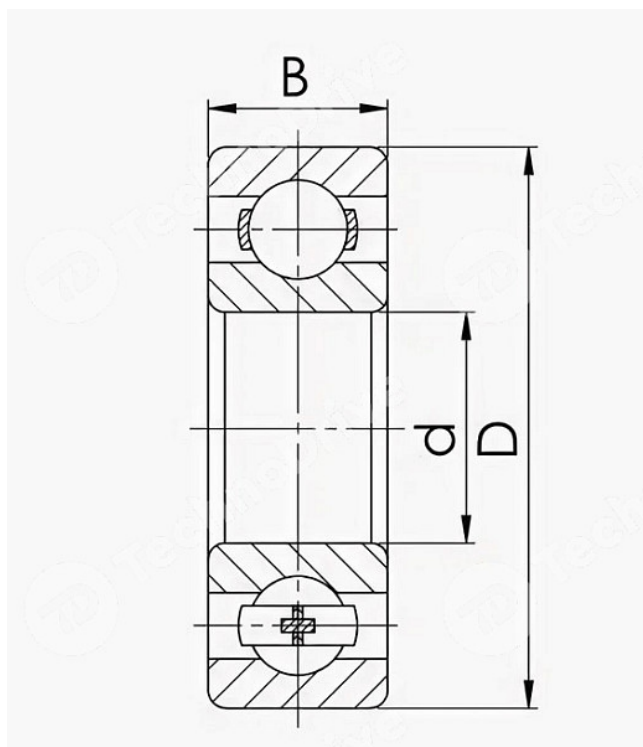


## Подшипник нержавеющий BECO 6014.BSS.2RS

### ТЕХНИЧЕСКИЕ ХАРАКТЕРИСТИКИ

Внутренний диаметр [мм] – 70  
Внешний диаметр D [мм] – 110  
Ширина подшипника B<sub>i</sub> [мм] – 20  
Уплотнение – Закрытое  
Уплотнение (расшифровка) – 2RS  
(двустороннее резиновое уплотнение)  
Аналог SRG – Альтернативная маркировка  
SRG SS60142RS  
Аналог SNR – Альтернативная маркировка  
SNR S60142RS  
Материал – Нержавеющая сталь  
Зазор – CN (нормальный)  
Статическая нагрузка C<sub>0</sub>, Н – 25,2  
Статическая нагрузка при предельной  
температуре кН – 25.2  
Статическая нагрузка при температуре 20 С кН  
– 25,2  
Скорость об/мин – 3840  
Класс точности – P6  
Экономичный диапазон температур – от -20° до  
+100°  
Диапазон температур – от -20° до +100°  
Тип отверстия – Цилиндрическое  
Рядность подшипника – Однорядный  
Вес [кг] – 0,6





8 (800) 707-99-68

+7 (863) 223-20-99

[info@technodrive.pro](mailto:info@technodrive.pro)

Россия, 344064, Ростов-на-Дону, ул. Вавилова, 68, оф. 23