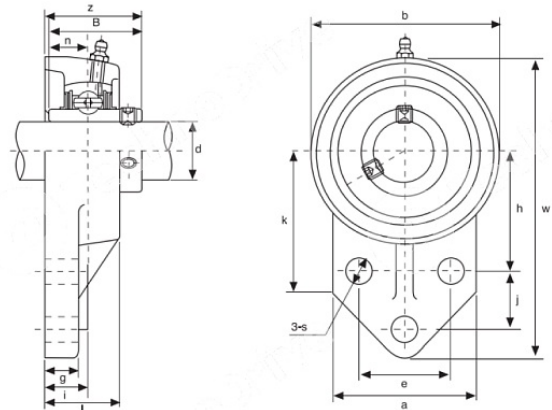


Подшипниковый узел UCFB 205 LDI

ТЕХНИЧЕСКИЕ ХАРАКТЕРИСТИКИ

Внутренний диаметр [мм] – 25
Внешний диаметр D [мм] – 68
Ширина подшипника B_i [мм] – 34,1
Тип корпуса – Фланцевый
Материал – Чугун
Статическая нагрузка C_0 , Н – 7457
Динамическая нагрузка C , Н – 13300
Диапазон температур – от -40° до 100°
 i [мм] – 16
Межцентровое крепежное расстояние [J] – 34
Форма корпуса – Стреловидный
Кол-во отверстий – 3
Крепление винта – M8
Высота [мм] – 116
Длина [мм] – 116
Высота от центра вала до основания [мм] – 45
Корпус – FB205
Динамическая C_w – 13300
Способ фиксации – Стопорные винты
 l [мм] – 27
 z [мм] – 35,8
Статическая C – 7457
 e [мм] – 34
 n [мм] – 14,3
 b [мм] – 68
 g [мм] – 13
 l [мм] – 27
 K [мм] – 52
 k [мм] – 52
 s [мм] – 10
 a [мм] – 56
 l_1 [мм] – 27
 J [мм] – 27
Аналог FAG – Альтернативная маркировка подшипника NSK UCFH205
Вес [кг] – 0,79





8 (800) 707-99-68

+7 (863) 223-20-99

info@technodrive.pro

Россия, 344064, Ростов-на-Дону, ул. Вавилова, 68, оф. 23